

Б-Б (1:5)

А-А (1:2)

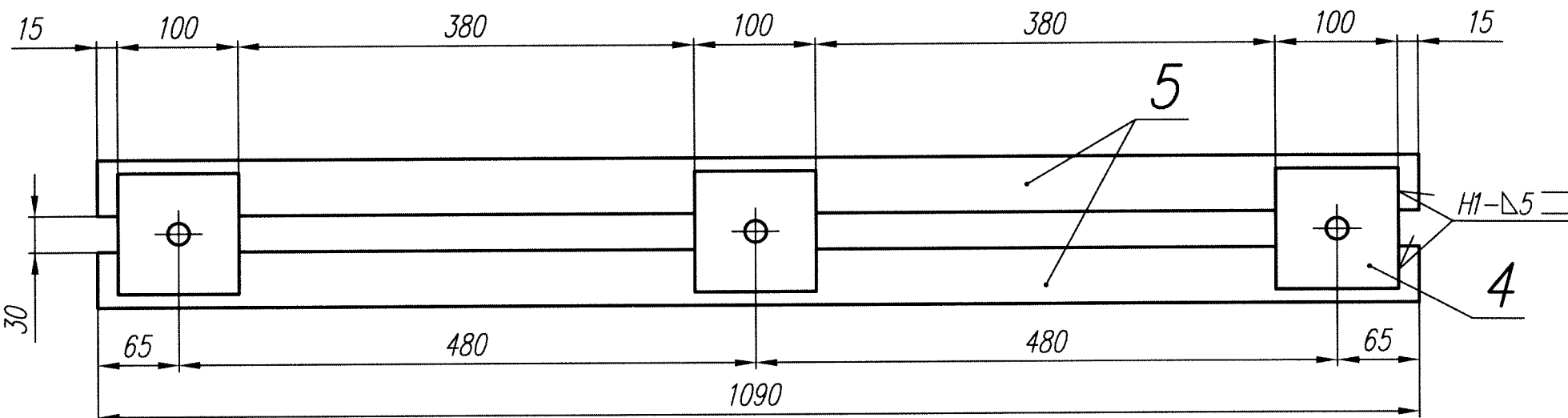
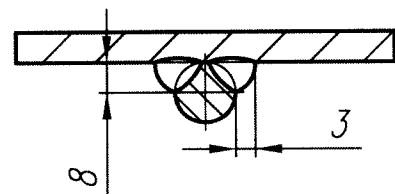
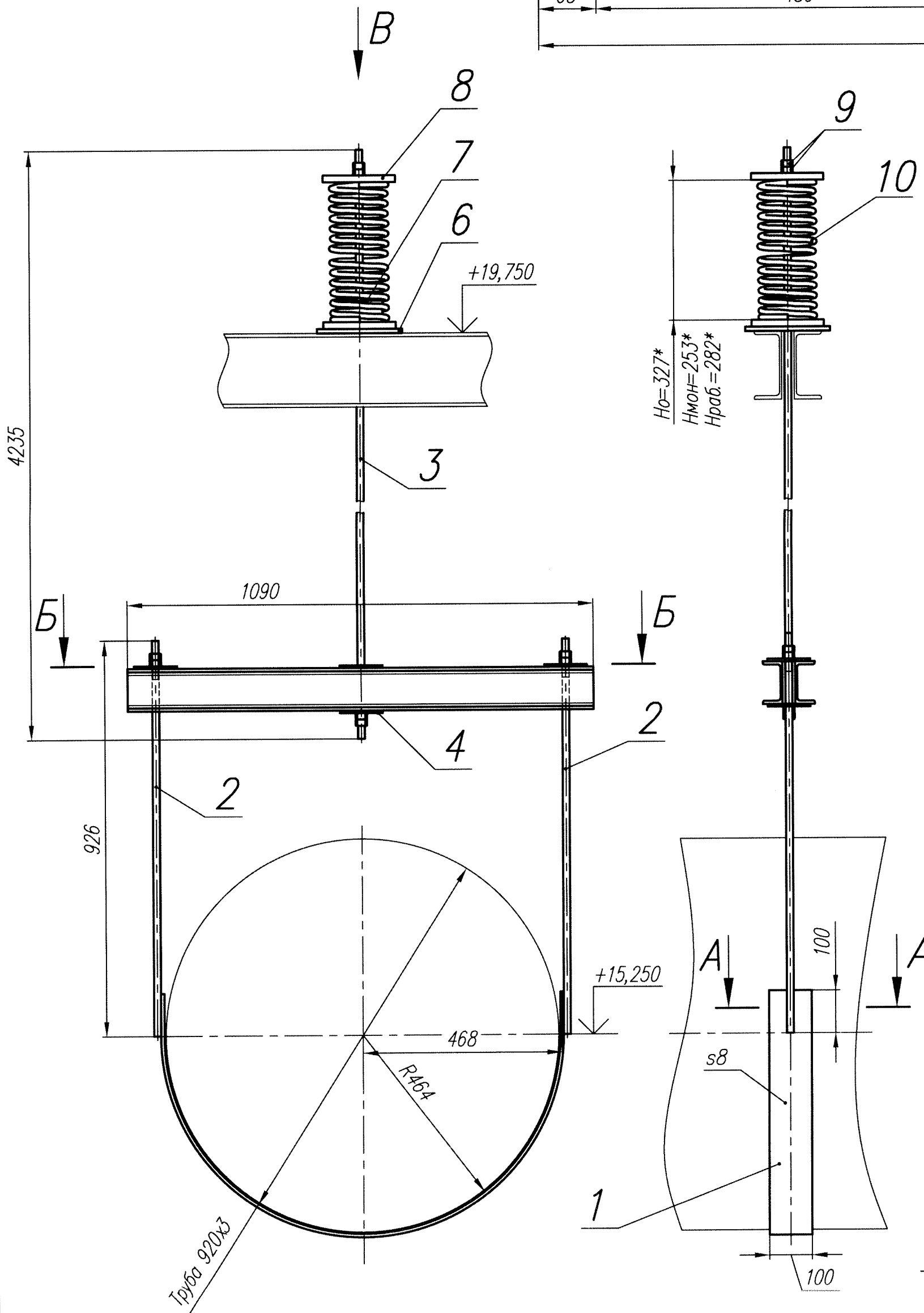
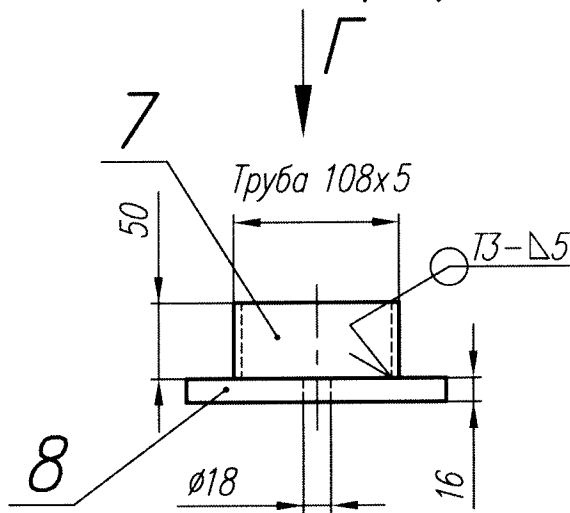


Таблица 1

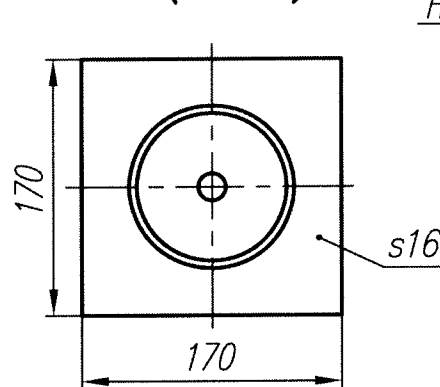
Поз	Обозначение	Наименование	Кол	Примечание
Документация				
	1010.232.01. 05ТЧ	Теоритический чертёж		
Детали				
1		Подушка s8 L=1670		
		СТЗсп5-св	1	9,23 кг
2		Тяга Ø16 СтЗсп5-св	2	1,46 кг
3		Тяга Ø16 СтЗсп5-св	1	6,45 кг
4		Накладка s6 СтЗсп5-св	4	0,63 кг
5		Швеллер 10 СТЗсп5-св	2	11,3 кг
6		Накладка s10 СтЗсп5-св	1	3,14 кг
7		Труба 108х5 СтЗсп5-св	2	1,02 кг
8		Основание s16 СтЗсп5-св	2	3,63 кг
Стандартные изделия				
9		Гайка М16-6Н5(S24)ГОСТ 5915-70	8	0,037 кг
10		Пружина 04 ОСТ 24.125.109-01	1	18,3 кг



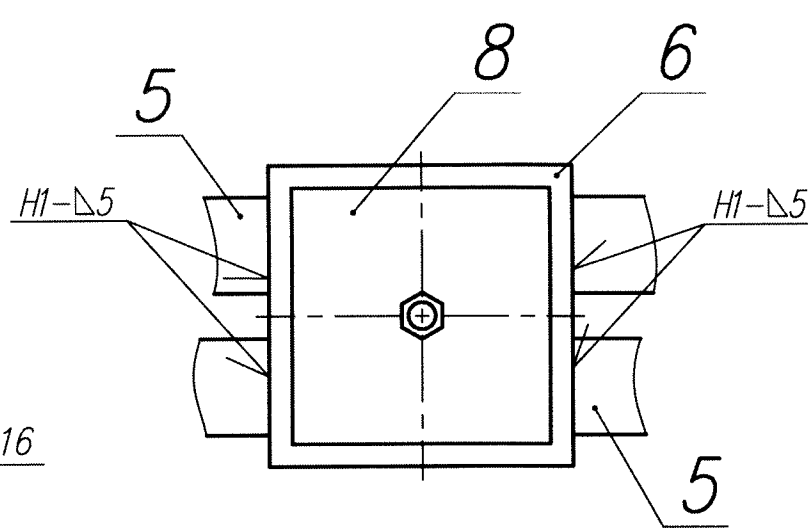
Стакан (1:5)



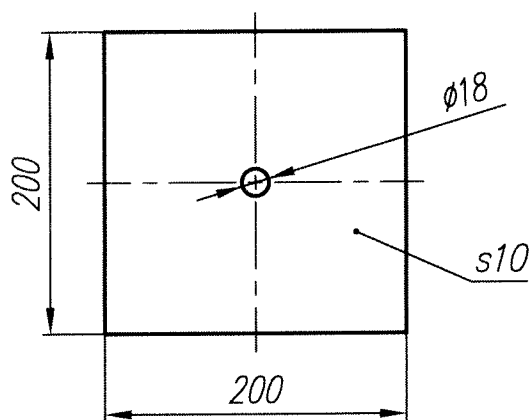
Г (1:5)



В (1:5)

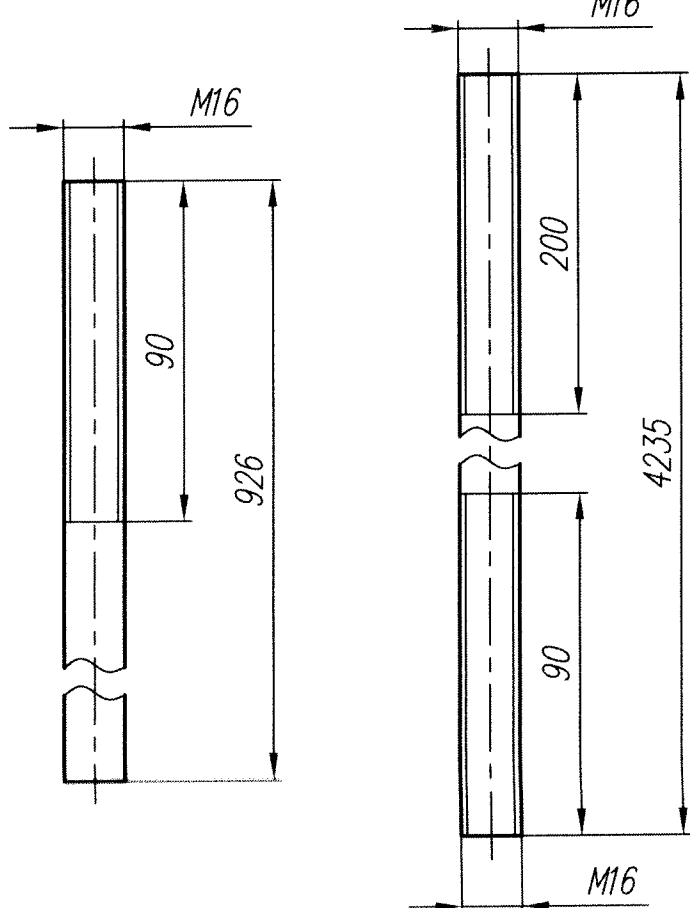


Деталь поз 6 (1:5)

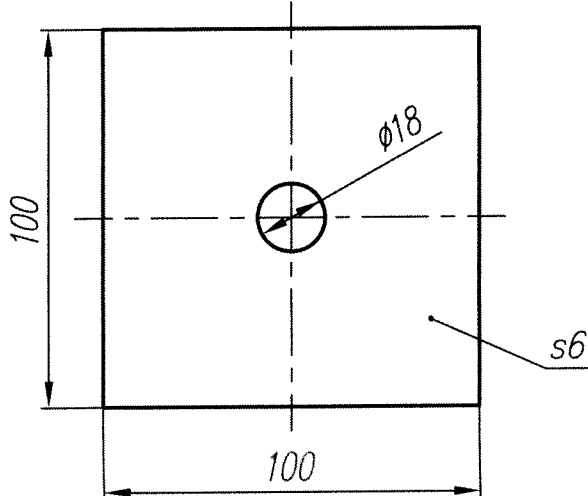


Деталь поз 3 (1:2)

Деталь поз 2 (1:2)



Деталь поз 4 (1:2)



- *Но- высота пружины в свободном состоянии,
*Нмон-высота пружины в монтажном состоянии,
*Нраб-высота пружины в рабочем состоянии.
- Общие допуски по ГОСТ 30893.1-2002: $\pm IT16/2$.
- Настоящий чертёж является исходными данными для разработки рабочей документации. Массы указаны ориентировочно без учета наплавленного металла. Веса деталей уточняются при разработке рабочих чертежей.
- Сварные швы выполнить по ГОСТ 14771-76 или по ГОСТ 5264-80. Контроль сварных швов визуальный и измерительный.
- Маркировать: обозначение чертежа 1010.232.01.405 в соответствии с инструкцией предприятия-изготовителя.
- Технические требования по ОСТ.108.030.30-79.

1010.232.01.405ТЧ

Изм.	Лист	№ докум.	Подп.	Дата	Лит.	Масса	Масштаб
Разраб.	Бивол			08.17	И	-	1:10
Пров.	Зададонов			08.17			
Т.контр.	Чеботов			08.17			
Рук.	Зададонов			08.17			
Н.контр.	Жигалов			08.18			
Утв.	Потийко			08.17			

Подвеска В2-5
Теоретический чертёж
Топарская ГРЭС, ст.№10
Котел Е-220-9,8-540КТ (ПК-10п-2)
ЛАО "ЗиО-Подольск"

Копировал
Формат А2