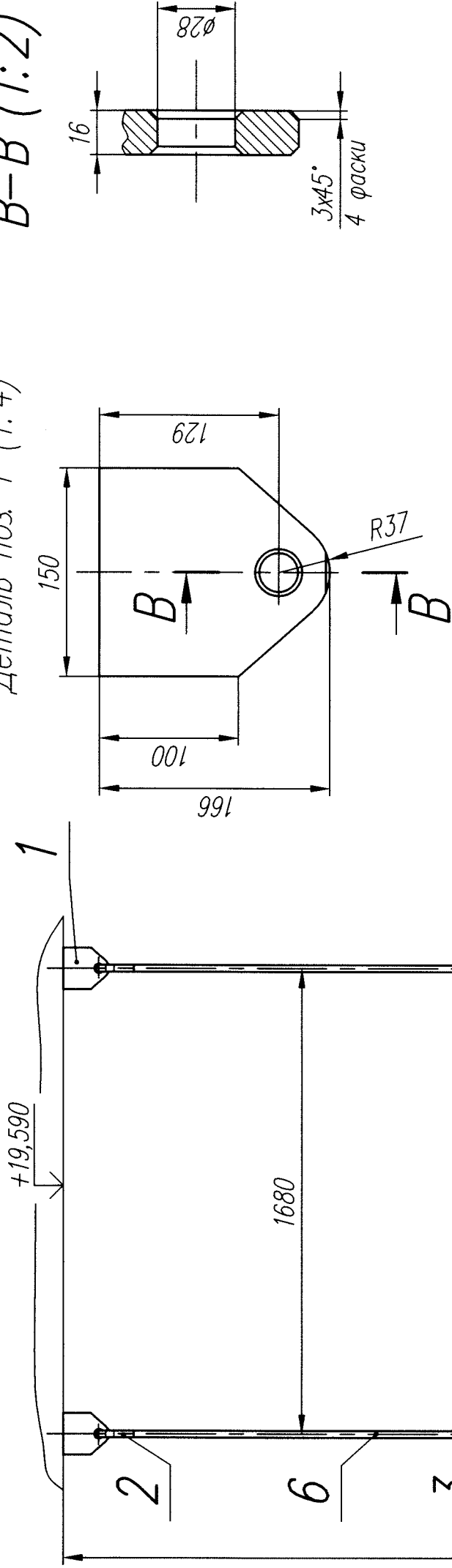


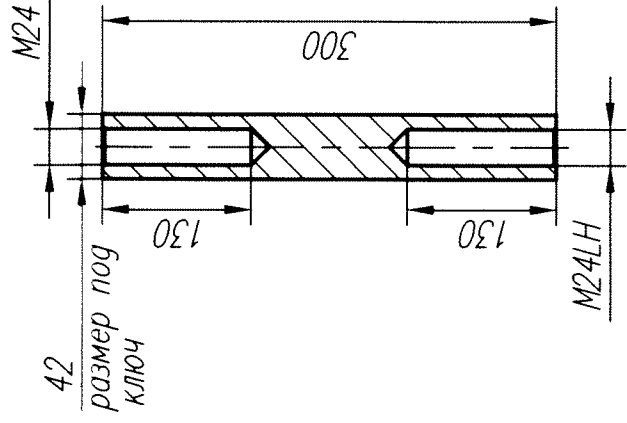
1010.232.01.14774

Деталь поз 1 (1:4)

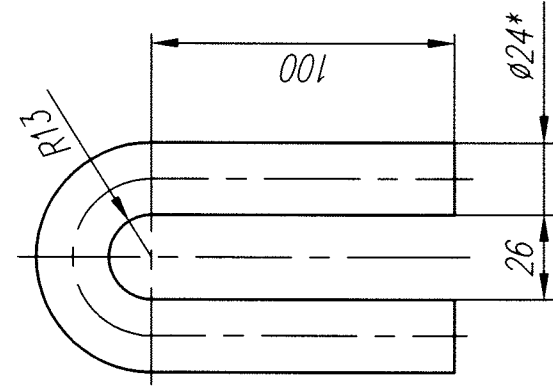
B-B (1:2)



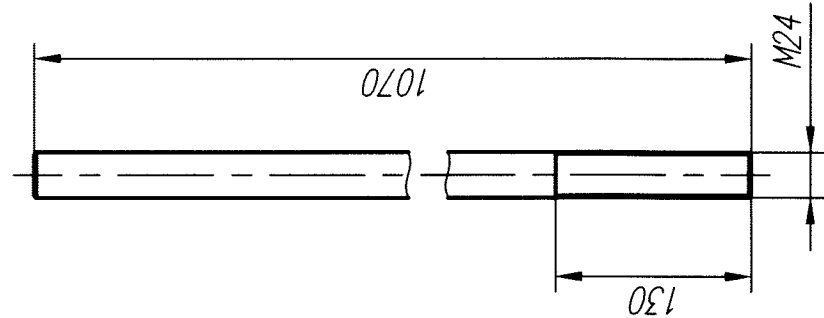
Деталь поз 3 (1:5)



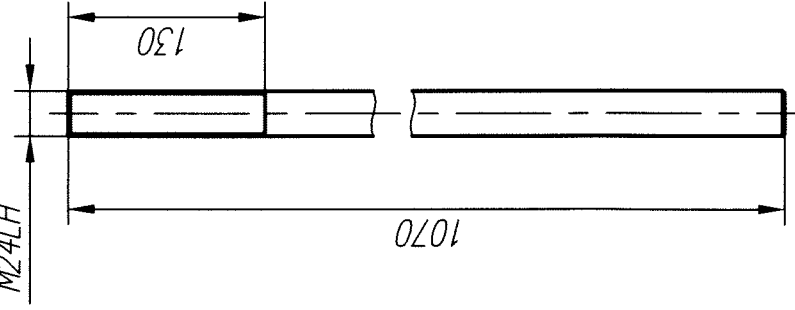
Деталь поз 2 (1:2,5)



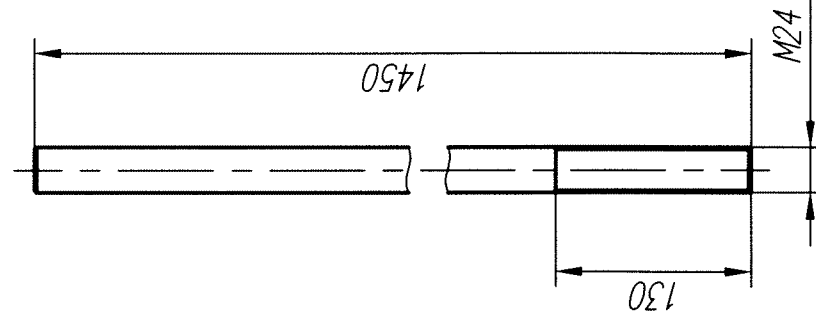
Деталь поз 4 (1:5)



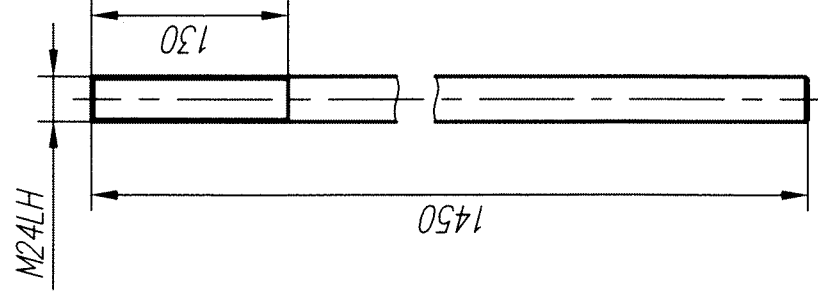
Деталь поз 5 (1:5)



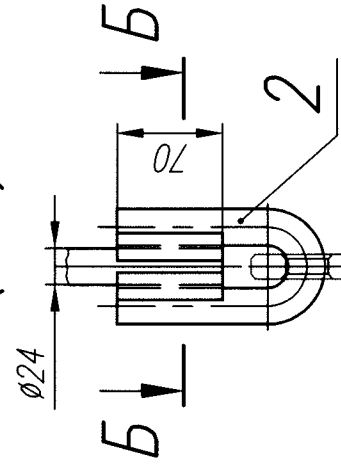
Деталь поз 6 (1:5)



Деталь поз 7 (1:5)



A (1:5) 8 мест



B-B (1:1)

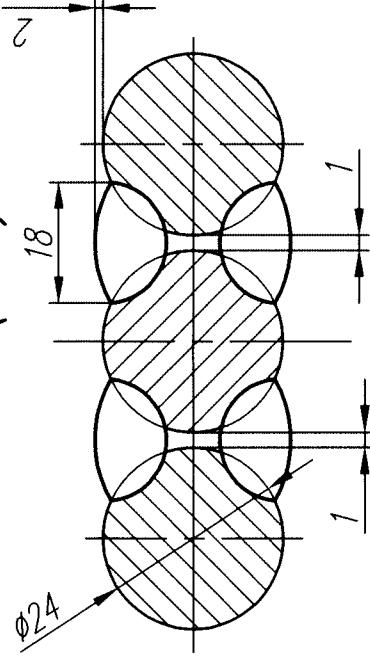


Таблица 1

Поз	Обозначение	Наименование	Кол.	Примеч
		Документация		
	1010.232.01.14774	Теоретический чертёж		
		Детали		
1	Уго s16	Ст3сп5-св	2	2,4 кг
2	Проушина Ø24	Ст3сп5-св	8	1 кг
3	Шестиграннык 42	Ст3сп5-св	4	3,6 кг
4	Тяга Ø24	Ст3сп5-св	2	3,8 кг
5	Тяга Ø24	Ст3сп5-св	2	3,8 кг
6	Тяга Ø24	Ст3сп5-св	2	5,15 кг
7	Тяга Ø24	Ст3сп5-св	2	5,15 кг

- Общие допуски по ГОСТ 30893.1-2002: ±IT16/2.
- Настоящий чертёж является исходными данными для разработки рабочей документации. Массы указаны ориентировочно без учета наплавленного металла.
- Массы деталей уточняются при разработке рабочих чертежей.
- Сварка ручная дуговая.
- Контроль сварных швов визуальный и измерительный.
- Маркировка: обозначение чертежа 1010.232.01.147 в соответствии с инструкцией предприятия-изготовителя.
- Технические требования по ОСТ.108.030.30-79.

1010.232.01.14774

Подвеска В1-47

Теоретический чертёж

Топарская ГРЭС, ст.№10

Компл. Е-220-9,8-540КТ (ПК-10п-2)

ПАО "ЗиО-Подольск"

ФОРМАТ А2