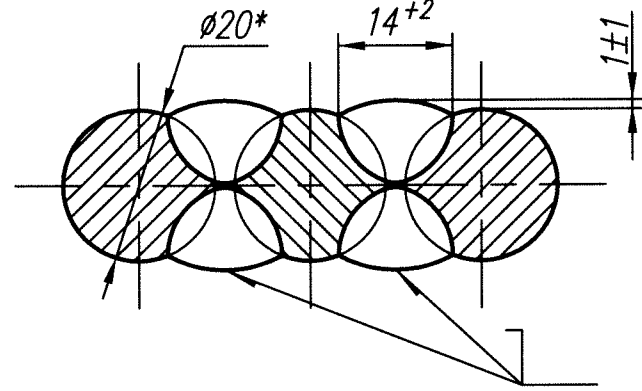
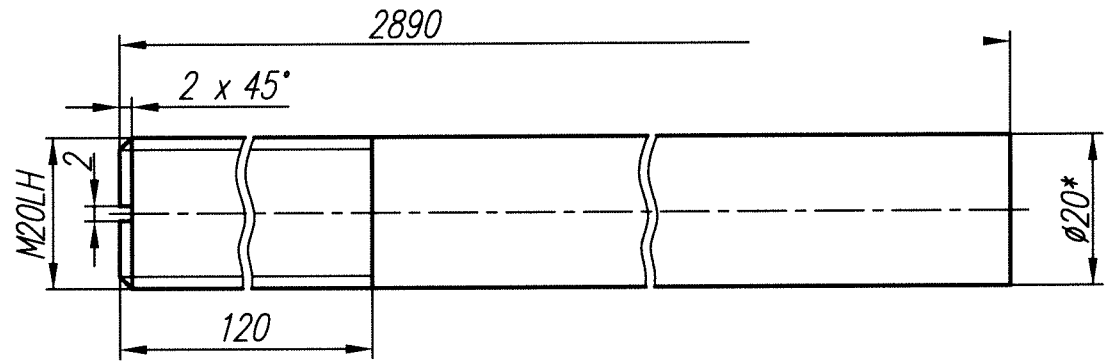


A-A (1:1)

Узел приварки ушка поз.5 к тяге  
4 места



Поз. 1 (1:1)



Поз. 2 (1:1)

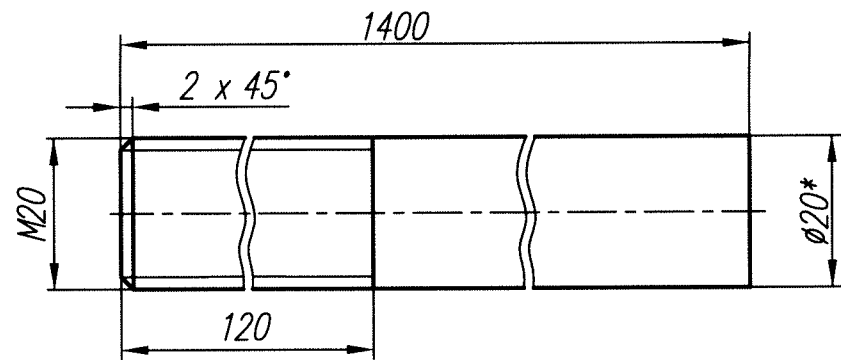
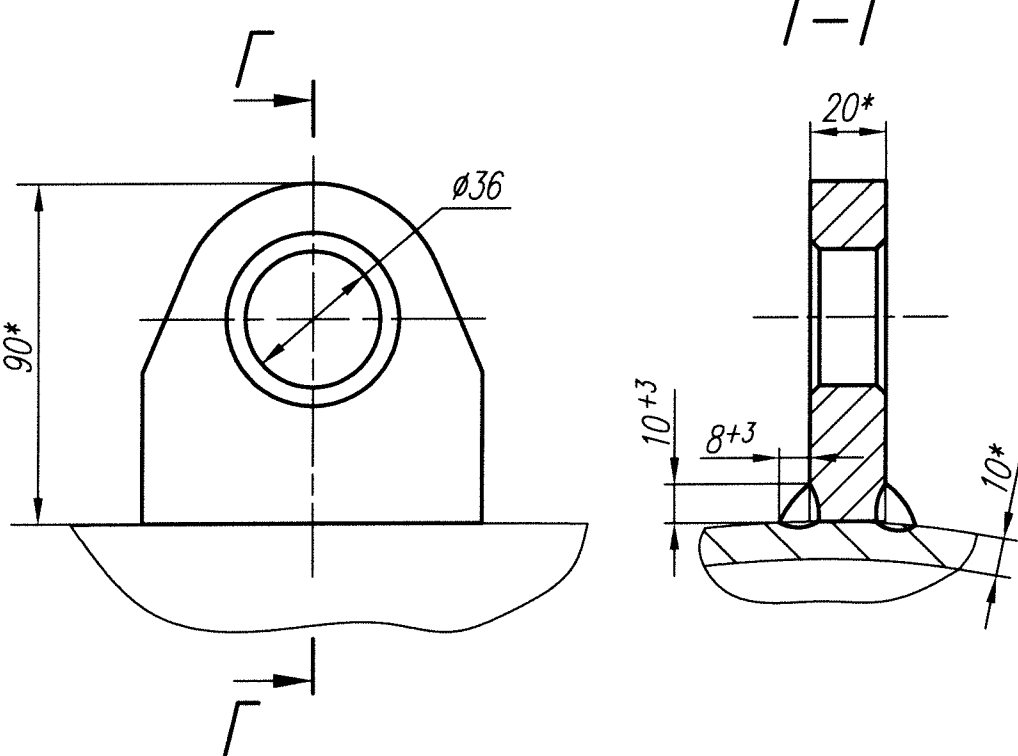


Таблица 1

Поз.	Обозначение	Наименование	Кол.	Примечание
		Документация		
	1010.250.01.151T4	Теоретический чертёж		
		Детали		
1		Тяга резьбовая $\phi 20$ Ст3	1	7,13 кг
2		Тяга резьбовая $\phi 20$ Ст3	1	3,46 кг
3		Тяга $\phi 20$ Ст3	1	4,82 кг
		Стандартные изделия		
4		Талреп 03ОСТ 24.125.105-01	1	0,8 кг
5		Ушко 04ОСТ 108.643.01-80	4	0,49 кг
6		Проушина 03ОСТ 108.367.37-80	4	1,17 кг

- \* Размеры для справок
- Общие допуски по ГОСТ 30893.1-2002:  $\pm IT16/2$ .
- Настоящий чертёж является исходными данными для разработки рабочей документации. Масса указана ориентировочно, без учета наплавленного металла.
- Масса деталей уточняются при разработке рабочих чертежей.
- Сварка по ГОСТ 14771-76, допускается по ГОСТ 5264-80, кроме особо указанной. Контроль сварных швов визуальный и измерительный.
- При необходимости допускается подгонка деталей по месту, не нарушая прочности конструкции.
- Маркировать обозначение чертежа 1010.250.01.151 по инструкции завода-изготовителя.
- Технические требования по ОСТ 108.030.30-79.

B (1:4)



					1010.250.01.151Т4				
					Подвеска		Лит.	Масса	Масштаб
Изм.	Лист	№ докум.	Подп.	Дата			И		22,9
Разраб.		Кубанова	<i>В.К.</i>	08.14	Теоретический чертеж				
Пров.		Задаонов	<i>В.К.</i>	08.17					
Т.контр.		Чеватов	<i>В.К.</i>	08.17			Лист	Листов 1	
Рук.		Задаонов	<i>В.К.</i>	08.17	Топарская ГРЭС, ст.№10 Котел Е-220-9,8-540КТ (ПК-10п-2)		ПАО "ЗиО-Подольск"		
Н.контр.		Жигалов	<i>В.К.</i>	08.17					
Утв.		Потийко	<i>В.К.</i>	08.17					