

1010.250.01.154ТЧ

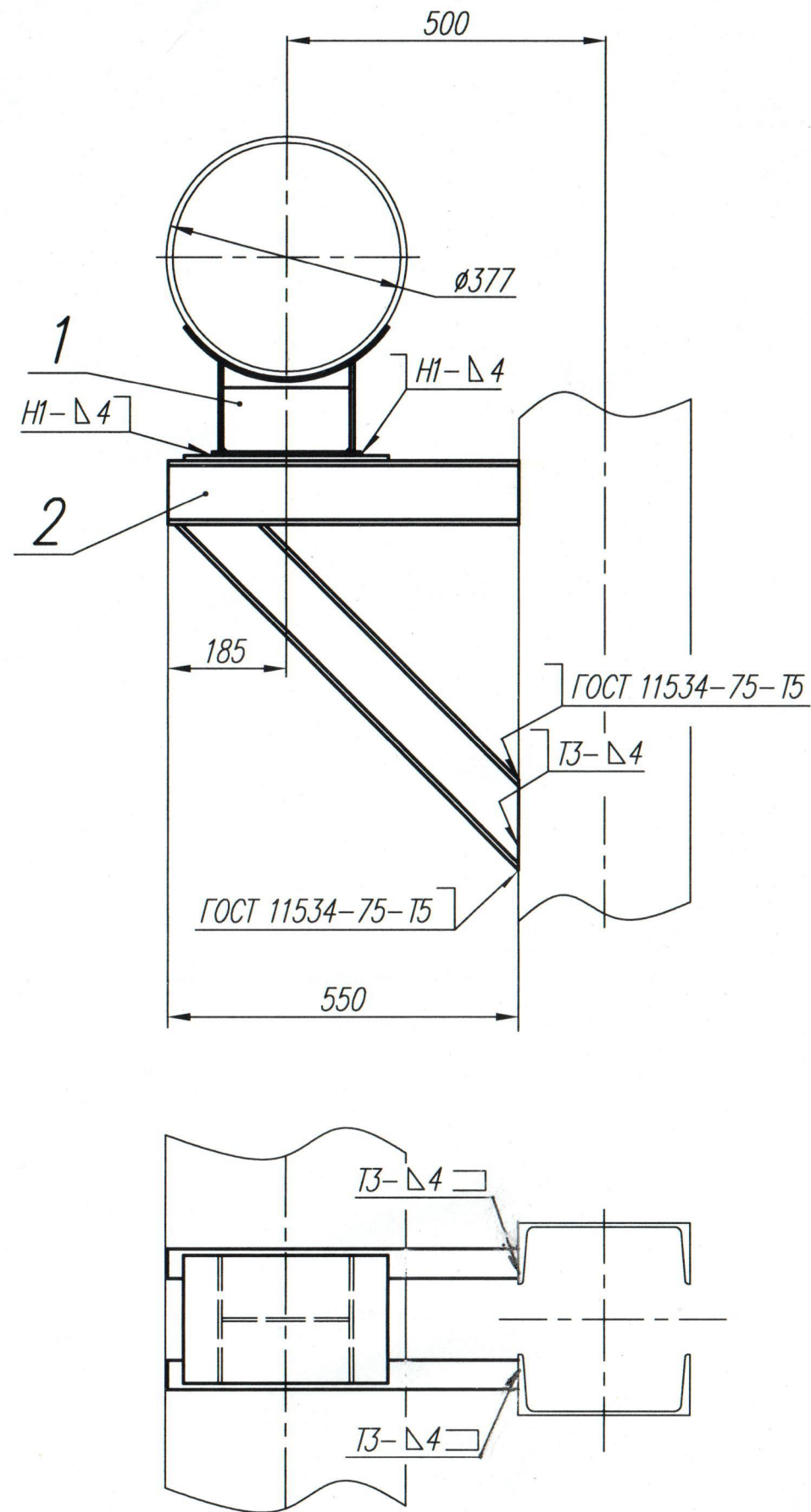


Таблица 1

Поз	Обозначение	Наименование	Кол.	Примечание
		Документация		
	1010.250.01.154ТЧ	Теоретический чертеж		
		Сборочные единицы		
1	1010.250.01.152	Опора	1	9,96 кг
2	1010.250.01.153	Кронштейн	1	25,4 кг

- \*Размеры для справок
- Общие допуски по ГОСТ 30893.1-2002:  $\pm IT16/2$ .
- Настоящий чертеж является исходными данными для разработки рабочей документации. Масса указана ориентировочно, без учета наплавленного металла.
- Сварка по ГОСТ 14771-76, допускается по ГОСТ 5264-80, кроме особо указанной. Контроль сварных швов визуальный и измерительный.
- Маркировать обозначение чертежа 1010.250.01.154 по инструкции завода-изготовителя.
- Технические требования по ОСТ 108.030.30-79.

					1010.250.01.154ТЧ					
					Установка опоры Теоретический чертеж			Лит.	Масса	Масштаб
								И		35,4
Изм.	Лист	№докум.	Подп.	Дата				Лист	Листов 1	
Разраб.	Кубанова	8/14	08.14		Топарская ГРЭС, ст.№10 Котел Е-220-9,8-540КТ (ПК-10п-2)			ПАО "ЗиО-Подольск"		
Пров.	Задаонов	08.17								
Т.контр.	Чеботов	08.17								
Рук.	Задаонов	08.17								
Н.контр.	Жигалов	08.17								
Утв.	Потийко	08.17								