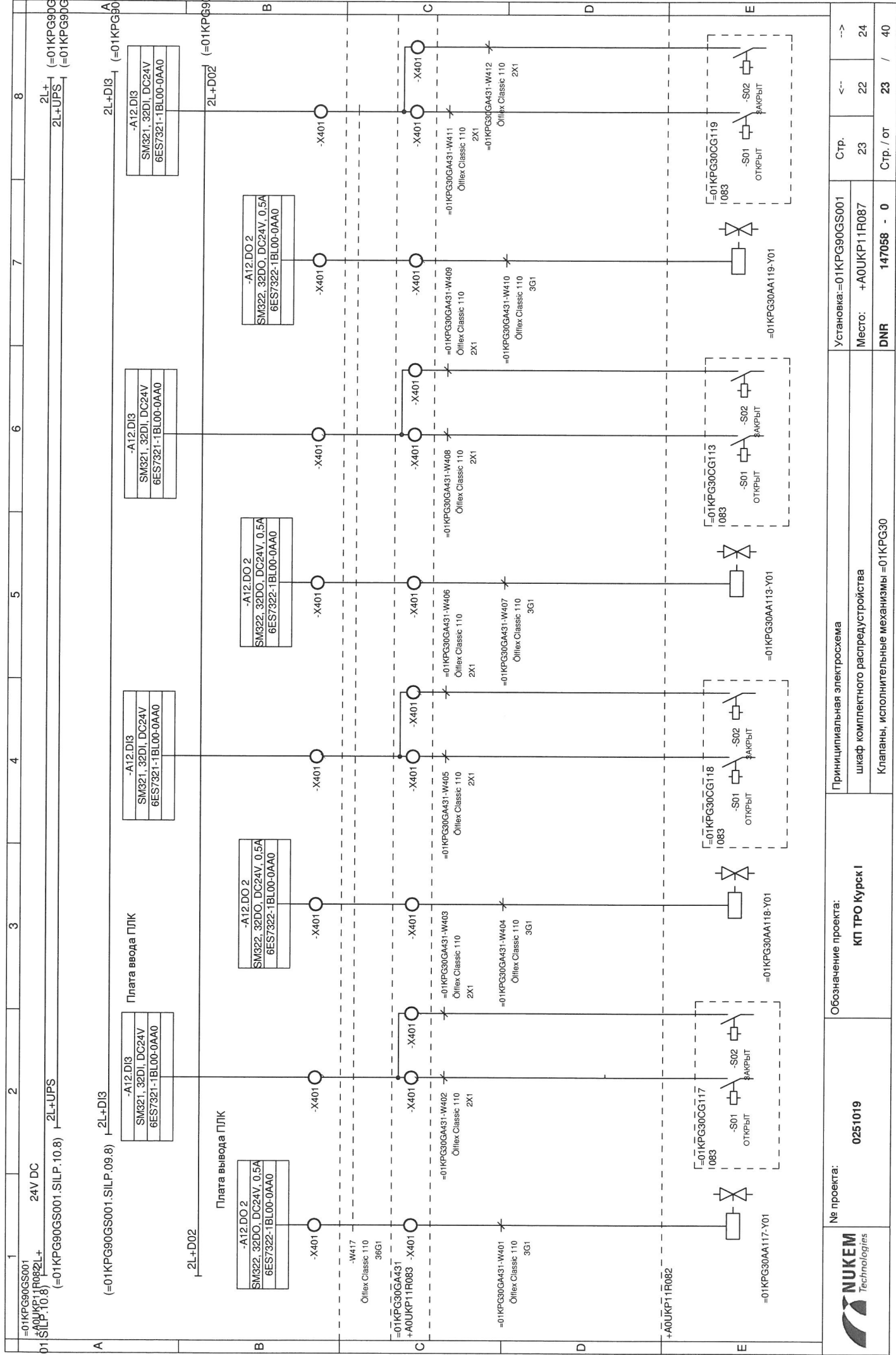


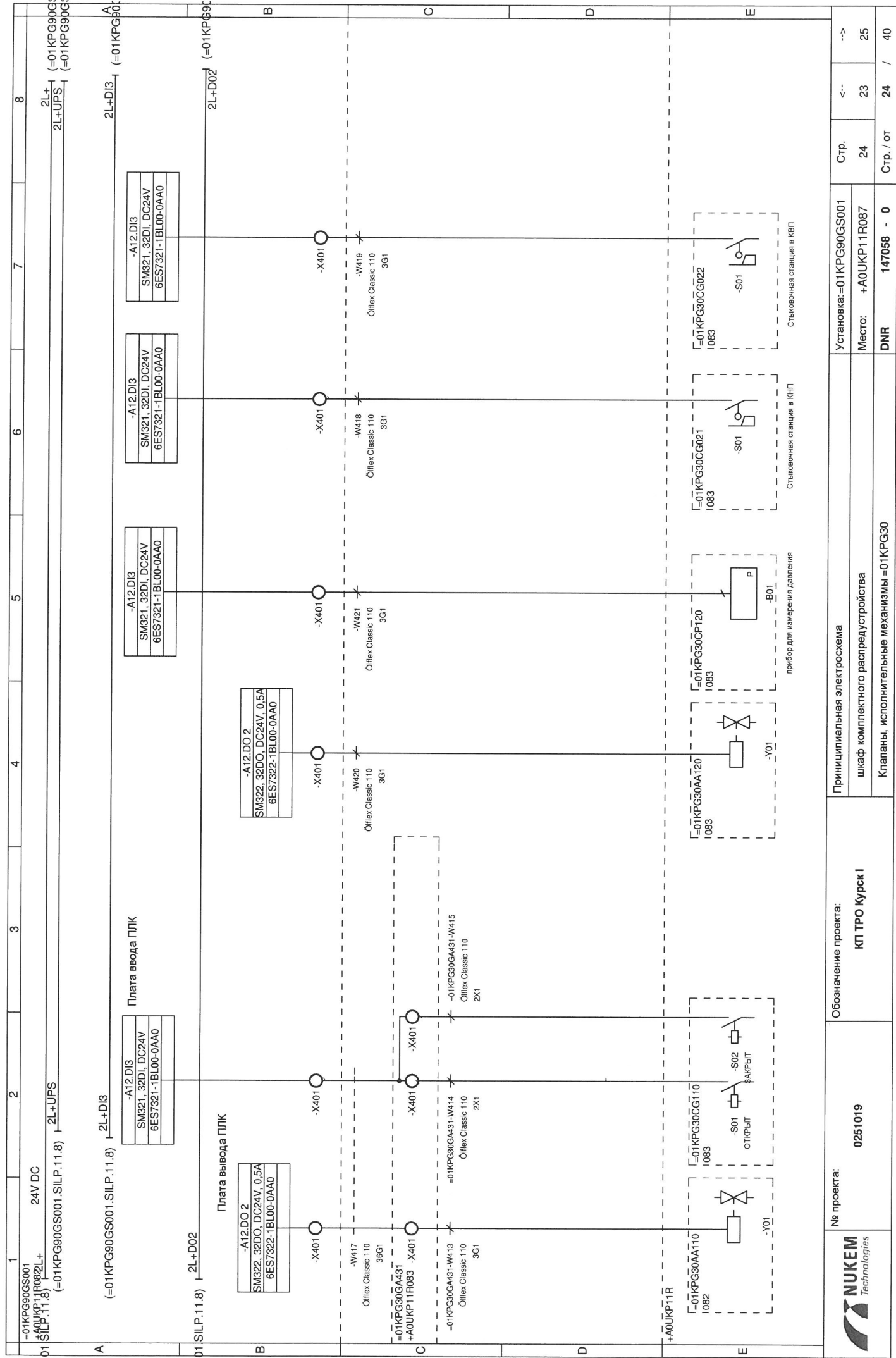
[illegible]



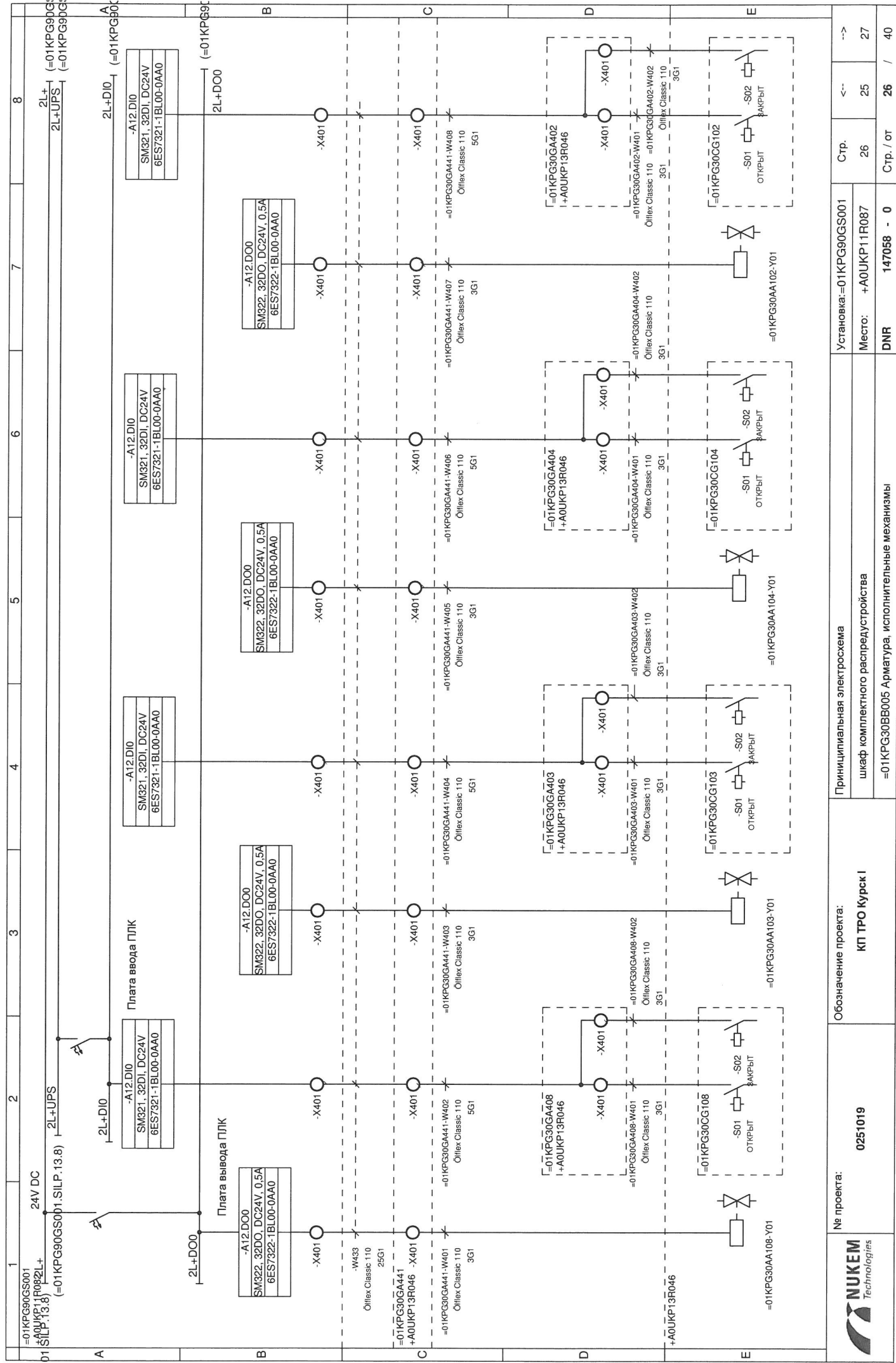
Установка: 01KPG90GS001	Стр.	<--	23	-->
Место: +AOUKP11R087			22	
DNR	Стр. / от		23	/ 40

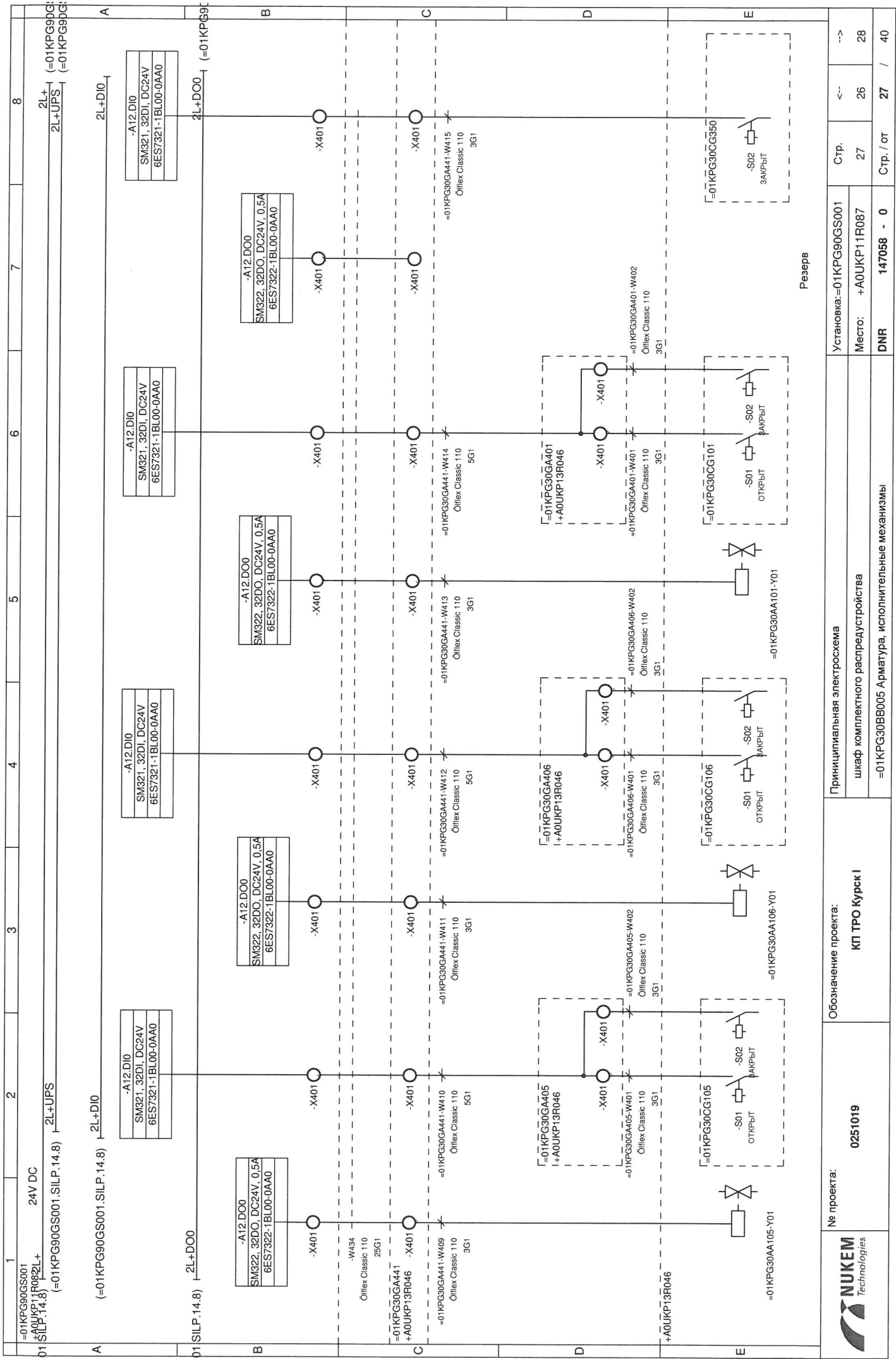
Принципиальная электросхема	Установка: 01KPG90GS001
шкаф комплектного распределительного устройства	Место: +AOUKP11R087
Клапаны, исполнительные механизмы =01KPG30	DNR

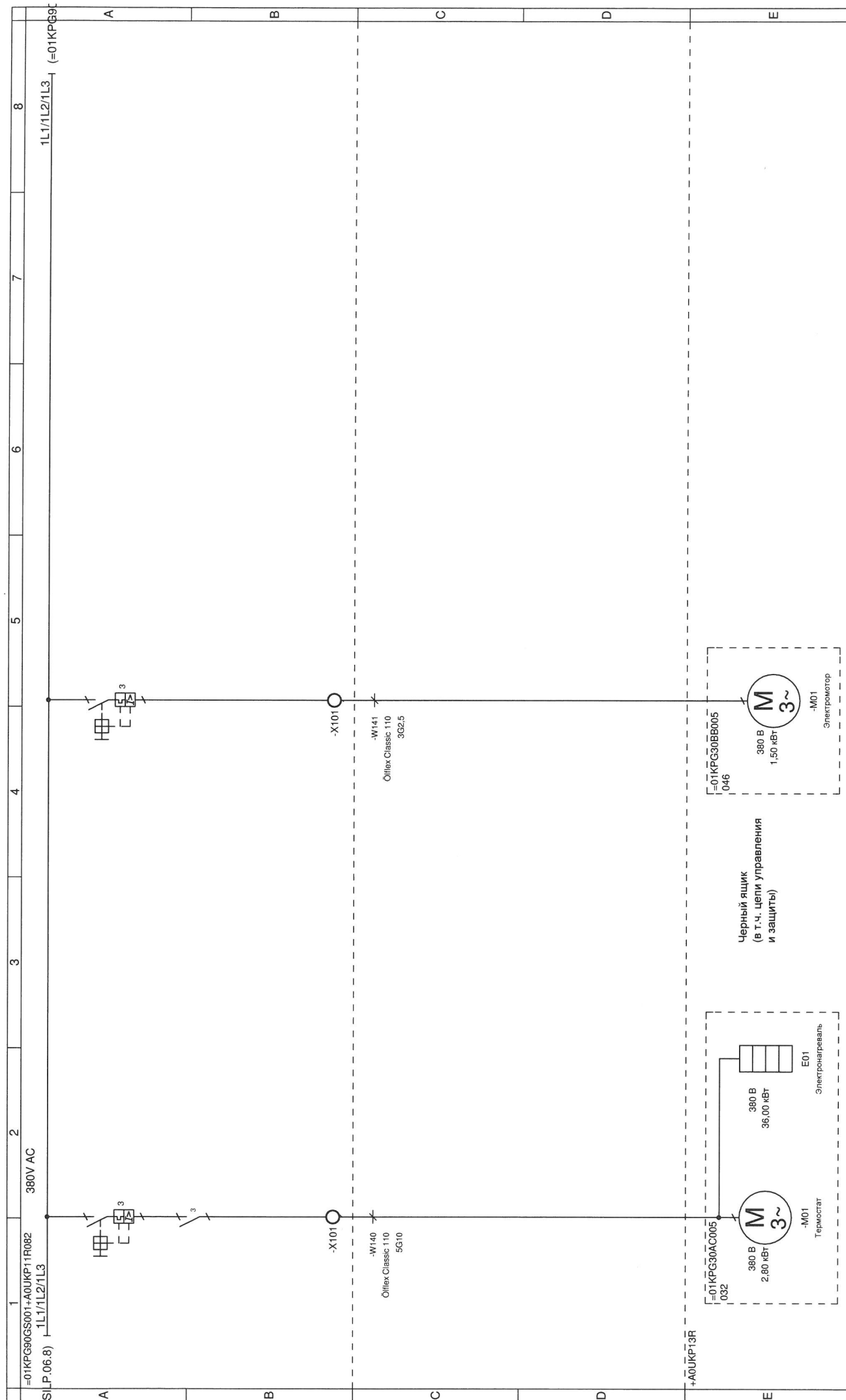
№ проекта: 0251019	Обозначение проекта: КП ТРО Курск I	Принципиальная электросхема
Установка: 01KPG90GS001		
Место: +AOUKP11R087		
DNR		




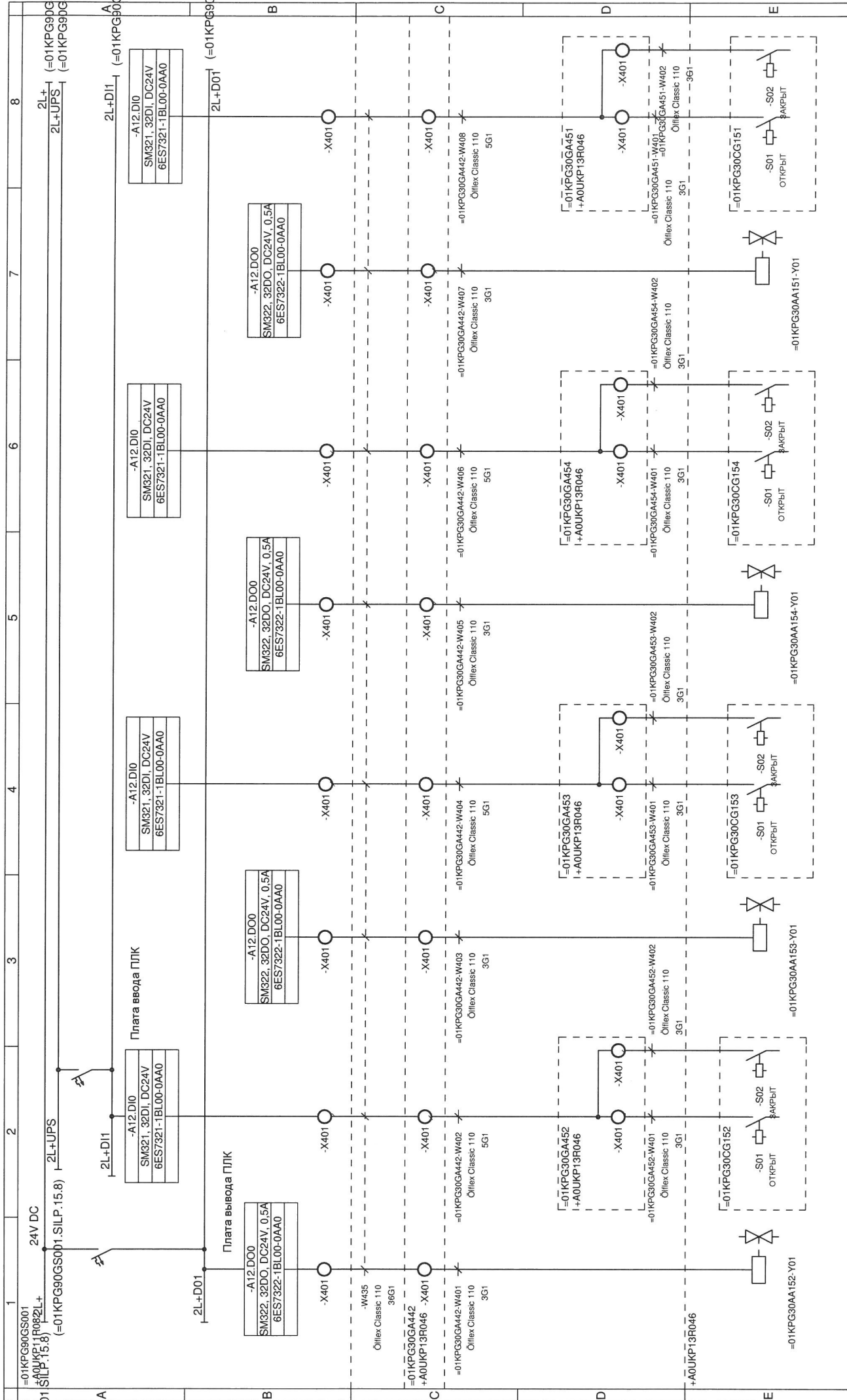
1		2		3		4		5		6		7		8	
=01KPG90GS001 +A0UKP11R082L+ SILP.12.8 (=01KPG90GS001.SILP.12.8)		24V DC 2L+UPS												2L+ 2L+UPS (=01KPG90GS001.SILP.12.8) 2L+AI2	
A		2L+AI2 (=01KPG90GS001.SILP.10.8)												A	
		-A12.DI3 SM321, 32DI, DC24V 6ES7321-1BL00-0AA0		-A12.AI 2 SM331, 8AI, 13BIT 6ES7331-1KF02-0AB0		-A12.AI 2 SM331, 8AI, 13BIT 6ES7331-1KF02-0AB0		-A12.DI3 SM321, 32DI, DC24V 6ES7321-1BL00-0AA0						B	
		-X401		-X440		-X440		-X401		-X401				C	
		-W429 Offlex Classic 110 3G1		-W430 Offlex Classic 110 CY 7G1		-W431 Offlex Classic 110 CY 2X1		-W432 Offlex Classic 110 3G1						D	
		[=01KPG30GA422 +A0UKP11R083]		[=01KPG30GA422-W411 Offlex Classic 110 CY 7G1]										E	
		[=01KPG30CL031 L -B01		[=01KPG30CW002 W -B01		[=01KPG30CL033 L -B01		[=01KPG30CL034 L -B01							
		Датчик защиты от переполнения растворосмесителя		Тензодатчик				Сигнализатор уровня (кондуктивный)							
+A0UKP11R083															
№ проекта:		Обозначение проекта:		Принципиальная электросхема		Установка: =01KPG90GS001		Стр.		25		24		26	
0251019		КП ТРО Курск I		шкаф комплектного распределительства		Место: +A0UKP11R087		DNR		147058 - 0		Стр. / от		25 / 40	
NUKEM Technologies				Датчики растворосмесителя											



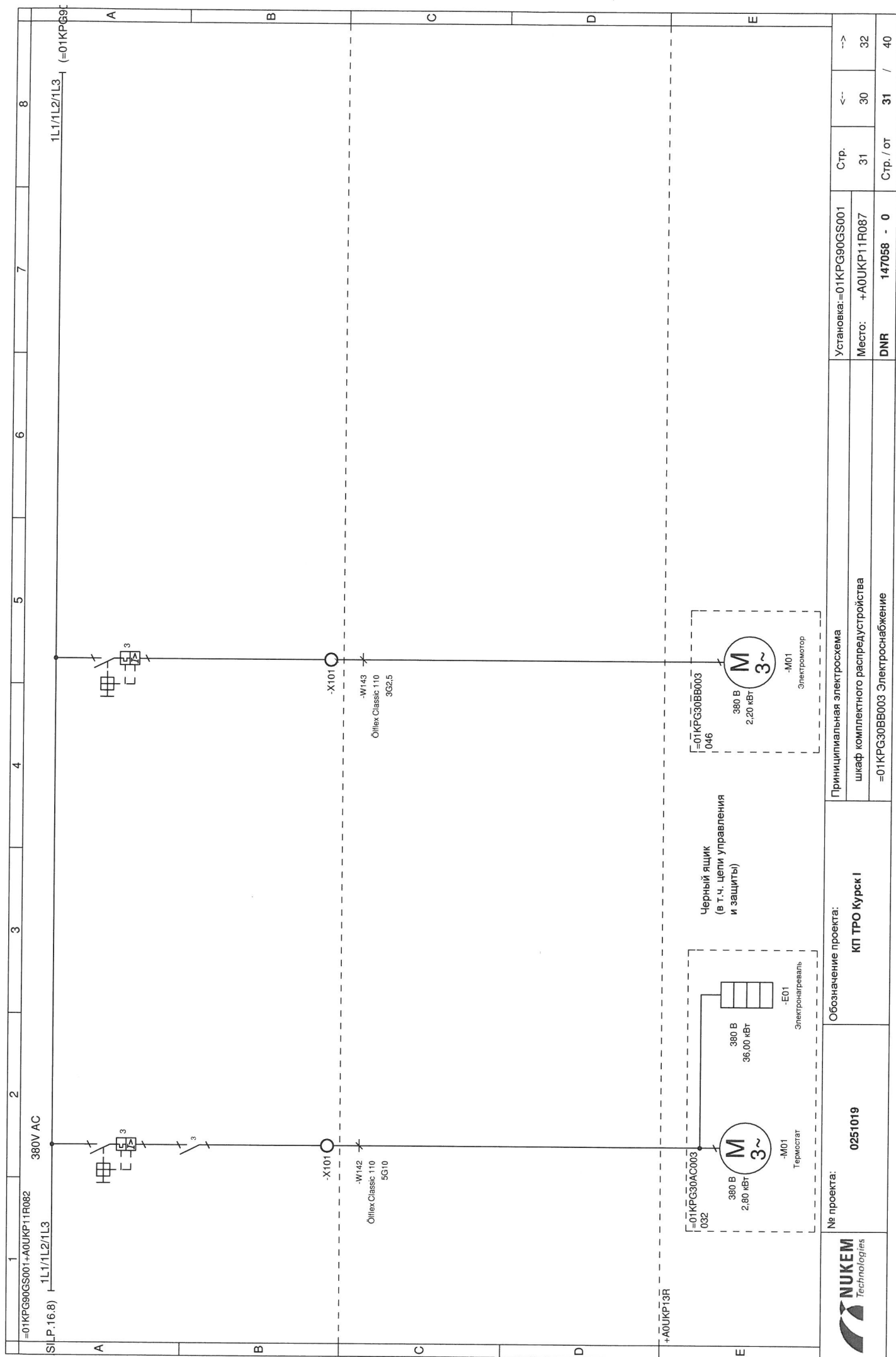


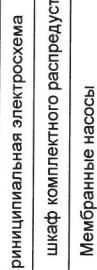


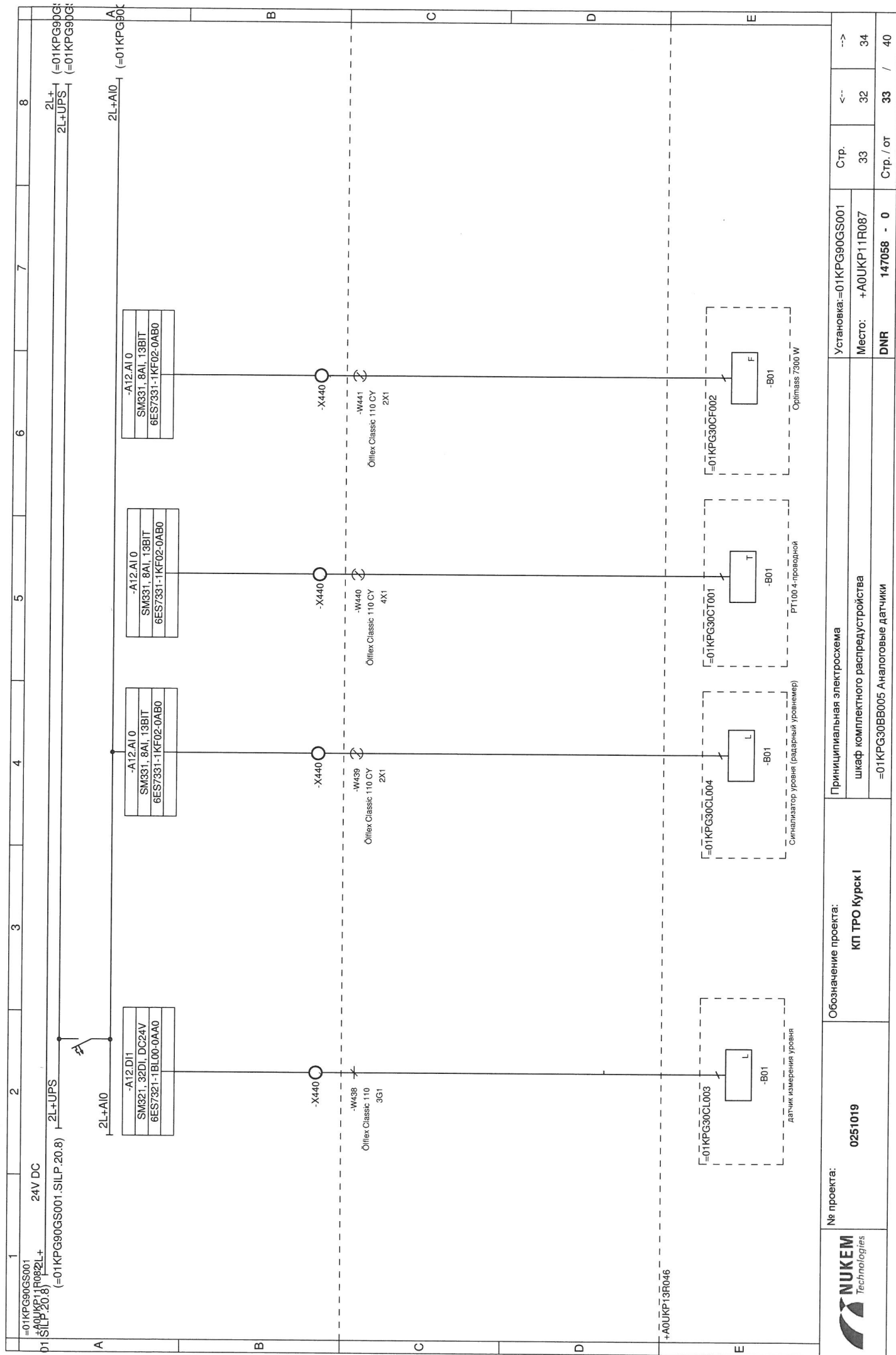
<div></div>	№ проекта: 0251019	Обозначение проекта: КП ТРО Курск I	Принципиальная электросхема		Установка: =01KPG90GS001	Стр.	<--	-->				
			шкаф комплектного распределительного устройства						Место: +A0UKP11R087	28	27	29
						DNR	147058	0	Стр. / от	28	/	40
					=01KPG30BB005 Электроснабжение							

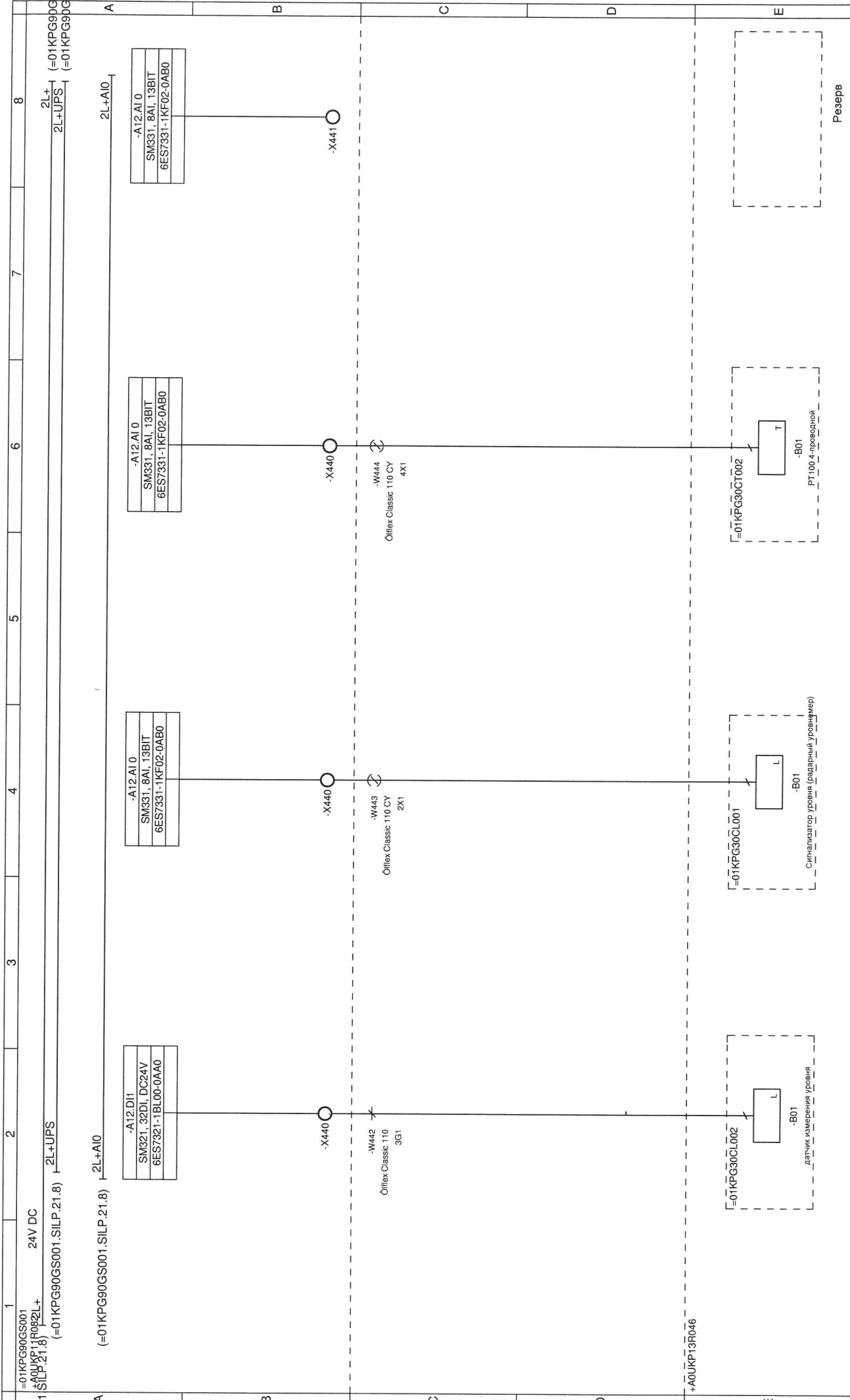



	№ проекта: 0251019	Обозначение проекта: КП ТРО Курск I	Принципиальная электросхема		Установка: =01KPG90GS001		Стр.		-->	
			шкаф комплектного распределительства		Место: +A0UKP11R087		29		28	
			=01KPG30BB003 Арматура, исполнительные механизмы		DNR 147058 - 0		Стр. / от		29 / 40	

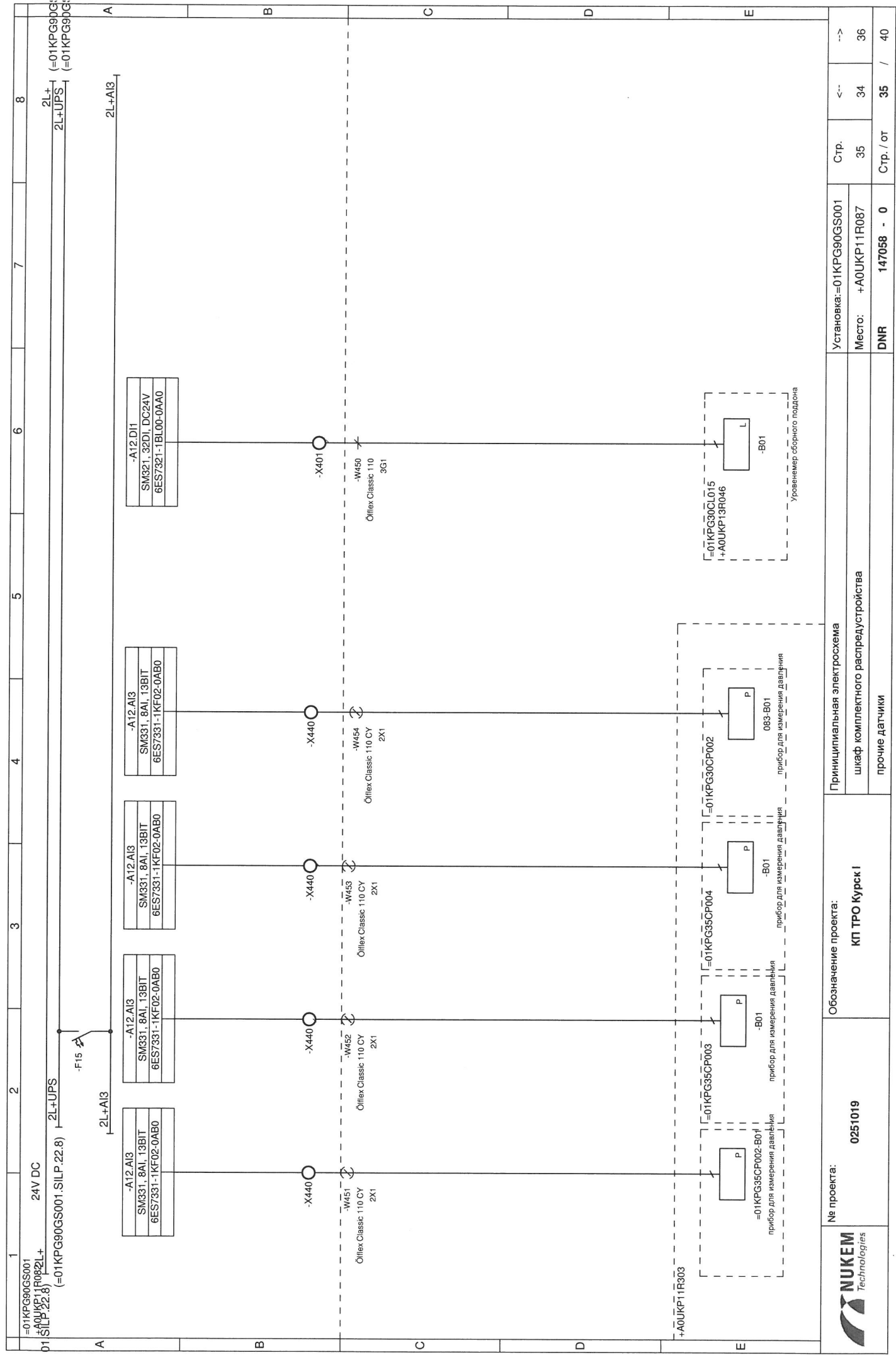


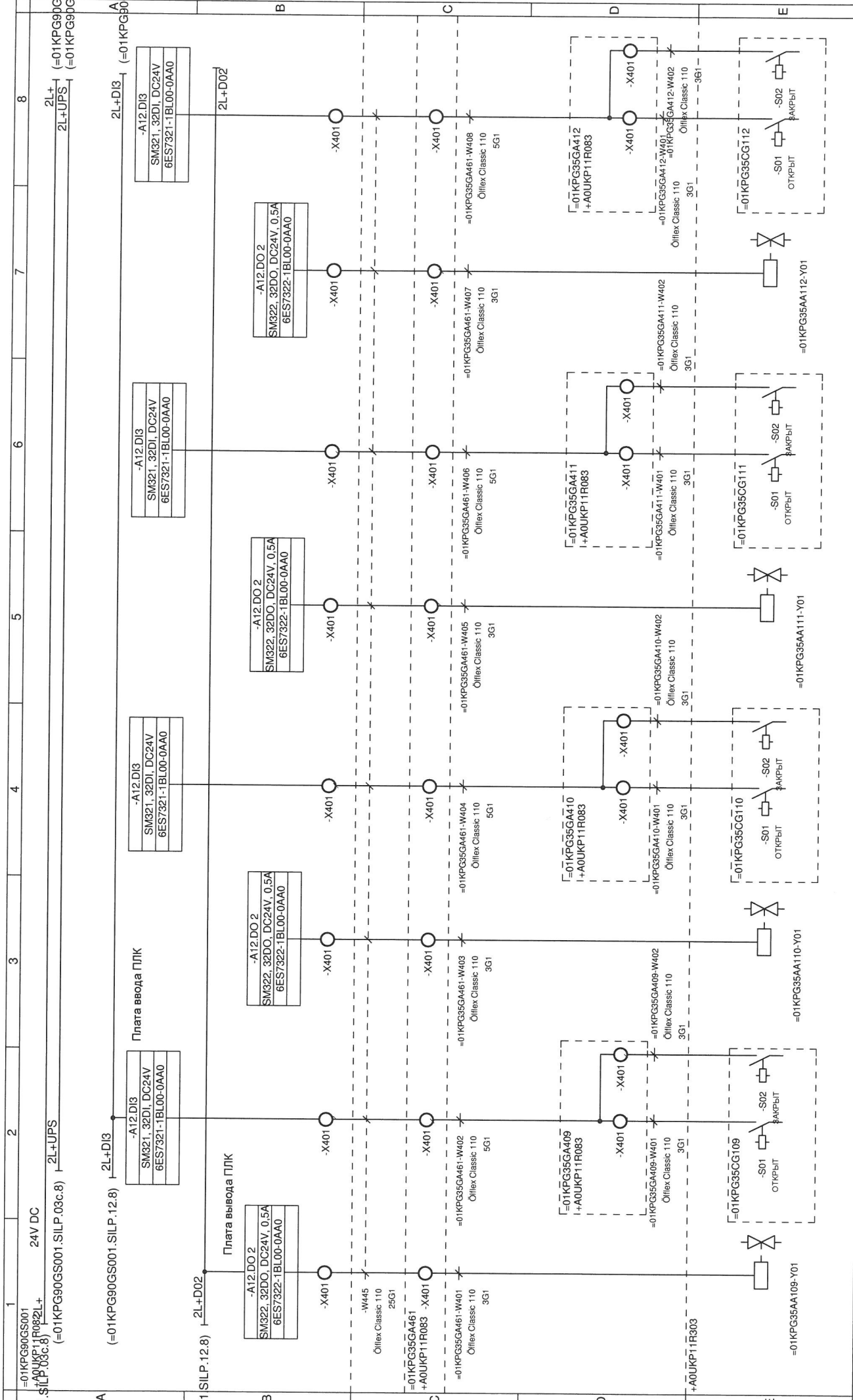







	№ проекта: 0251019	Обозначение проекта: КП ТРО Курск I	Принципиальная электросхема		Установка: =01KPG90GS001		Стр.	<--	33	35
					Место: +A0UKP11R087					
					шкаф комплектного распределительного устройства					
					=01KPG30BB003 Аналоговые датчики					
			DNR 147058 - 0		Стр. / от 34 / 40					



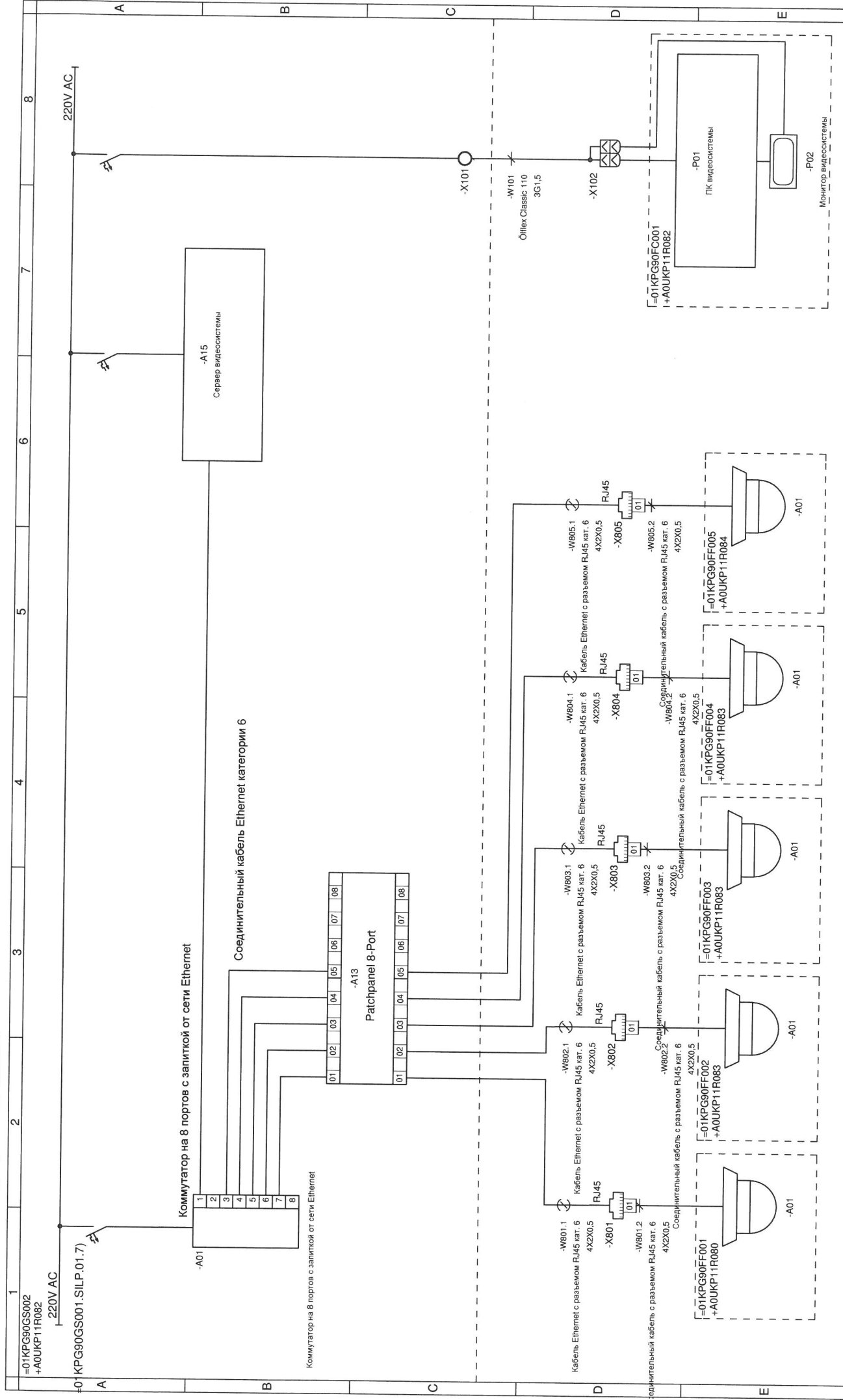



	№ проекта: 0251019	Обозначение проекта: КП ТРО Курск I	Принципиальная электросхема				Установка: =01KPG90GS001		Стр.	<--	37	
			шкаф комплектного распределительного устройства				Место: +A0UKP11R087					
							=01KPG30BB003 Арматура, исполнительные механизмы					DNR 147058 - 0
			Стр. / от									









	№ проекта: 0251019	Обозначение проекта: КП ТРО Курск I	Принципиальная электросхема					Установка: —01KPG90GS002		Стр.	<--	-->
			Шкаф управления видеосистемой					Место: +A0UKP1 1R087		40	39	40
			Видеокамеры					DNR 147058 0		Стр. / от 40 / 40		