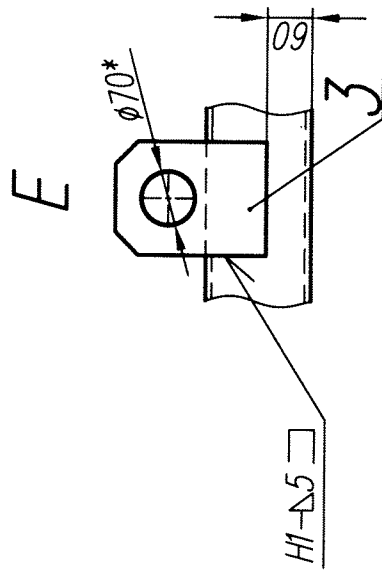
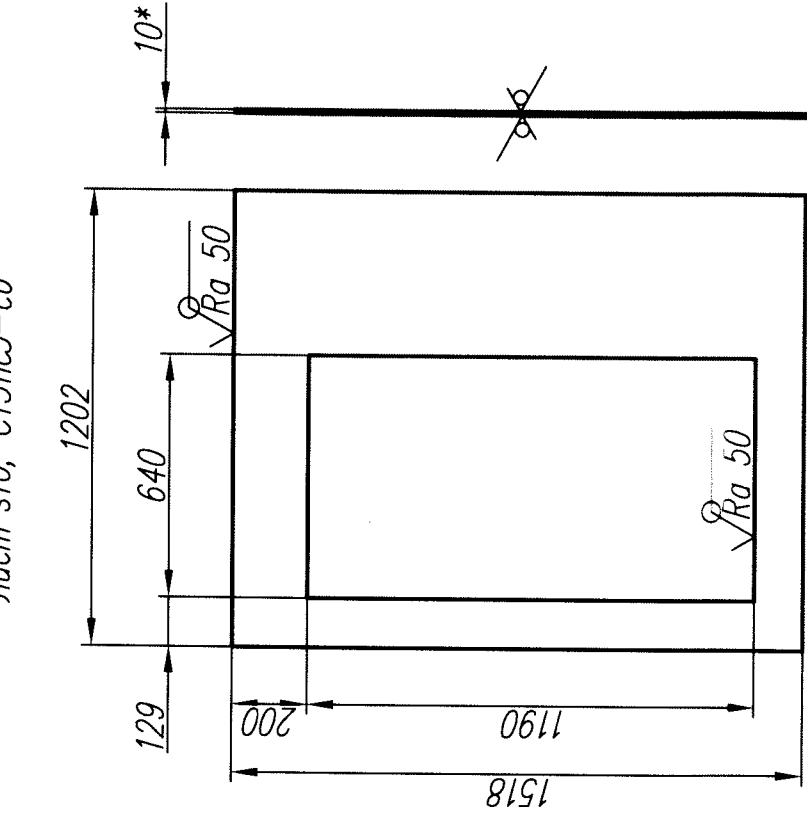


Поз	Обозначение	Наименование	Кол.	Примеч.	
		<u>Документация</u>			
	1010.524.02.20574	Теоретический чертёж			
		<u>Детали</u>			
1		Фланец	1	83,4 кг	
2		Швеллер	1	15,4 кг	
3		Уго	4	1,2 кг	
4		Швеллер 14П, L=1652	Ст3пс5-св	2	20,3 кг
5		Швеллер 14П, L=1761	Ст3пс5-св	3	21,7 кг
6		Лист s3, 349x1761	Ст3пс5-св	1	14,5 кг
7		Лист s3, 243x1174	Ст3пс5-св	1	6,72 кг

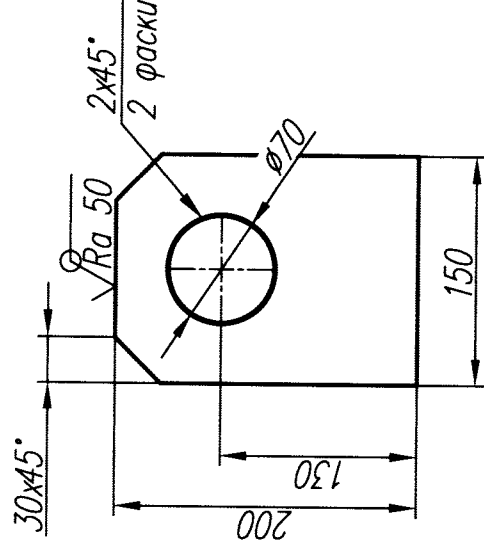
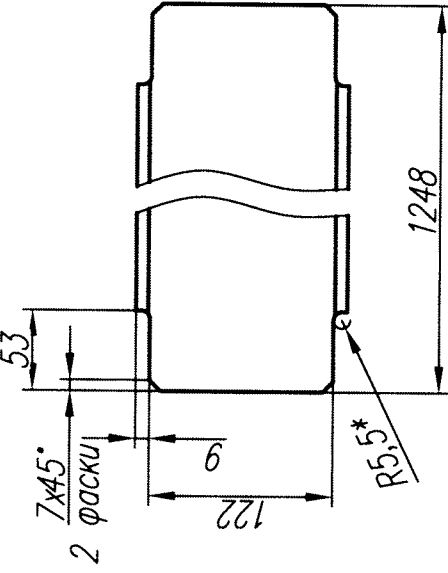


Поз 3 (1:5)

Поз 2 (1:5)

Швеллер 14П, Ст3пс5-св

Лист s6, Ст3пс5-св



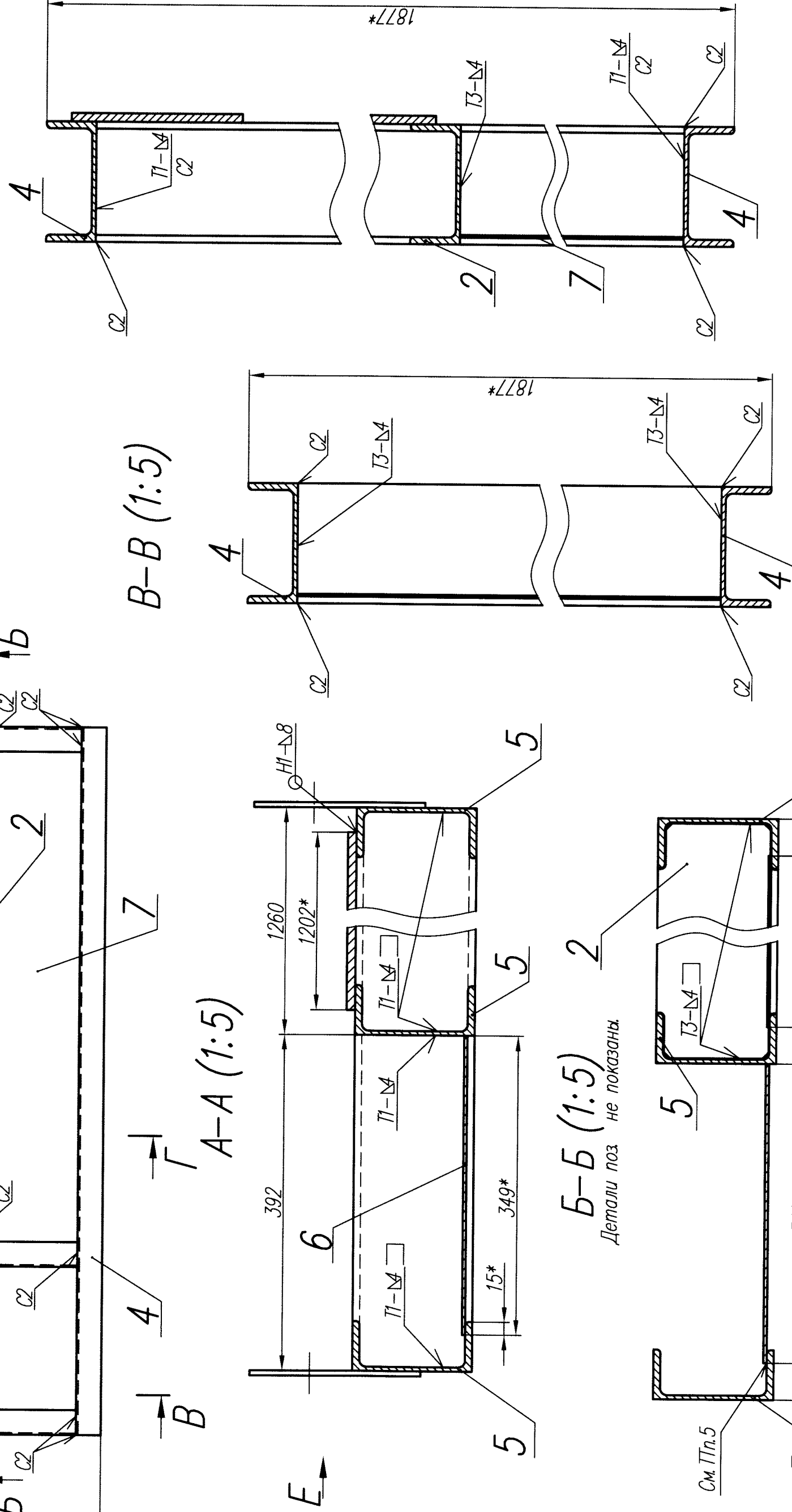
Г-Г (1:5)

В-В (1:5)

А-А (1:5)

Б-Б (1:5)

Детали поз не показаны



- *Размеры для справок
- Общие допуски по ГОСТ 30893.1-2002: ±IT16/2.
- Настоящий чертёж является исходными данными для разработки рабочей документации, масса указана без учета наплавленного металла. Масса деталей уточняется при разработке рабочих чертежей
- Сварные швы выполнять по ГОСТ 14771-76. Допускается по ГОСТ 5264-80, Контроль сварных швов визуальный и измерительный
- Листы поз 6, 7 прихватить в шести местах катетом 3.
- Частота обработки торцов профилей √Ra 50
- При необходимости допускается подгонка деталей по месту.
- Маркировать обозначение чертежа 1010.524.02.205, в соответствии с инструкцией завода - изготовителя.
- Технические требования по ОСТ.108.030.30-79.

1010.524.02.20574			
Щит			
Теоретический чертёж			
Топарская ГРЭС, ст.№10			
Котел Е-220-9,8-540КТ (ПК-10п-2)			
ПАО "ЭиО-Подольск"			