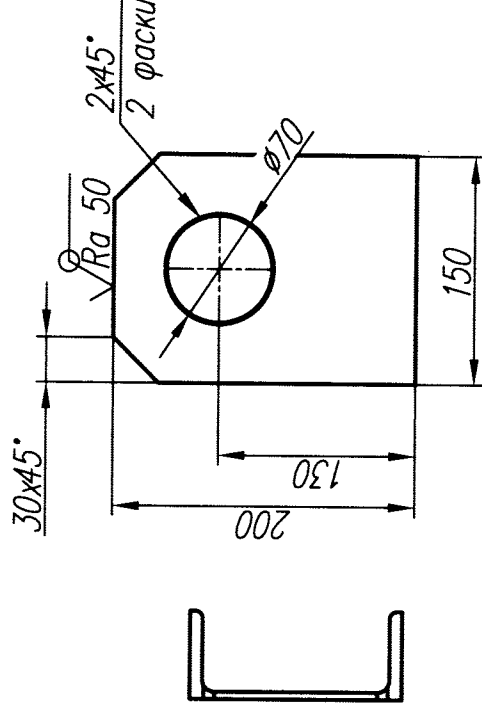
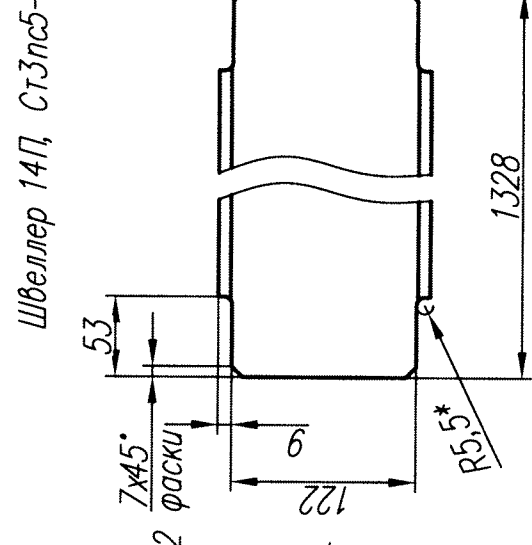
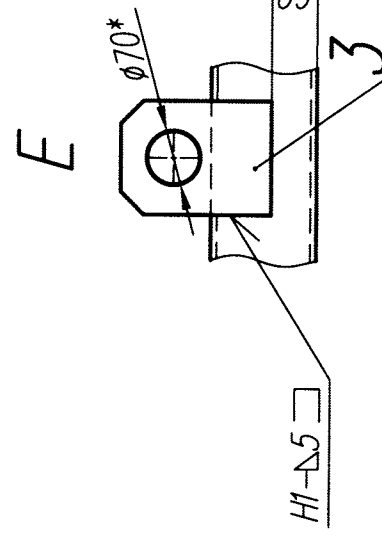
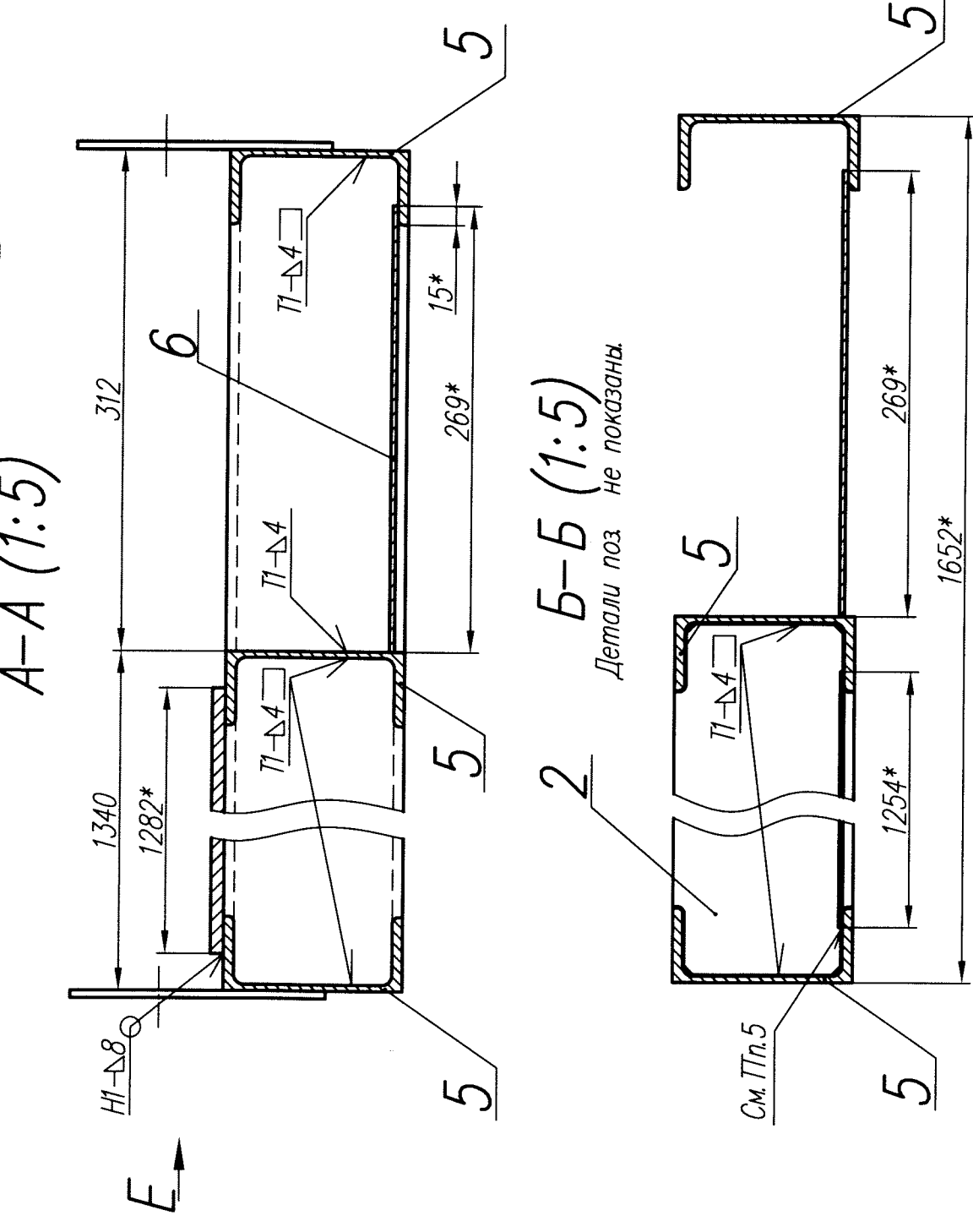
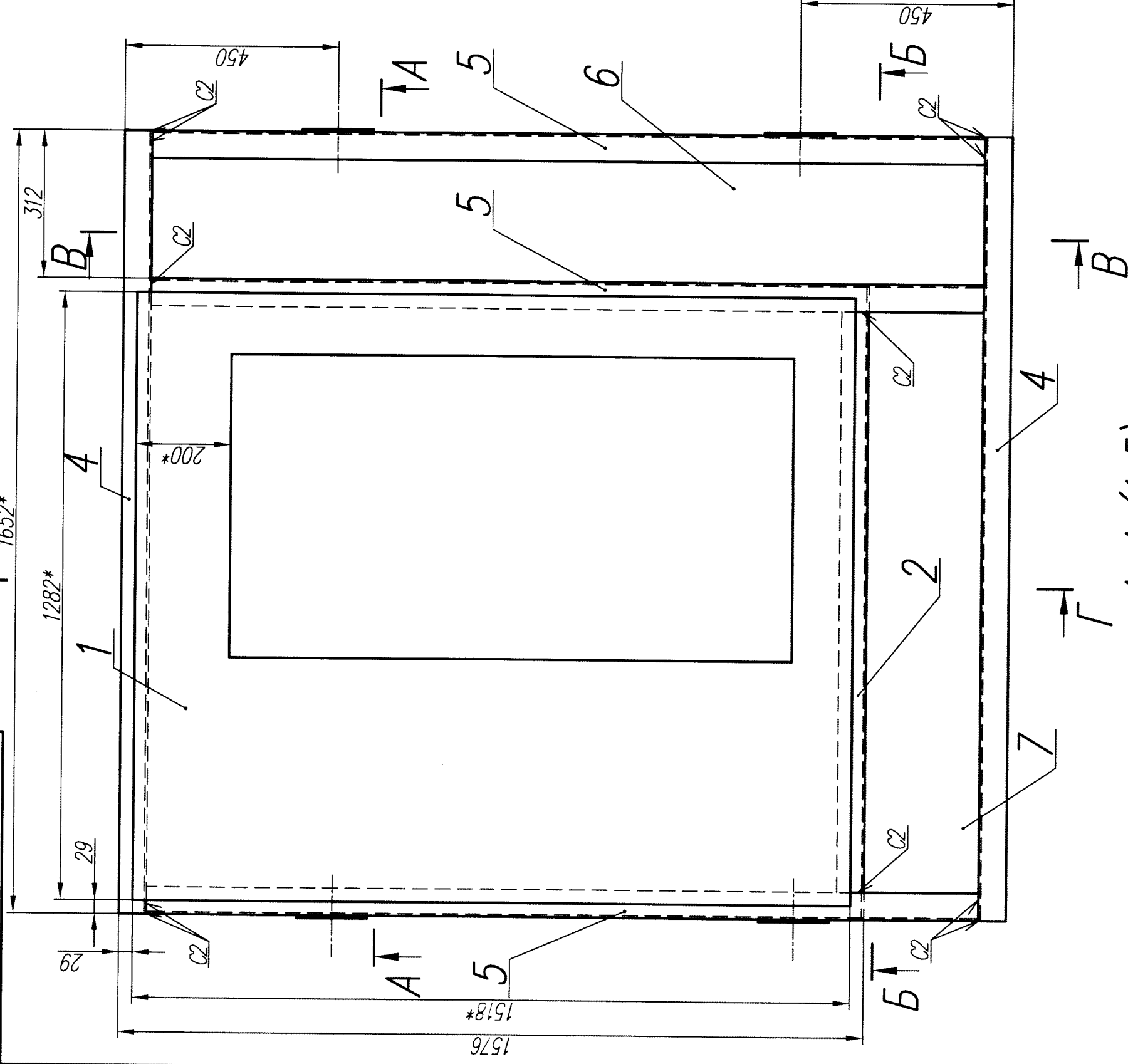


Π03. 1 (1:20)

Лист s10, СТЗnc5-сб



Π03.3 (1:5)

Листм s6, CT3nc5-cb

Π03. 2 (1:5)

Швеллер 14П, СТЗпс5-с8

Поз	Обозначение	Наименование	Кол.	Примеч.
		<u>Документация</u>		
	1010.524.02.206ТЧ	Теоретический чертёж		
		<u>Детали</u>		
1		Фланец	1	83,4 кг
2		Швеллер	1	16,3 кг
3		Уго	4	1,2 кг
4		Швеллер 14П, L=1652	2	20,3 кг
5		Швеллер 14П, L=1761	3	21,7 кг
6		Лист s3, 269x1761	1	11,2 кг
7		Лист s3, 243x1254	1	7,18 кг

1. *Размеры для справок
2. Общие допуски по ГОСТ 30893.1–2002: $\pm T16/2$.
3. Настоящий чертеж является исходными данными для разработки рабочей документации, масса указана без учета наплавленного металла. Массы деталей уточняются при разработке рабочих чертежей.
4. Сварные швы выполнять по ГОСТ 14771–76. Допускается по ГОСТ 5264–80, Контроль сварных швов визуальный и измерительный.
5. Листы поз.6, 7 прикладывать в шести местах катетом 3.
6. Частота обработки торцов профилей $\sqrt{Ra\ 50}$
7. При необходимости допускаются подгонка деталей по месту.
8. Маркировать обозначение чертежа 1010.524.02.206, в соответствии с инструкцией завода – изготовителя.
9. Технические требования по ОСТ.108.030.30–79.

[illegible]