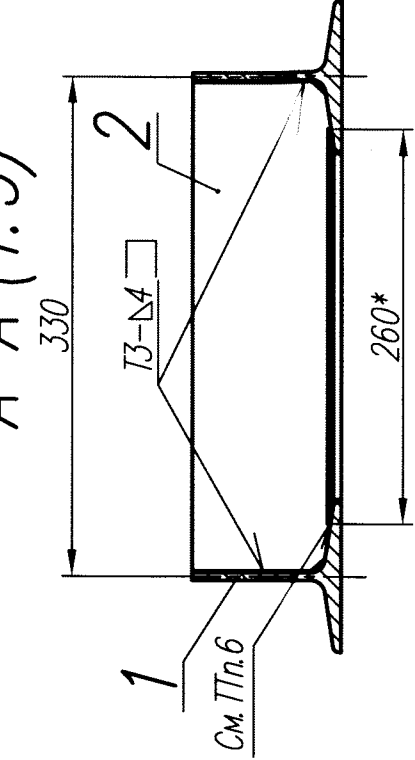


1010.524.02.207ТЧ

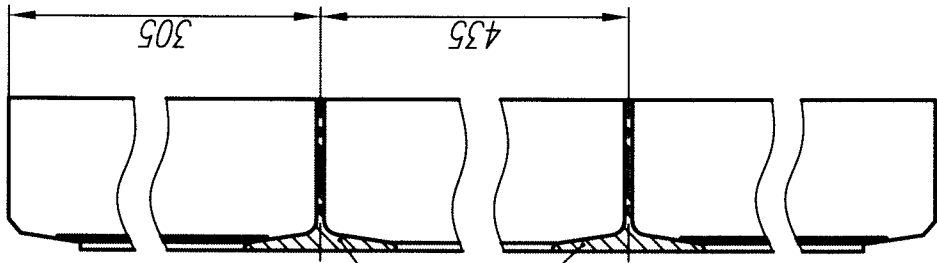
Таблица 1

| Поз | Обозначение       | Наименование         | Кол. | Примеч. |
|-----|-------------------|----------------------|------|---------|
|     |                   |                      |      |         |
|     |                   | Документация         |      |         |
|     | 1010.524.02.207ТЧ | Теоретический чертеж |      |         |
|     |                   | Детали               |      |         |
| 1   |                   | Тавр                 | 2    | 11,9 кг |
| 2   |                   | Тавр                 | 2    | 3,39 кг |
| 3   |                   | Лист s3, 238x260     | 1    | 1,46 кг |
| 4   |                   | Лист s3, 260x322     | 1    | 2 кг    |

A-A (1:5)

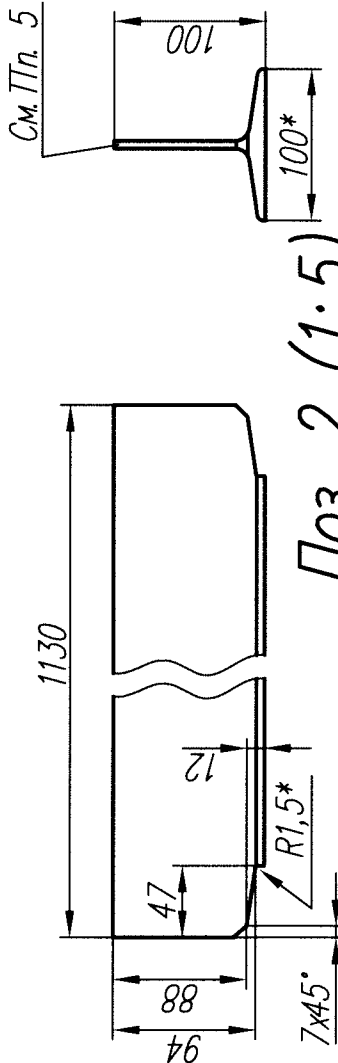


B-B (1:5)



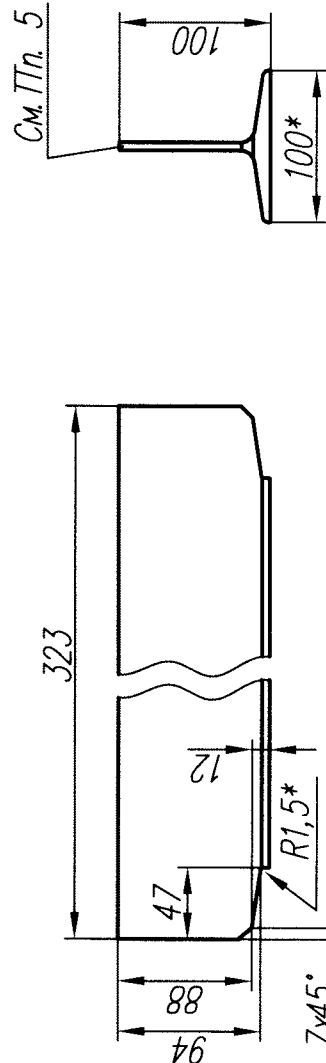
Поз. 1 (1:5)

Двутавр В-20, Ст3пс5-св



Поз. 2 (1:5)

Двутавр В-20, Ст3пс5-св



- \*Размеры для справок
- Общие допуски по ГОСТ 30893.1-2002:  $\pm IT16/2$ .
- Настоящий чертеж является исходными данными для разработки рабочей документации, масса указана без учета наплавленного металла. Массы деталей уточняются при разработке рабочих чертежей.
- Сварные швы выполнять по ГОСТ 14771-76. Допускается по ГОСТ 5264-80, Контроль сварных швов визуальный и измерительный.
- Детали поз.1, 2 выполнять из двутавров 20.
- Листы поз.3,4 прихватить в четырех местах катетом 3.
- При необходимости допускается подгонка деталей по месту.
- Частота обработки торцов профилей Ra 50
- Маркировать обозначение чертежа 1010.524.02.207, в соответствии с инструкцией завода - изготовителя.
- Технические требования по ОСТ.108.030.30-79.

1010.524.02.207ТЧ

| Изм.     | Лист    | № докум. | Подп. | Дата  | Лит. | Масса    | Масштаб |
|----------|---------|----------|-------|-------|------|----------|---------|
| Разраб.  | Рвачев  | 08.17    | 08.17 | 08.17 | И    | 34       | 1:10    |
| Проб.    | Ковалев | 08.17    | 08.17 | 08.17 |      |          |         |
| Т.контр. | Чеботов | 08.17    | 08.17 | 08.17 | Лист | Листов 1 |         |
| Рук.     | Ковалев | 08.17    | 08.17 | 08.17 |      |          |         |
| Н.контр. | Жигалов | 08.17    | 08.17 | 08.17 |      |          |         |
| Утв.     | Потийко | 08.17    | 08.17 | 08.17 |      |          |         |

Щит

Теоретический чертеж

Топарская ГРЭС, ст.№10

Котел Е-220-9,8-540КТ (ПК-10п-2)

ПАО "ЗиО-Подольск"

Копировал

формат А3