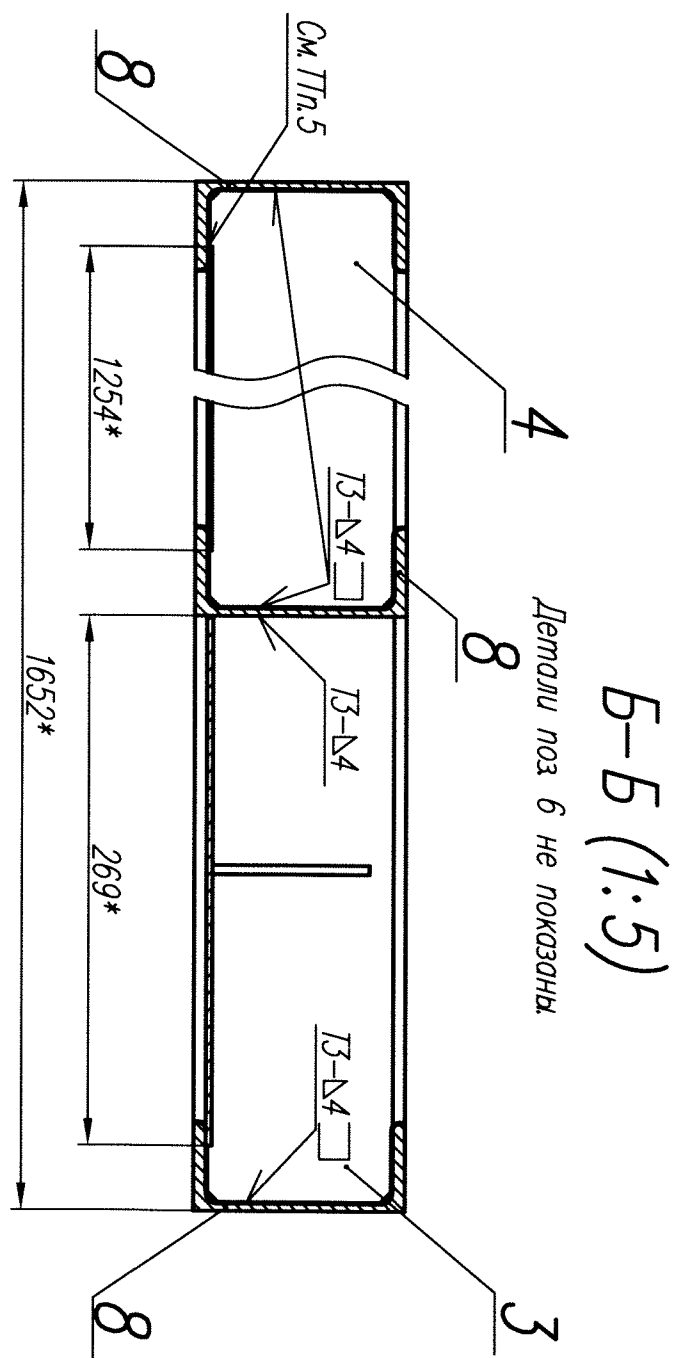
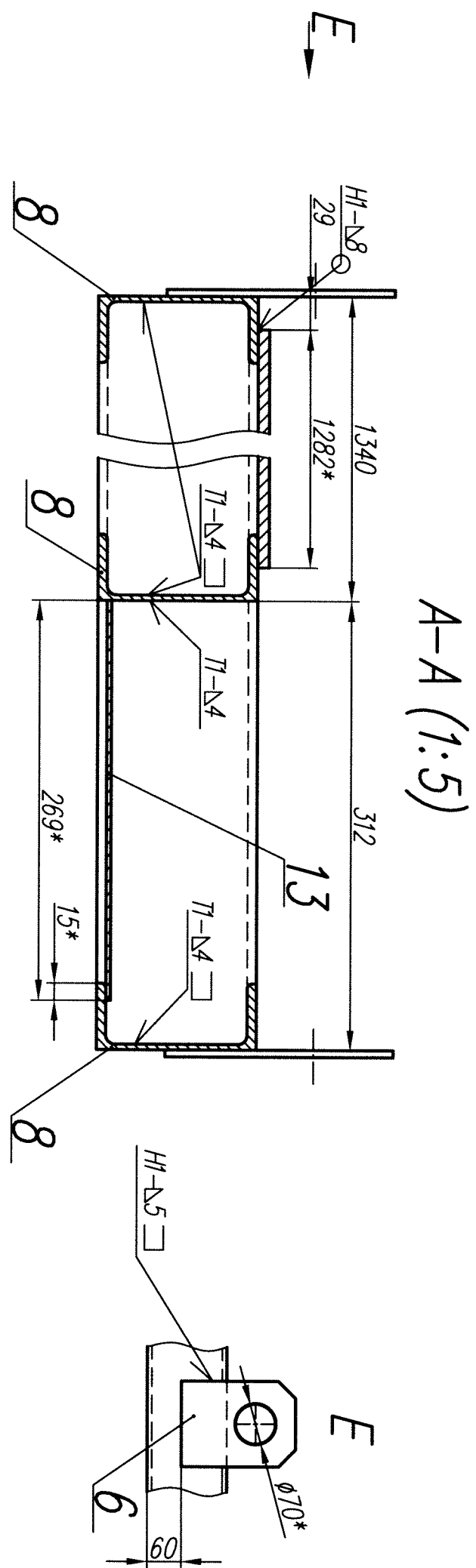
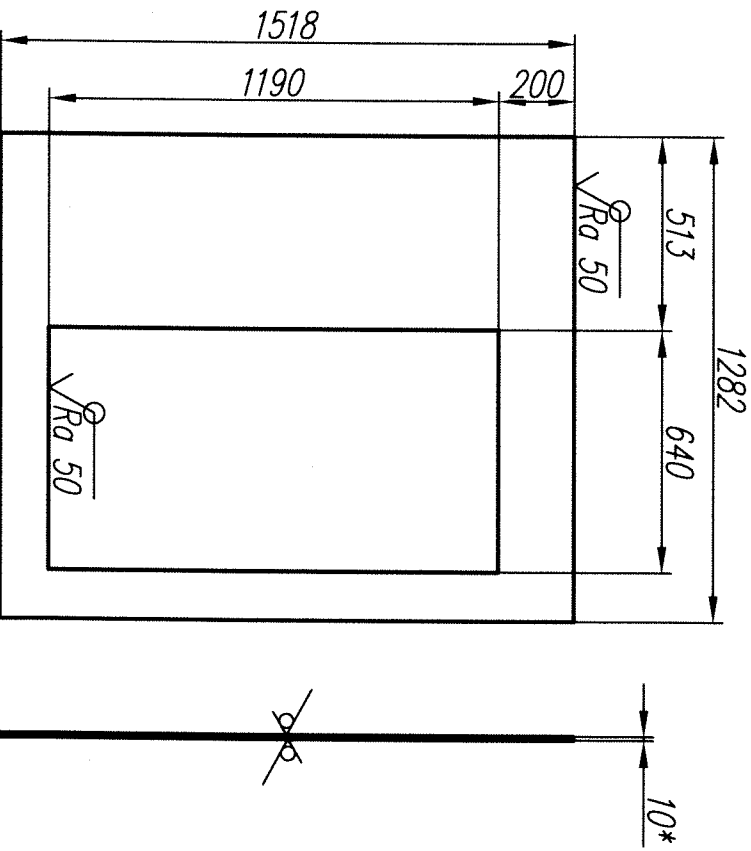
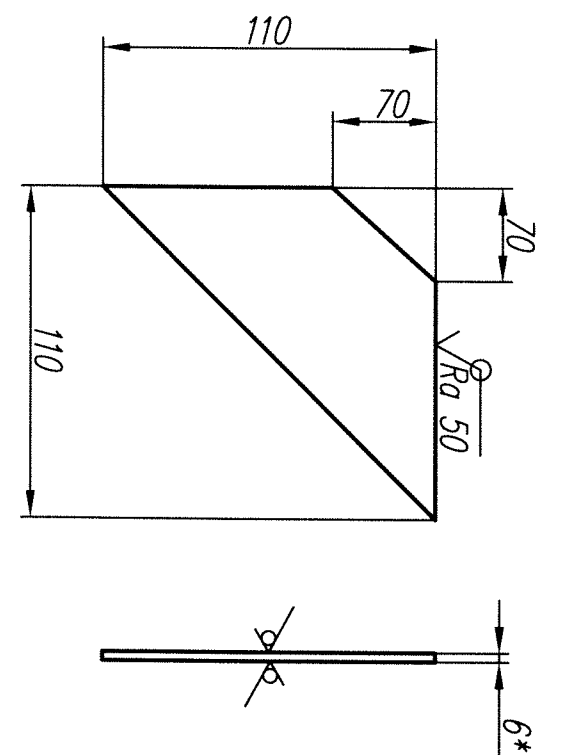


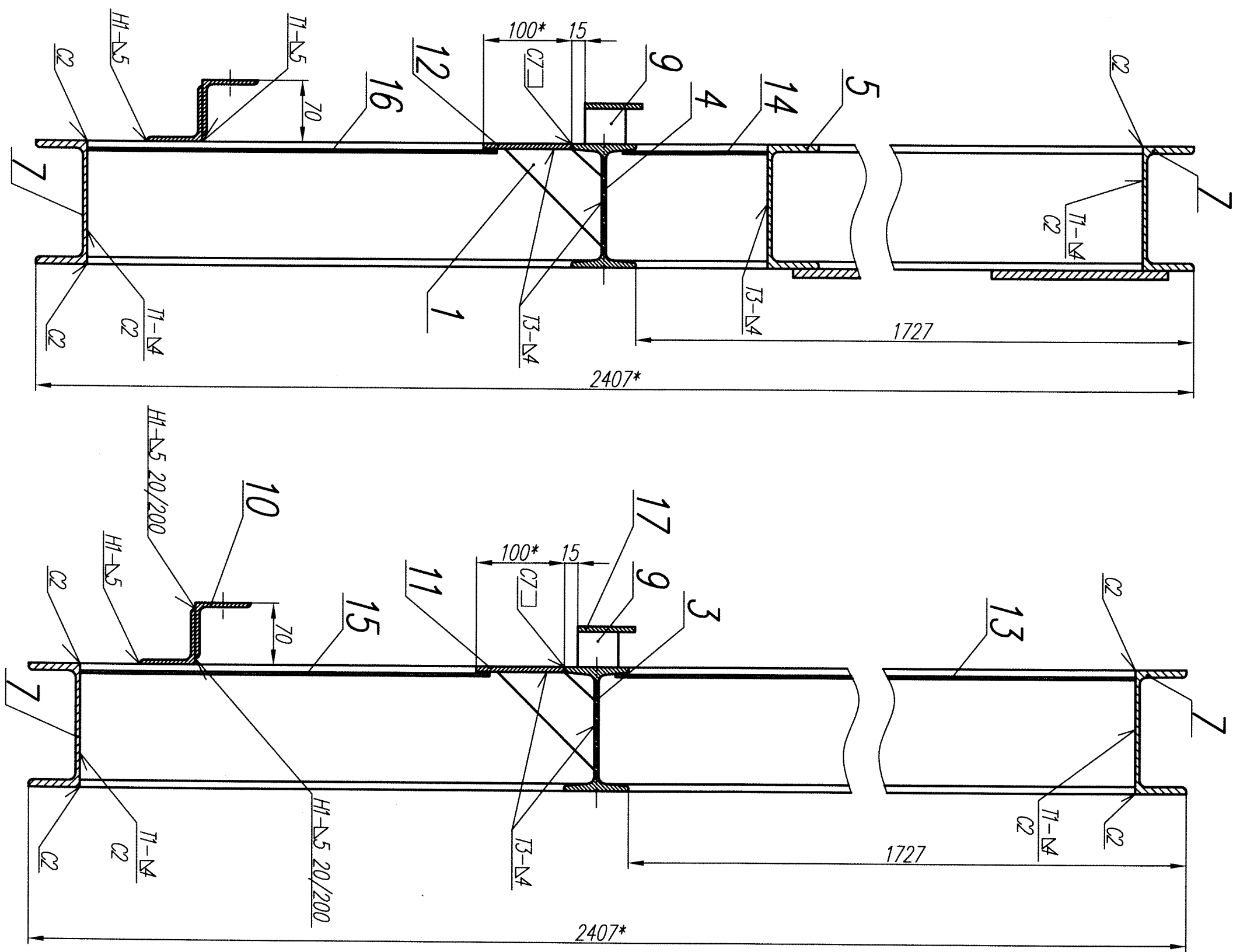
Лист s10, C13n5-c8

Лист s6, C13n5-c8



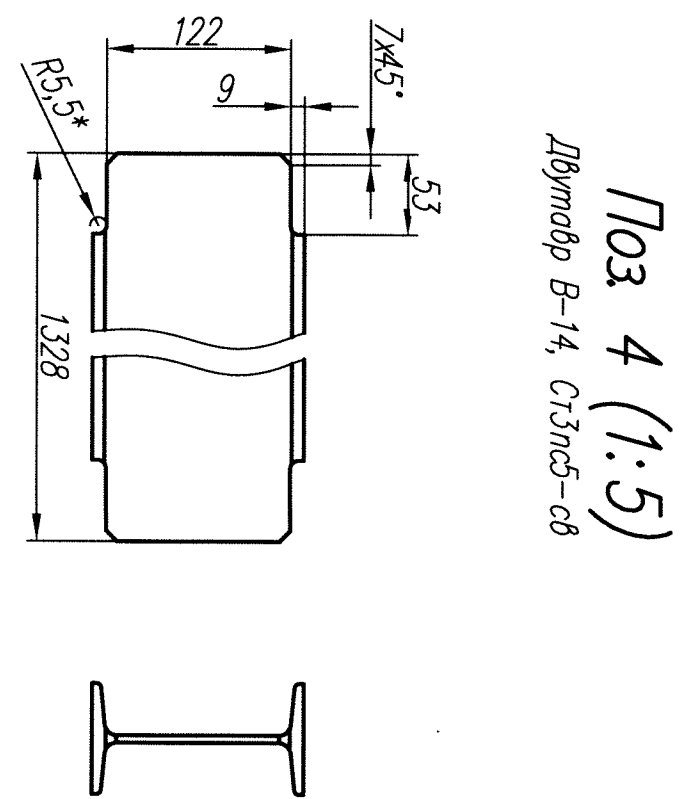
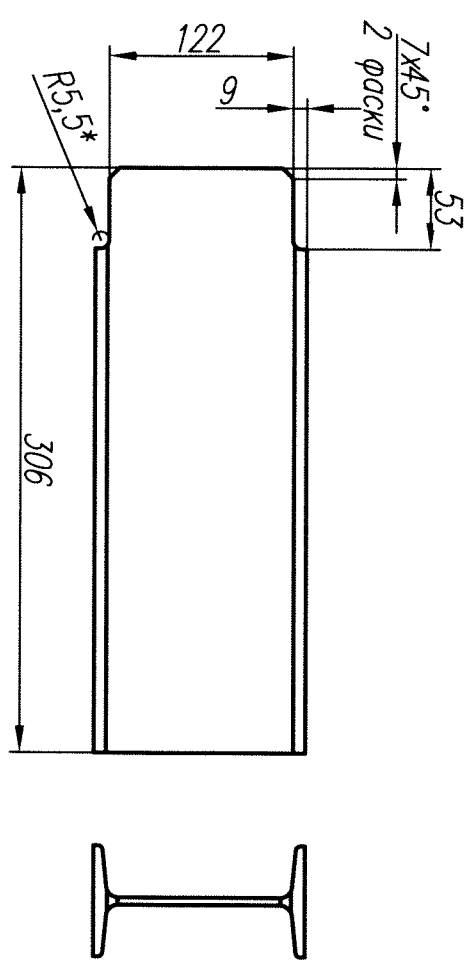
Лист s10, C13n5-c8

Лист s6, C13n5-c8



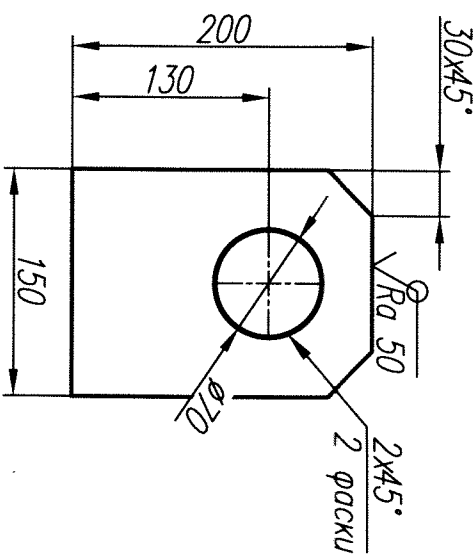
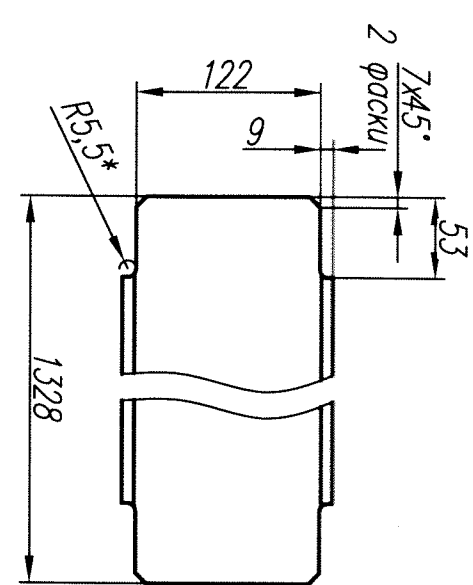
Лист s10, C13n5-c8

Лист s6, C13n5-c8



Лист s10, C13n5-c8

Лист s6, C13n5-c8



- *Размеры для справок
- Общие габариты по ГОСТ 30893.1-2002. ±ТТ6/2.
- Настоящий чертёж является исходными данными для разработки рабочей документации, масса указана без учёта напылённого металла. Массы деталей уточняются при разработке рабочих чертежей.
- Сварные швы выполнять по ГОСТ 14771-76. Допускается по ГОСТ 5264-80.
- Листы поз.13, 14, 15, 16 приложить в шести местах комплекта 3.
- Чистота обработки торцов профилей √R50
- При необходимости горюкостея подвозка деталей по месту.
- Маркировка обозначение чертежа 1010.524.02.204, в соответствии с инструкцией завода - изготовителя.
- Технические требования по ОСТ.108.030.30-79.

Таблица 1

| Поз | Обозначение | Наименование | Кол. | Примеч |
|-----|------------------------|--------------------|------|---------|
| | | Документация | | |
| | 1010.524.02.204T1 | Технический чертёж | | |
| | | Детали | | |
| 1 | Косынка | | 3 | 1,02 кг |
| 2 | Фланец | | 1 | 9,3 кг |
| 3 | Двутёр | | 1 | 4,2 кг |
| 4 | Двутёр | | 1 | 18,2 кг |
| 5 | Швеллер | | 1 | 16,3 кг |
| 6 | Уго | | 4 | 1,2 кг |
| 7 | Швеллер 141Г, L=1652 | C13n5-c8 | 2 | 20,3 кг |
| 8 | Швеллер 141Г, L=2291 | C13n5-c8 | 3 | 28,2 кг |
| 9 | Швеллер 10Г, L=40 | C13n5-c8 | 5 | 0,35 кг |
| 10 | Уголок 63x63x6, L=1895 | C13n5-c8 | 2 | 9,11 кг |
| 11 | Лист s6, 100x354 | C13n5-c8 | 1 | 1,67 кг |
| 12 | Лист s6, 100x224 | C13n5-c8 | 1 | 5,77 кг |
| 13 | Лист s3, 269x1884 | C13n5-c8 | 1 | 10,7 кг |
| 14 | Лист s3, 165x1254 | C13n5-c8 | 1 | 4,9 кг |
| 15 | Лист s3, 269x64 | C13n5-c8 | 1 | 2,94 кг |
| 16 | Лист s3, 464x1254 | C13n5-c8 | 1 | 13,7 кг |
| 17 | Лист s6, 75x1652 | C13n5-c8 | 1 | 5,8 кг |

1010.524.02.204T1

Шит

| Имя | Лист | № докум. | Дата | Лист | Масса | Масштаб |
|-------|-------|--------------|------------|------|-------|---------|
| Взнос | Рисов | 524.02.204T1 | 20.02.2014 | 330 | 1:10 | |
| Лист | Копир | 524.02.204T1 | 20.02.2014 | 330 | 1:10 | |
| Лист | Копир | 524.02.204T1 | 20.02.2014 | 330 | 1:10 | |
| Лист | Копир | 524.02.204T1 | 20.02.2014 | 330 | 1:10 | |
| Лист | Копир | 524.02.204T1 | 20.02.2014 | 330 | 1:10 | |
| Лист | Копир | 524.02.204T1 | 20.02.2014 | 330 | 1:10 | |
| Лист | Копир | 524.02.204T1 | 20.02.2014 | 330 | 1:10 | |
| Лист | Копир | 524.02.204T1 | 20.02.2014 | 330 | 1:10 | |
| Лист | Копир | 524.02.204T1 | 20.02.2014 | 330 | 1:10 | |