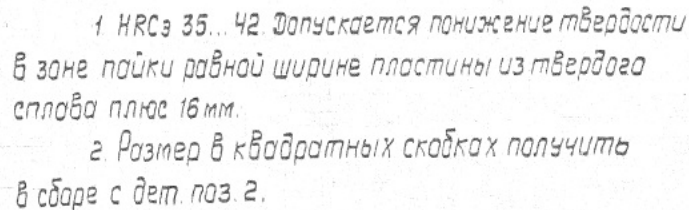
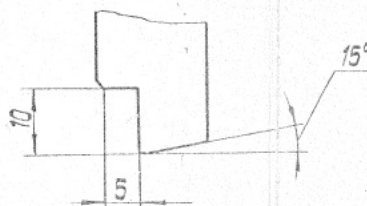
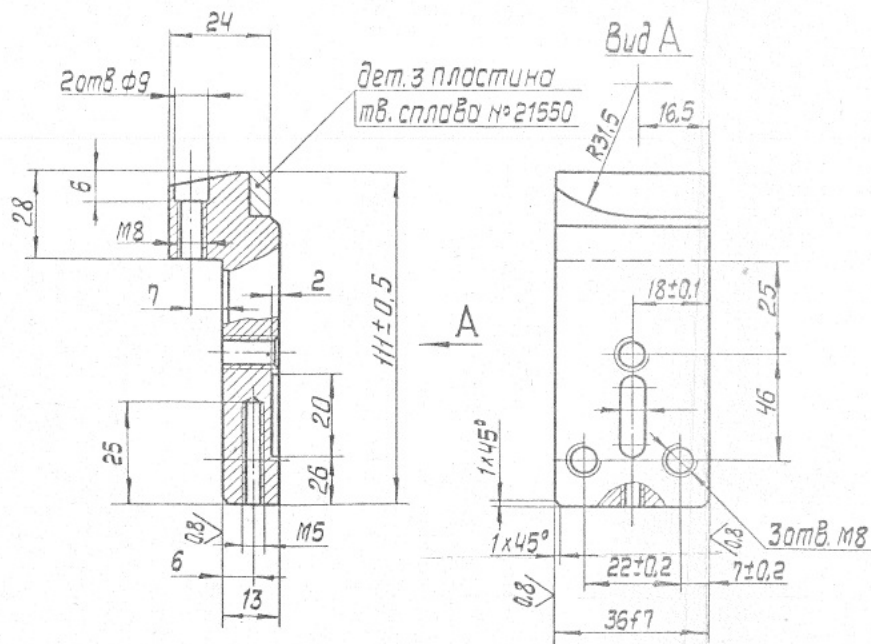


ИНВЕНТАР. ПОДП. И ДАТА	ВЗ. ИНВ. №	ИНВ. ИДУБАЛ.	ПОДП. И ДАТА
------------------------	------------	--------------	--------------



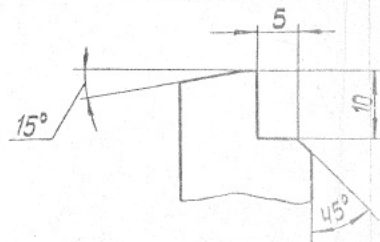
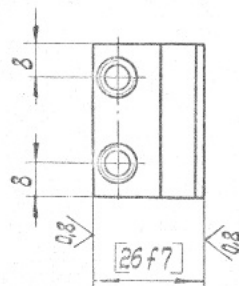
Гнездо под пластинку

[illegible]



1. НРС 35...42. Допускается понижение твердости в зоне пайки равной ширине пластины из твердого сплава плюс 16 мм.

2. Размер в квадратных скобках получить в сборе с дет. поз. 1.



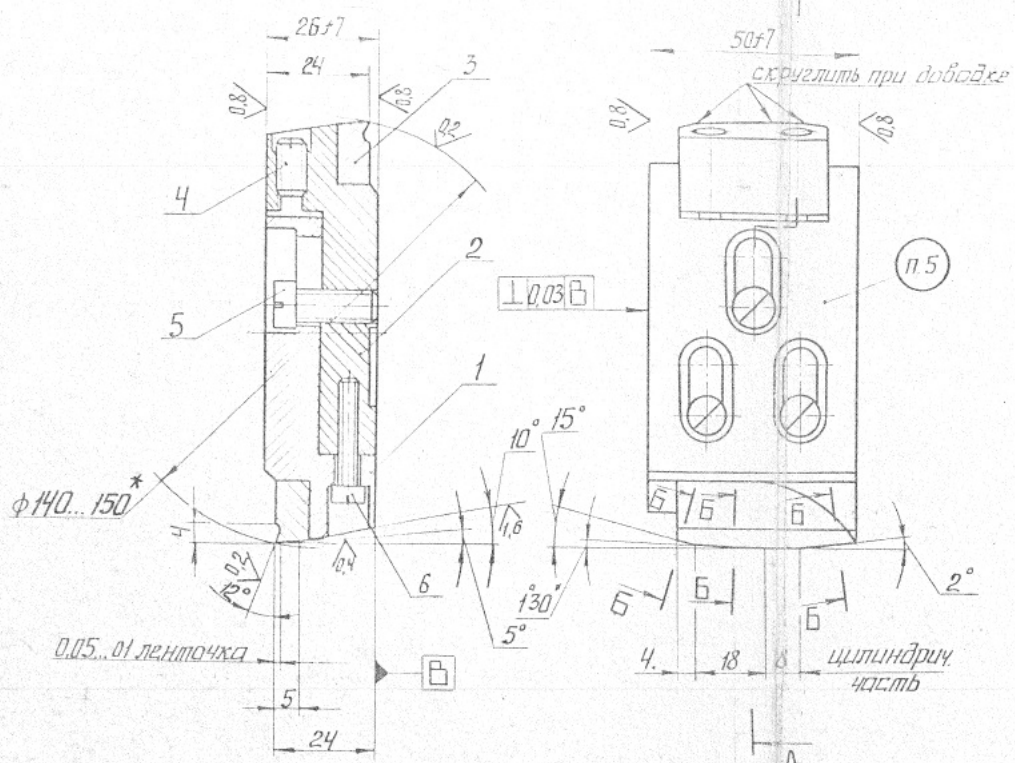
Гнездо под пластинку

				9.2367-5166.002			
				Вкладыш			
КЗМ ЛУГ	№ док	подп.	дата			номер	индекс
003005	0000000	Иванов					0453
003002	0000000	Иванов				лист	листка 1
003001	0000000	Иванов					

92367-5166 СБ

A-A

A



Б-Б

A

1. Марку материала твердого сплава указывает заказчик.
2. Допуск радиального биения режущих кромок относительно калибрующих ленточек не более 0,03 мм.
3. Поле допуска на отверстие и предельное отклонение на исполнительный размер пластины даны в таблице.
4. Номинальный диаметр и поле допуска на отверстие указывает заказчик.
5. Маркировать :

- а) обозначение
- б) марка материала дет. поз. 3
- в) номинальный размер и поле допуска на отв. (на бирке)

поле допуска на отв.	отклонение при изготовлении в мкм.
Н7	Верхнее +26 Нижнее +13
Н8	Верхнее +54 Нижнее +27
Н9	Верхнее +80 Нижнее +40
Н11	Верхнее +200 Нижнее +100

92367-5166 СБ

Изм.	Лист	№ док.	Подп.	Дат.	Пластина расточная регулируемая φ 140...150 мм	Лист	Масса	Масштаб
Изм.	Лист	№ док.	Подп.	Дат.	φ 140...150 мм	Лист	1.43	—
Изм.	Лист	№ док.	Подп.	Дат.	Сборочный чертеж	Лист	Листов 1	

5166