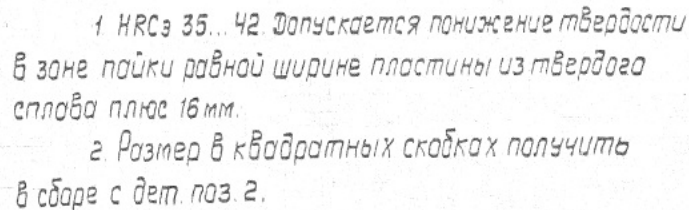
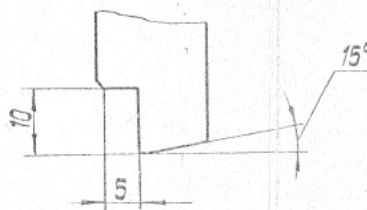
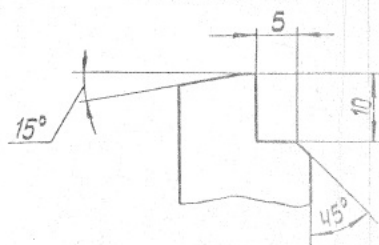
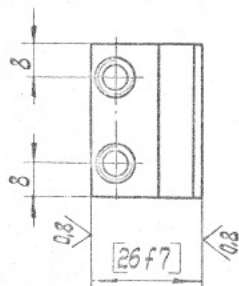


ИНВ.№	подп. и дата	ИНВ.№	подп. и дата
-------	--------------	-------	--------------



Гнездо под пластинку

[illegible]

[illegible]

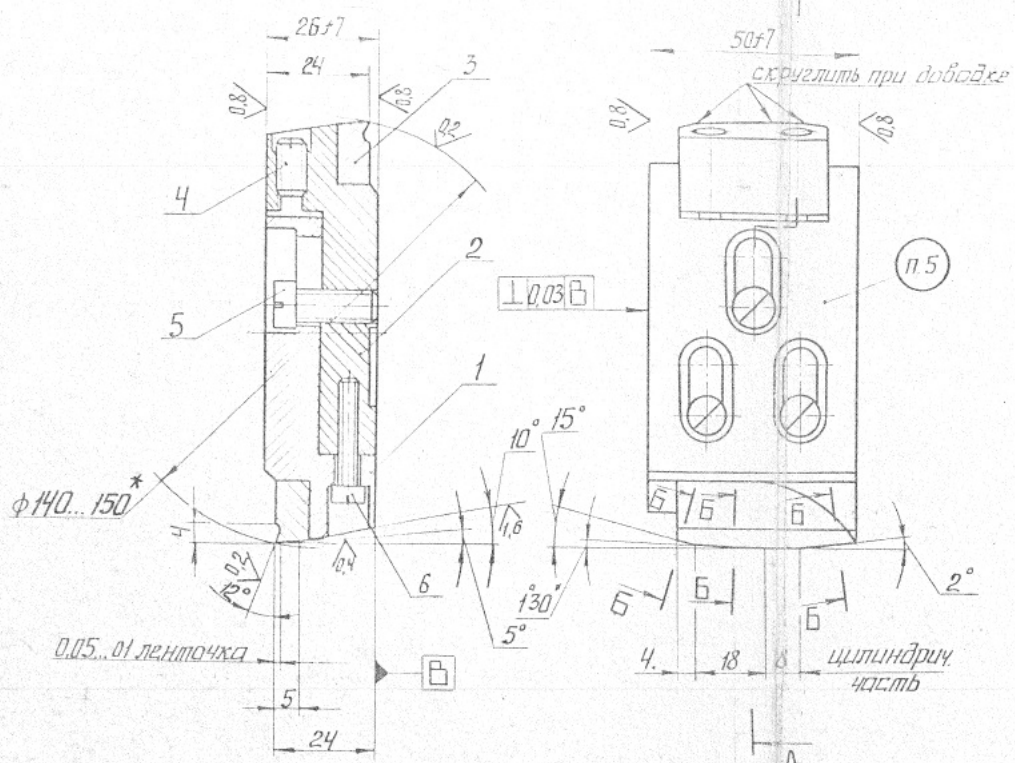
1. КРСЗ 35...42. Допускается понижение твердости в зоне пайки равной ширине пластины из твердого сплава плюс 16 мм.

[illegible]

92367-5166 СБ

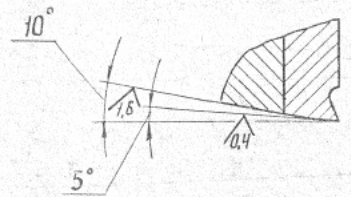
A-A

A



Б-Б

A



1. Марку материала твердого сплава указывает заказчик.
2. Допуск радиального биения режущих кромок относительно калибрующих ленточек не более 0,03 мм.
3. Поле допуска на отверстие и предельное отклонение на исполнительный размер пластины даны в таблице.
4. Номинальный диаметр и поле допуска на отверстие указывает заказчик.
5. Маркировать :  
 а) обозначение  
 б) марка материала дет. поз. 3  
 в) номинальный размер и поле допуска на отв. (на бирке)

поле допуска на отв.	отклонение при изготовлении в мкм.
H7	Верхнее +26 Нижнее +13
H8	Верхнее +54 Нижнее +27
H9	Верхнее +80 Нижнее +40
H11	Верхнее +200 Нижнее +100

					9.2367-5166 СБ			
Изм.	Лист	№ док.	Подп.	Дат.	Пластина расточная регулируемая φ 140...150 мм	Лист	Масса	Масшт.
Исполн.	Провер.	Холпр.					1.43	—
						Лист	Листов 1	
Сборочный чертеж								

5166