

Гос. инв.		Гос. инв.		Гос. инв.	
Формат	Серия	Изв.	ОБОЗНАЧЕНИЕ	НАИМЕНОВАНИЕ	Примечание
Аз			9.2367-5158 ДБ	<u>Документация</u> Оборачный чертеж	
Аз				<u>Детали</u>	
Аз	1		9.2367-5158.001	Обойма	1
Аз	2		9.2367-5158.002	Вкладыш	1

Гос. инв.		Гос. инв.		Гос. инв.	
Изм. №	Изм. №	Изм. №	Изм. №	Изм. №	Изм. №
3					
4					
5					

Гос. инв.		Гос. инв.		Гос. инв.	
Изм. №	Изм. №	Изм. №	Изм. №	Изм. №	Изм. №
И. И. Андреев	И. И. Андреев	И. И. Андреев	И. И. Андреев	И. И. Андреев	И. И. Андреев
И. И. Андреев	И. И. Андреев	И. И. Андреев	И. И. Андреев	И. И. Андреев	И. И. Андреев
И. И. Андреев	И. И. Андреев	И. И. Андреев	И. И. Андреев	И. И. Андреев	И. И. Андреев

9.2367-5158

Пластина расточная  
регулируемая ф80, 85мм  
СТП 5.2367.3-84

9 2367-5158.001

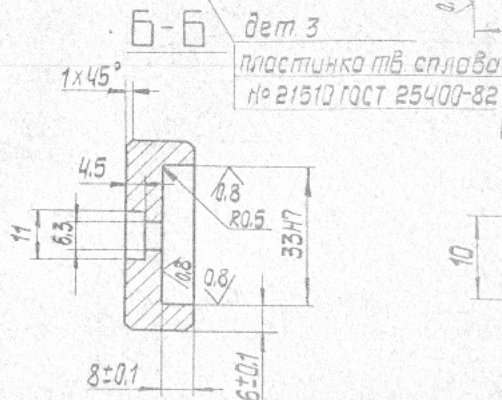
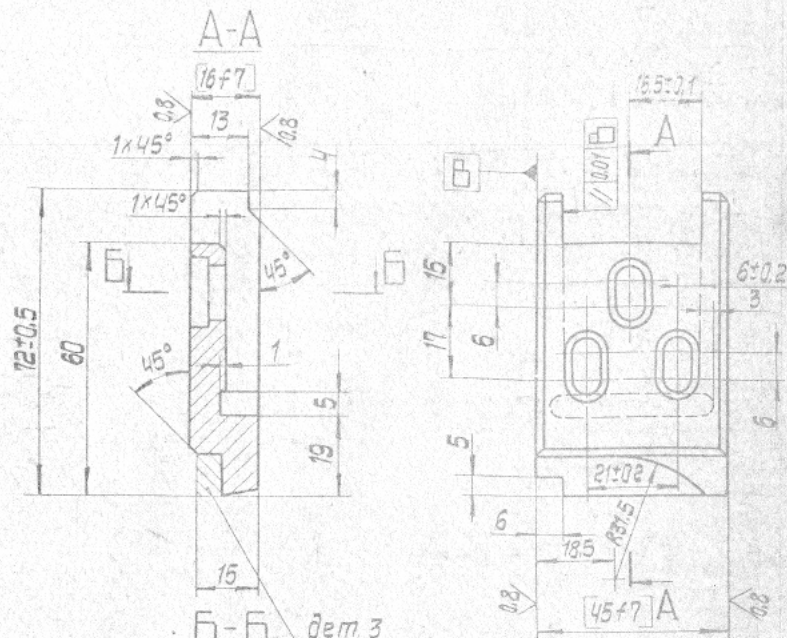
33

справ. №

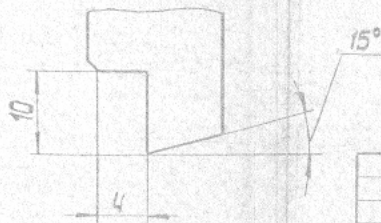
справ. №

наименование детали, подл. и дата

наименование подл. и дата



гнездо под пластинку



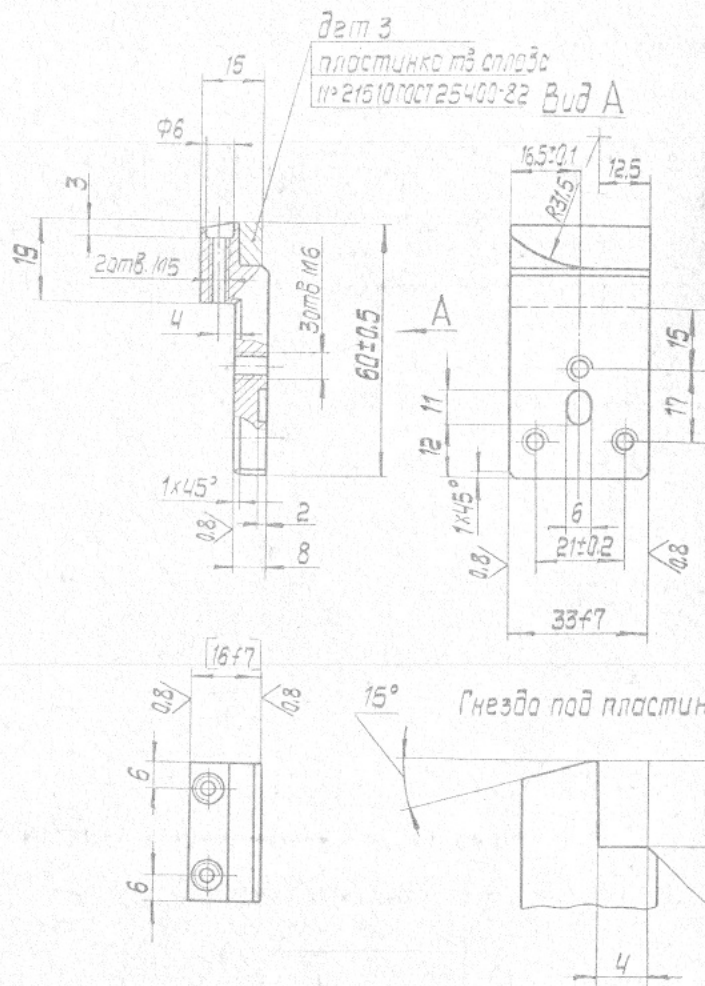
1. HRC 35...42. Допускается понижение твердости в зоне пайки равной ширине пластинки из твердого сплава плюс 16 мм.

2. Размеры в квадратных скобках получить в сборе с деталью поз. 2.

9 2367-5158.001				Лист	Масштаб	Масштаб
Обойма				0.23		
Лист				Лист	Лист	Лист
Сталь 40X ГОСТ 4543-71						

200 8919-1922 6

3.2 (✓)

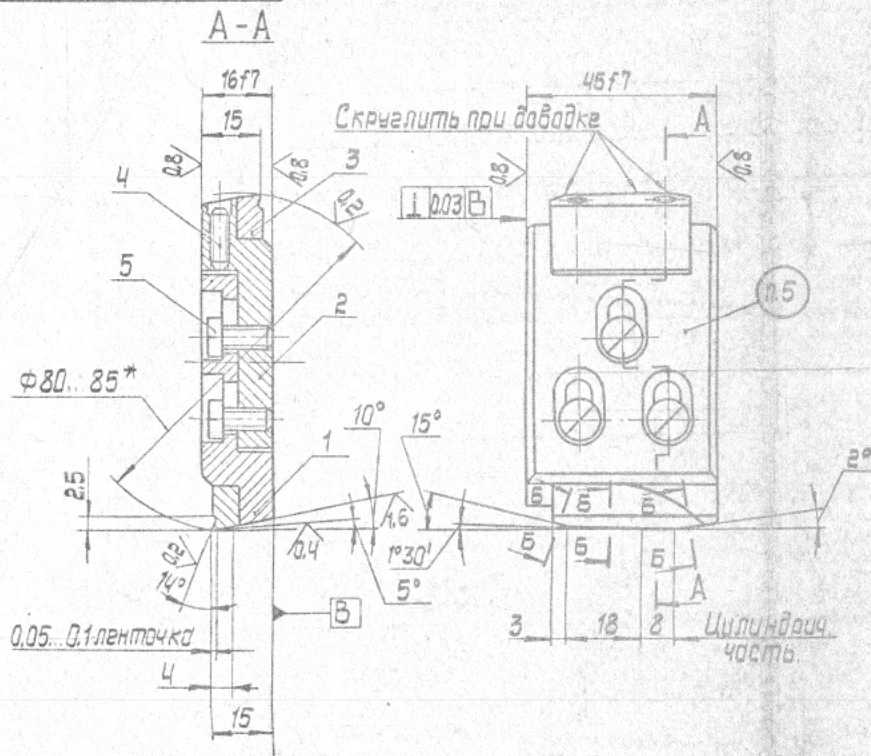


1. НРС 35...42. Допускается понижение твердости в зоне пайки равной ширине пластинки из твердого сплава плюс 16 мм.

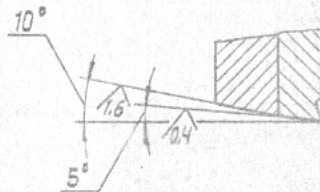
2. Размер в квадратных скобках получить в сборе с деталью поз. 1

9 2367-5158.002				лист	масса	материал
Вкладыш					0,22	
Сталь 40Х ГОСТ 4543-71				лист	лист № 1	
изм. лист	Н.О.О.О.	подп. дата				
Разработ	Андреев	Котлов				
Провер	Яковлева	С.И. Орлов				
Техн. контр.						
Н. контр.	Костылева		22.08.89			





Б-Б



1. Марку материала твердого сплава указывает заказчик.  
2. Допуск радиального биения режущих краев относительно калибрующих ленточек не более 0,03 мм.

3\* Пределные отклонения на исполнительные размеры диаметров чистовых и черновых пластин по СТП 5.2360.1-79.

4. Номинальный диаметр и поле допуска на отверстие указывает заказчик.

5. Маркировать:

- а) обозначение
- б) марка материала дет. поз. 3
- в) номинальный размер и поле допуска на отв. (на бирке).

9.2367-5158С6

Изм. лист	Издок	подп.	Дата	Литер. масса	Исполн.
Разраб.	Андреев	И.И.	20.08.84	0,45	
Провер.	Яковлев	С.В.	20.08.84		
Т.контр.				лист	Листов 1
Н.контр.	Состылева	Л.И.	20.08.84	Сборочный чертеж	
Чтв.	Ильин	С.В.	20.08.84		

Пластина расточная  
регулируемая  
ф 80...85 мм.