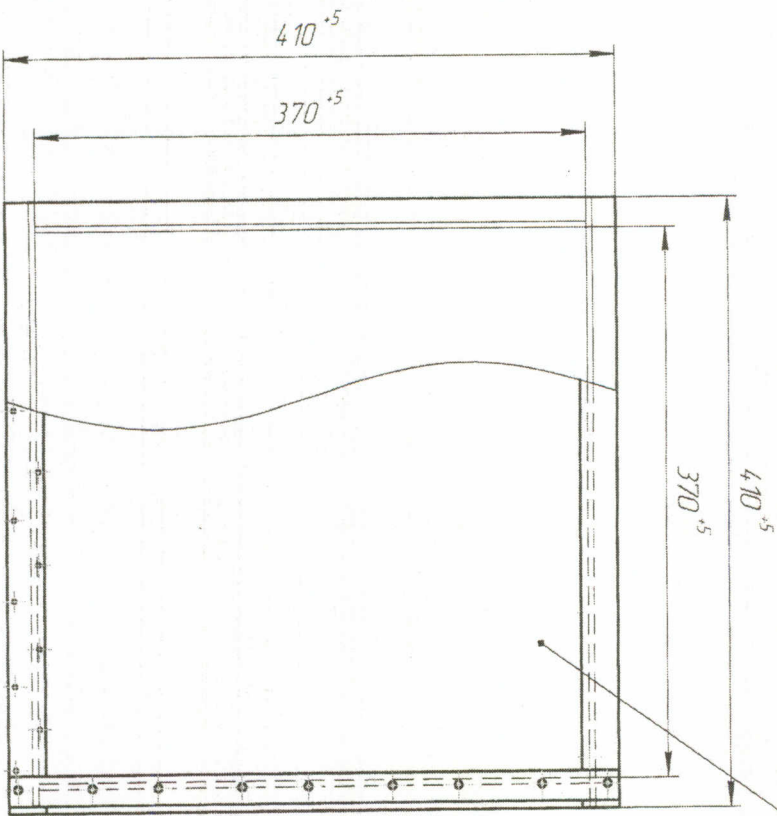
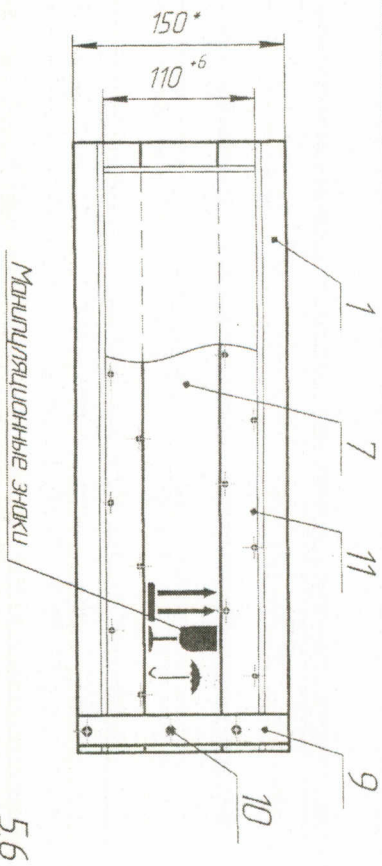


Инд. № подл.	Подп. и дата	Взам. инд. №	Инд. № докл.	Подп. и дата
ИИ - 282	Вам / 16.02.2012			

Справ. №	Перв. примен.

99 9925-11



1. \*Размер для справки.
2. Для изготовления ящиков должны применяться клееная фанера всех марок по ГОСТ 3916 – толщиной 4 мм. Планки из древесины хвойных пород по ГОСТ 8486 – и листовых пород по ГОСТ 2695.
3. Влажность древесины должна быть не более 22%.
4. Предельные отклонения планок от установленных размеров по длине  $\pm 10$  мм, ширине  $\pm 10$  мм, по толщине  $\pm 5$  мм.
5. Шероховатость поверхности планок должна быть не более Rm max 1250 мкм по ГОСТ 7016.
6. При обшивке ящика металлической лентой, лента должна быть плотно натянута, концы ленты соединить "внахлестку" с перекрытием на 50...60 мм.
7. На крышке тары маркировать обозначение в соответствии с чертежом ТР-5265.
8. На всех стенках в наклонном положении нанести манипуляционные энтоки "Верх", "Хрупкое, острожно", "Бережь от влаги" в соответствии с ГОСТ 14192. Размер манипуляционных энтоков выбирать произвольно при соблюдении изображения энтока.

ЭКЗ. № 2

ТР-5265 СБ									
1	к-но-2012	Вам / 16.02.2012	Подп. / 16.02.2012	Тара для деталей					
Размер	Ширин	Глубина	Высота	Виды: 916, 700, 279					
Тара	Ширин	Глубина	Высота	Лист					
Наличие	Ширин	Глубина	Высота	Лист					
Инд.	Булганов	С.С. / 16.02.2012	И.С. / 16.02.2012	000 "ЗУКМ"					

Комплект

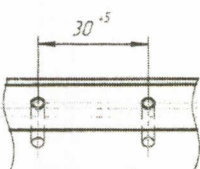
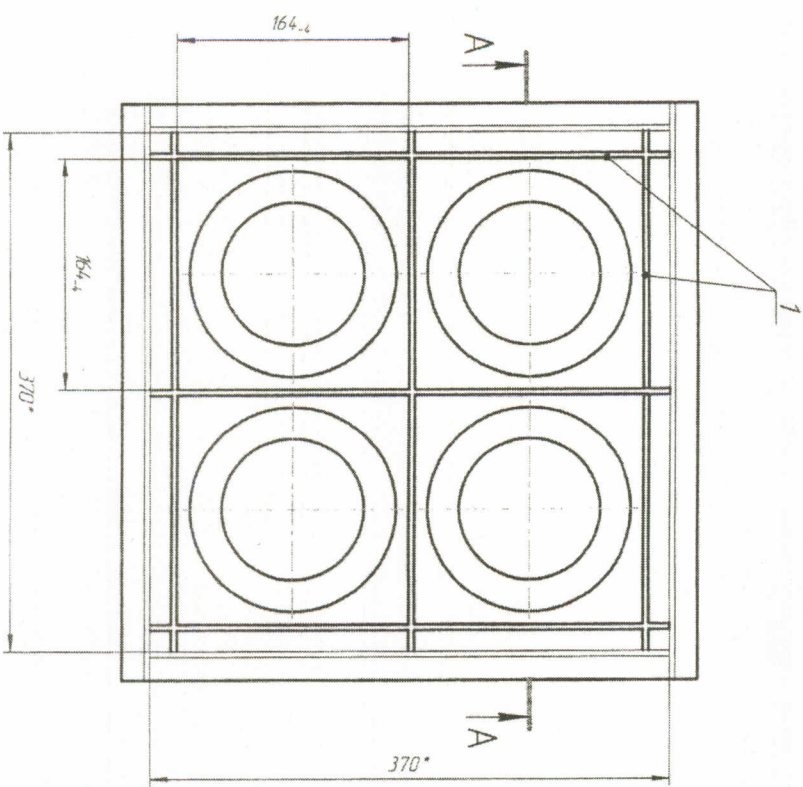
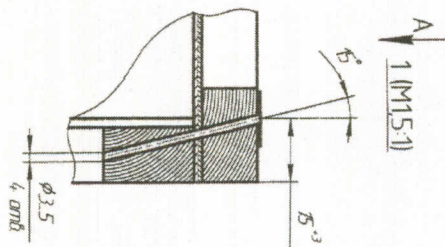
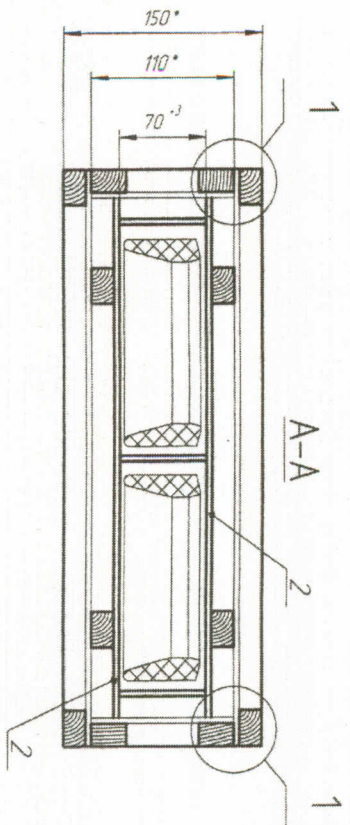
Формат А3







9Д 9Л21-2Л



Вид А

1. \*Размер для справок.
2. Перед упаковкой, на дно ящика уложить прокладку поз. 2 - планками вниз. На прокладку установить обрешетку из перегородок поз.1.
3. Каждую деталь завернуть в полиэтиленовую пленку или полиэтиленовый пакет.
5. После упаковки первого яруса сверху положить прокладку поз. 2 планками вверх. Между планками укладывается сопроводительная документация.
6. Для заполнения пустот следует применять вату.
7. После окончания упаковки и закрытия крышки ящика, через "нахлест" упаковочной ленты просверлить под углом 15° по два отверстия  $\phi 3.5$  мм на каждом торце ящика для прокладки при помывке ящика.
8. Остаточные 11 по 9Д67.000.001.4 п. 2.2.
9. На крышку торца в верхнем правом углу наклеить бумажный ярлык следующего содержания: наименование грузополучателя, наименование изготовителя, рентгеновский номер чертежа, номер партии, количество (штук), дата упаковки, подпись, фамилия представителя ОТК, штамп ОТК.

Формат	Дата	Лист	Обозначение	Наименование	Кол	Примечание
				Документация		
А1	1	ЛС-1277Б-01	Перегорodka 704x370	Клейкая фанера ФК ШС 5-4	6	
			ГОСТ 3961			
А1	2	ЛС-1277Б-02	Прокладка с планками	Прокладка 370x370	2	

Инд. № докум.	Подп. и дата	Внутр. инд. №	Инд. № докум.	Подп. и дата	Стор. №	Лист
ИД-283	16.07.2012					

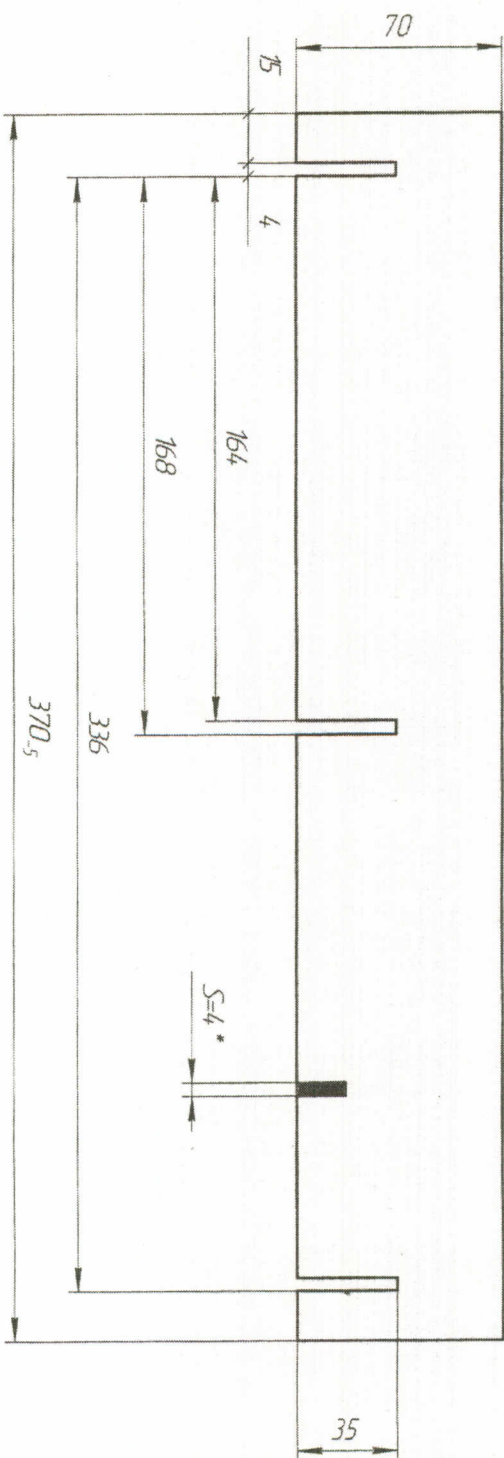
Исполн.	Провер.	Инженер	Конструктор	Деталь	Материал	Масштаб	Число
И.И.И.	И.И.И.	И.И.И.	И.И.И.	ЛС-1277Б-01	ЛС-1277Б-02	1:1	15

ЭКЗ. № 2

ЛС-1277Б-01

10-9621-21  
ПС-12775-01

✓(N1)



1. \*Размер для справок.
2. H16, h16, ±11/16/2.

ПС-12775-01

Переизбродка

Изм.	Лист	№ докум.	Подп.	Лист
Разработ	Шерин	Мас	Мас	Мас
Проект	Таран	Мас	Мас	Мас
Конструктор	Шерин	Мас	Мас	Мас
Нормировщик	Шерин	Мас	Мас	Мас
Упр.	Болонин	Мас	Мас	Мас

Формат ФК Ш2 S=4 ГОСТ 3916.1

000 "ЗЧКМ"

Лист 1

Мас

Мас

Мас

11

1

Контракт

Формат А3

Инв. № подл.	Подп. и дата	Взам. инв. №	Инв. № дубл.	Подп. и дата
Ш - 283	Мас 16.02.2022			

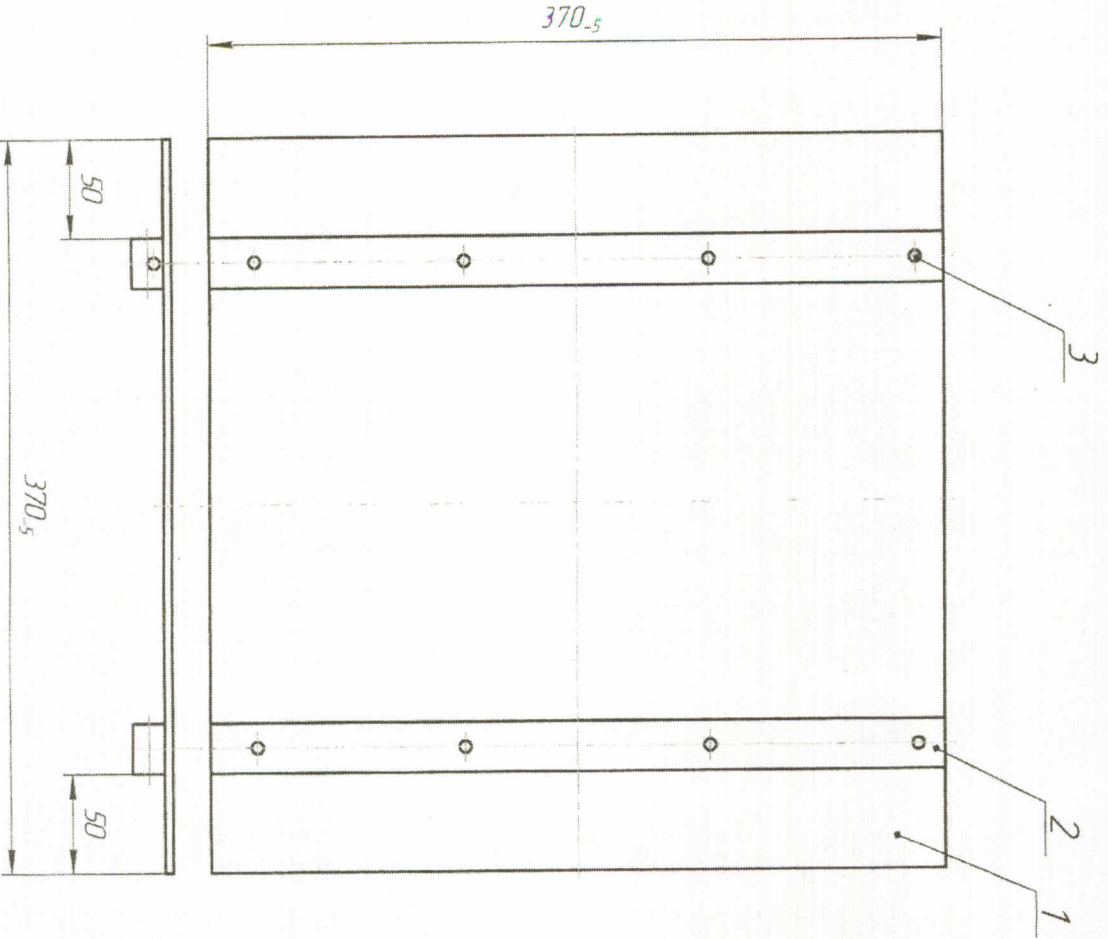
Справ. №	Перв. примен.



20-94621-20  
ПС-12775-02

VN/1

Инв. № подл.	Подп. и дата	Взам. инв. №	Инв. № дубл.	Подп. и дата	Справ. №	Перв. примен.
Ш - 283	Ван/ 16.02.2022					



Формат	Зона	Поз.	Обозначение	Наименование	Кол.	Примечание
Б4		1	ПС-12775-02-01	Прокладка 370х370х4	1	
				Клеевая фольга ФК ШЗ S-4		
				ГОСТ 3916.1		
Б4		2	ПС-12775-02-02	Полоска 16х25х370	2	
				Стандартные изделия		
				Гвоздь 18х4,0 ГОСТ 4028	8	

1 Н16, Н16, ±  $\frac{1716}{2}$

Изм./Лист	№ докум.	Подп./Дата	Лист	Место	Масштаб
Разработ	Штудин	16.02.2022	1		1:25
Проект	Таран	16.02.2022			
Техническая	Штудин	16.02.2022			
Исполнитель	Штудин	16.02.2022			
Утв.	Борисов	16.02.2022			

ПС-12775-02

Прокладка с  
перезорудками

000 "ЗУКМ"

Контур

Формат А3