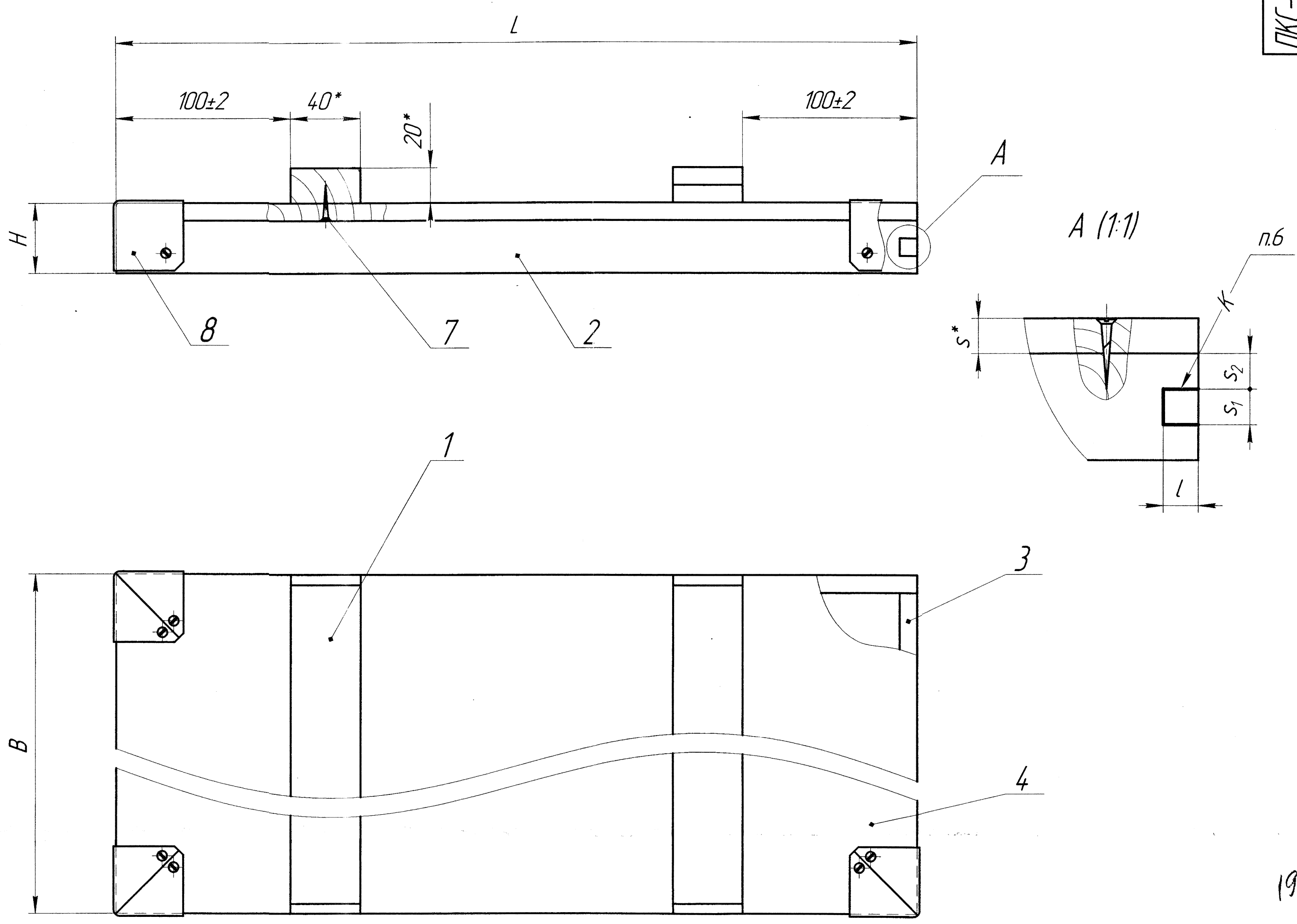


Рисунок 1



- 1 Влажность деталей БЧ поз.2, 3, 4 не более 12%.
2 *Размеры для справок.
3 Параметр шероховатости наружных поверхностей деталей БЧ не более $R_{tmax} 320$ мкм.
4 Боковые стенки из досок поз.2 соединять с торцовыми стенками поз.3 в соответствии с типом соединения УЯ-1 по ГОСТ 9330-76 (смотри А).
5 Шурупы поз.7 должны быть утоплены в древесину.
6 ГВАД Д 51С ГОСТ 18992-80.
7 Остальные ТТ по ГОСТ 14225-83.

Таблица 1 Размеры в миллиметрах

Обозначение	Рисунок	L	B	H	l	s ₁	s ₂	s*	Масса, кг
ПКС-УП.34.21.02.000	1	460±2	380±2	40±2	10±0,2	10±0,2	10±0,2	10	2,6
-01		470±2	390±2	45±2	15±0,2	15±0,2	15±0,2	15	3,5
-02	2	460±2	380±2	40±2	10±0,2	10±0,2	10±0,2	10	2,6
-03		470±2	390±2	45±2	15±0,2	15±0,2	15±0,2	15	3,5

ОБ ИЗМЕНЕНИИ
НЕ СООБЩАЕТСЯ

Изм. № подл. 4-418
Дата 27.01.18
Взам. инв. №
Инв. № дубл.
Подп. и дата

ПКС-УП.34.21.02.000СБ				Лист	Масса	Масштаб
Крышка						
Сборочный чертеж				См. таблицу 1	1:2	
				Лист 1	Листов 2	
ГФ АО "ЦПТИ"						

1	Зам.	ПКС-4-2018	24.01.18
Изм.	Лист	№ док. 1	Подп.
Разраб.	Головкова	24.01.18	Дата
Проб.			
Т.контр.			
И.контр.	Кузнецова	24.01.18	Чтв.