

Пояснение к проекту

- 1. Данный проект выполнен на основании технического задания рабочей документации ЭС.
- 2. Проектом предусматривается устройство фундамента под установку сооружения

Исходные данные

- 3. За относительную отметку 0.000 принят уровень асфальтового покрытия в районе посадки фундамента

Конструктивная часть

- Проектом предусматривается :
- 4. Устройство фундамента из дорожных ж/б плит под установку модульного сооружения

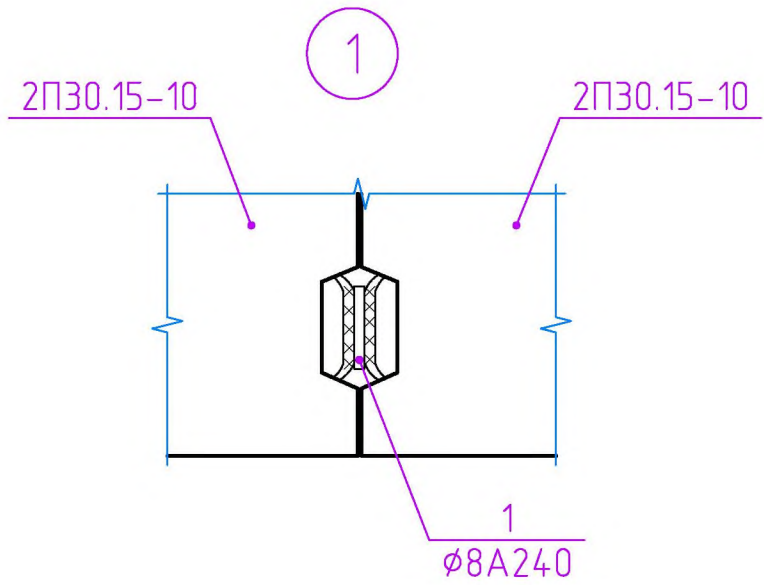
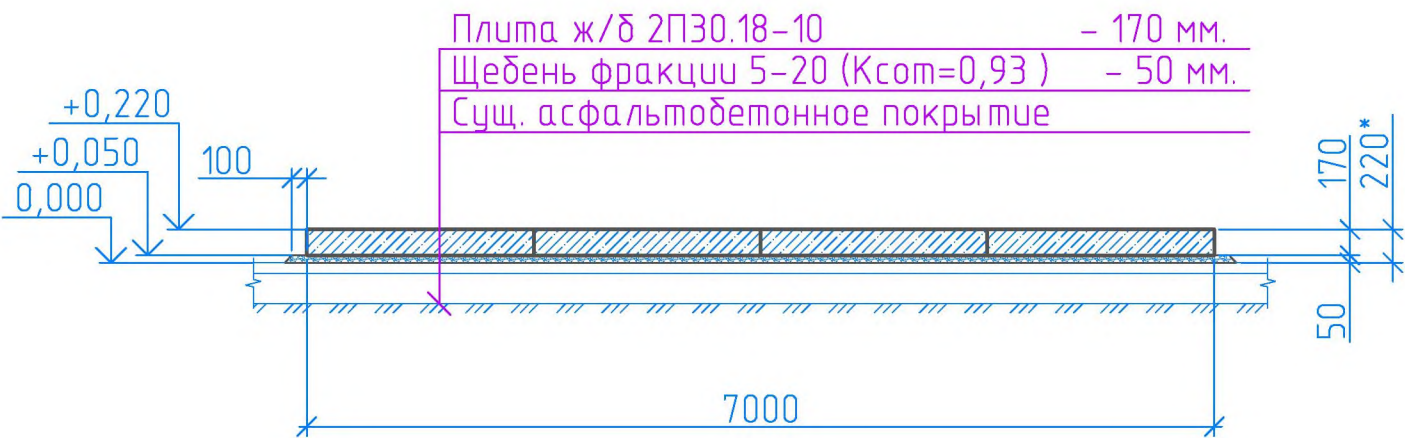
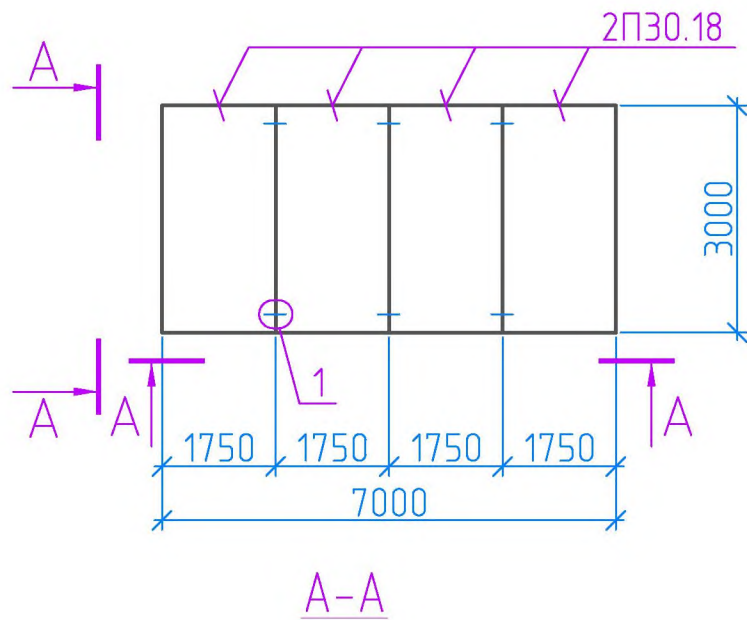
| | | | |
|-------------|----------------|--|--|
| Согласовано | | | |
| | | | |
| | | | |
| | | | |
| | | | |
| Инв № подл. | Взам инв № | | |
| | Подпись и дата | | |
| | | | |

Рабочие чертежи разработаны в соответствии с действующими нормами, правилами, инструкциями Российской Федерации и межгосударственными стандартами.

| | | | |
|-------------|----------------|--|--|
| Согласовано | | | |
| | | | |
| | | | |
| | | | |
| | Взам инб № | | |
| | Подпись и дата | | |
| | Инб № подл. | | |

Схема раскладки ж/б плит

М 1:100



Спецификация материалов на лист 02АС

| Марка (поз.) | Обозначение | Наименование | Кол-во, шт. | Масса, ед., кг. | Примечание |
|--------------|-----------------|-----------------------|-------------|-----------------|------------|
| 1 | ГОСТ 34028-2016 | Ø8 А240 (l= 200 мм.) | 10 | 0,1 | |
| | ГОСТ 8267-93 | Щебень фракции 5-20 | 1,05м³ | - | |
| | ГОСТ 21924.0-84 | Плиты ж/б 2П30.18-10 | 4 | 2200 | |
| | | | | | |
| | | | | | |

Примечания:

- * - Размер для справок.
- Сварку производить по ГОСТ 9467-75. Варить электродом Э42. Толщину катета принимать равной минимальной толщине свариваемых деталей.