

ВНЦТ.758728.118

√Rz40(√)

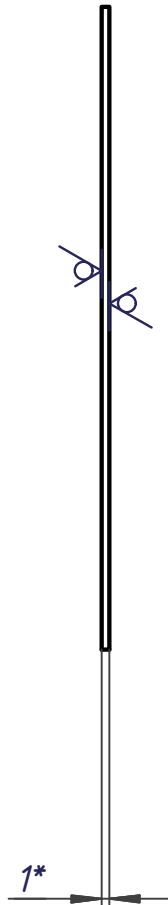
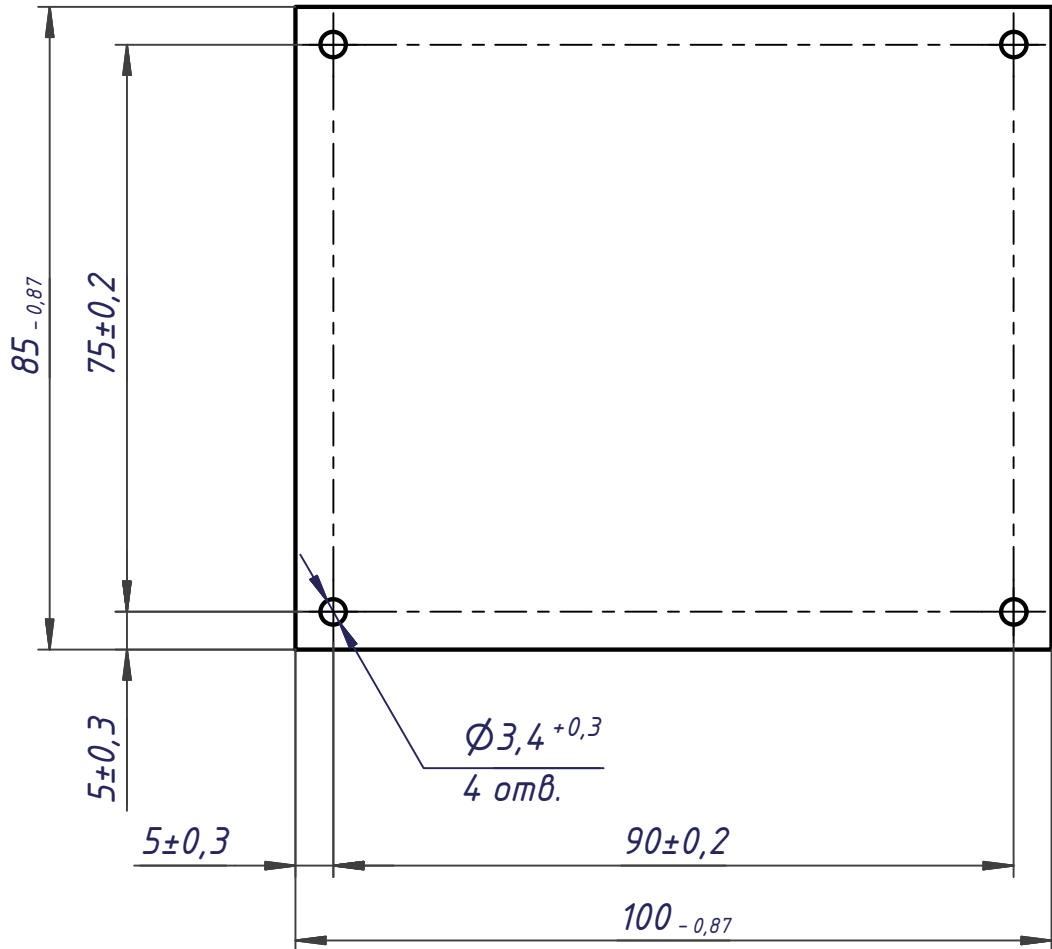


Таблица 2

Слой	Наименование	Материал	Толщина, мм	Диэлектрические свойства
1	Top Overlay			
2	Top Solder	паяльная маска	0,01	3,5
3	Top Layer	медь	0,035	
4	Dielectric 1	FR-4	0,2	4,4
5	Signal Layer 1	медь	0,035	
6	Dielectric 4	препрег	0,105	4,4
7	Signal Layer 2	медь	0,035	
8	Dielectric 2	FR-4	0,2	4,4
9	Signal Layer 3	медь	0,035	
10	Dielectric 5	препрег	0,105	4,4
11	Signal Layer 4	медь	0,035	
12	Dielectric 3	FR-4	0,2	4,2
13	Bottom Layer	медь	0,035	
14	Bottom Solder	паяльная маска	0,01	3,5
15	Bottom Overlay			

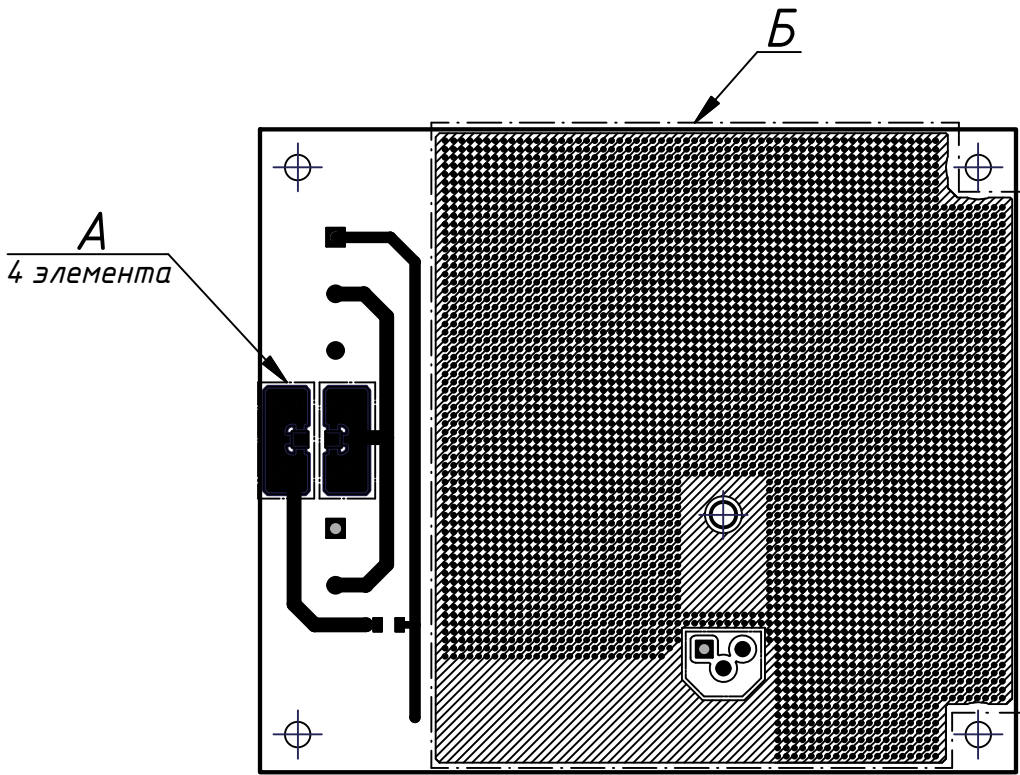
Таблица 1

Обозначение	Кол. отв.	Диаметр отв., мм	Наличие металлизации
○	4295	0,5	есть
□	14	0,6	есть
▽	3	1,3	есть
◇	5	1,5	есть
⊕	5	3,4	нет
Итого:	4322		

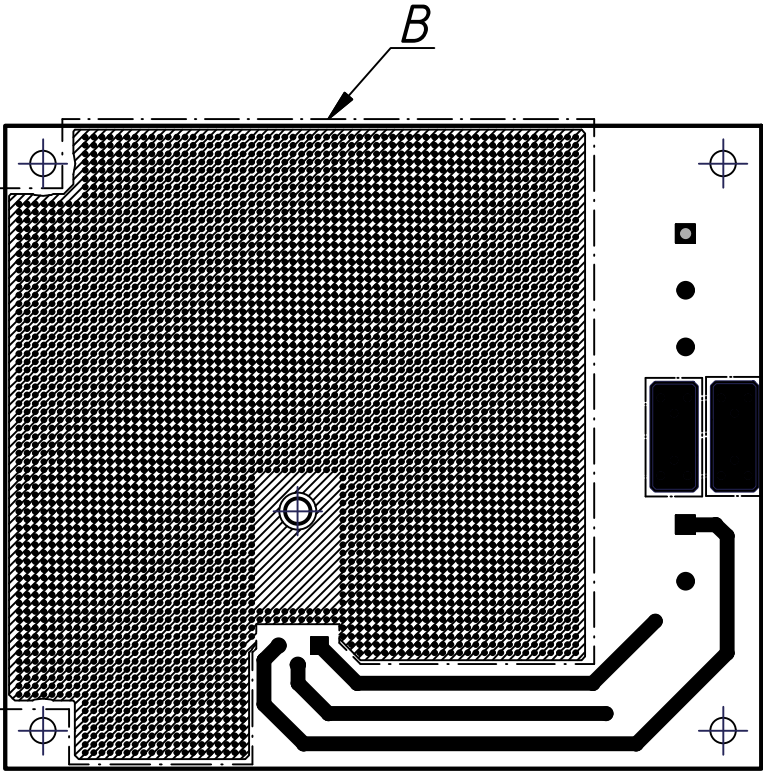
- * Размер для справок.
- Плату (6 сигнальных слоев) изготовить по технологии предприятия-изготовителя.
- Данные для изготовления печатной платы – см. ВНЦТ.758728.118 ДФ.
- Плата должна соответствовать ГОСТ 23752-79, группа жесткости 1.
- Параметры конструкции по 3 классу точности ГОСТ Р 53429-2009.
- Ширина проводников в узких местах не менее 1 мм.
- Расстояние между элементами проводящего рисунка в узких местах не менее 0,7 мм.
- Позиционный допуск расположения осей отв. $\varnothing 0,1$ мм.
- Размеры, определяющие расположение элементов проводящего рисунка и отв., обеспеч. инстр.
- Неуказанные предельные отклонения размеров – по ГОСТ Р 53429-2009.
- Элементы проводящего рисунка платы покрыть припоем ПОС 63/37 по технологии предприятия – изготовителя.
- На обе стороны платы нанести паяльную маску красного цвета по технологии предприятия-изготовителя.
Не допускается перекрытие контактных площадок паяльной маской.
В зонах А (4 элемента), Б и В (см. лист 2) паяльную маску не наносить.
- Маркировать методом шелкографии по технологии предприятия-изготовителя.
Высота надписей, форма букв и цифр задаются конструкцией воспроизводящего устройства.
- Изображение рисунка печатной платы – см. ВНЦТ.758728.118 Плата печатная изм2.РсвДос и листы 2, 3.
- Данные монтажных отв. – см. таблицу 1 и лист 3.
- Данные о слоях печатной платы – см. таблицу 2.
- Допуски расположения зависимые.
- Месяц и год изготовления платы маркировать по технологии предприятия-изготовителя.
Шрифт произвольный, четкий, высотой 2...3 мм.
- Остальные ТТ по ОСТ 4 ГО.070.014.

Распечатано с ДЭ ДОС_ID: 189503					Версия: 3		CRC: 4F00B3CF		Статус ОТД: Не зарегистрирован							
					ВНЦТ.758728.118											
					Плата печатная						Лит.	Масса	Масштаб			
3	ВНЦТ.4291-2021															
Изм.	Лист	№ докум.		Подп.							Дата	01			1:1	
Разраб.	Баженова		<Подп.>	21.12.2021												
Пров.																
Г.контр.																
					Лист 1						Листов 3					
Н.контр.					Стеклотекстолит FR-4 35/35-1,0						000 "НПО "Центротех"					
Утв.																

Сторона монтажа

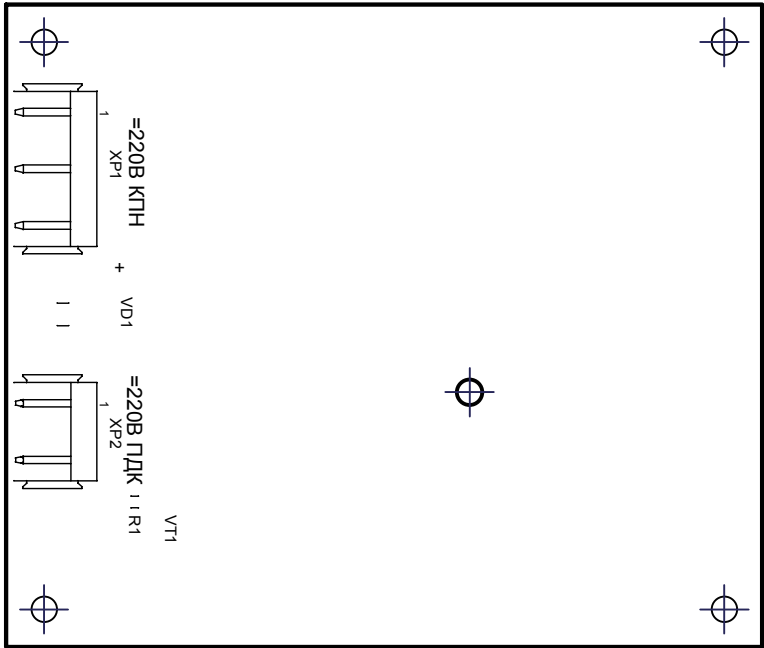


Вид сзади

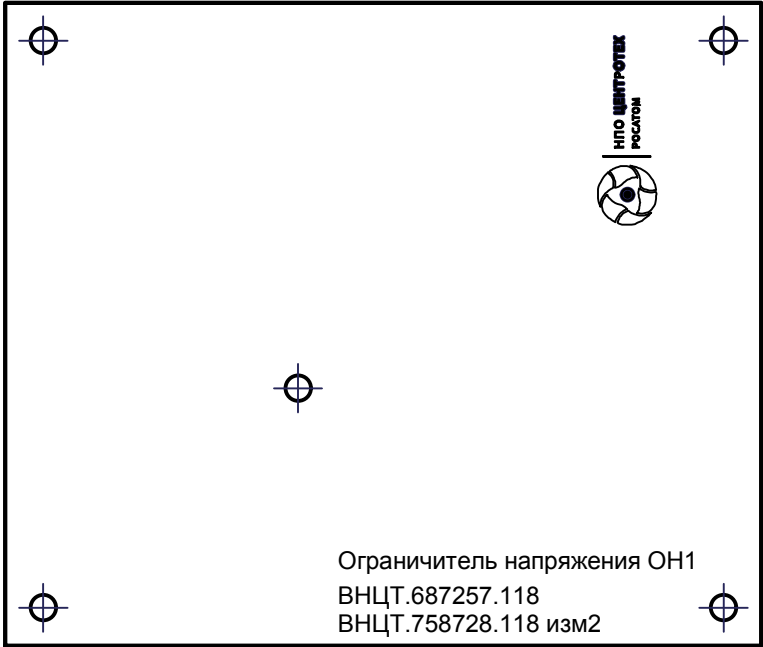


Инв. № подл.	Подп. и дата	Взам. инв. №	Инв. № дудл.	Подп. и дата
		НПО-54887 Э		

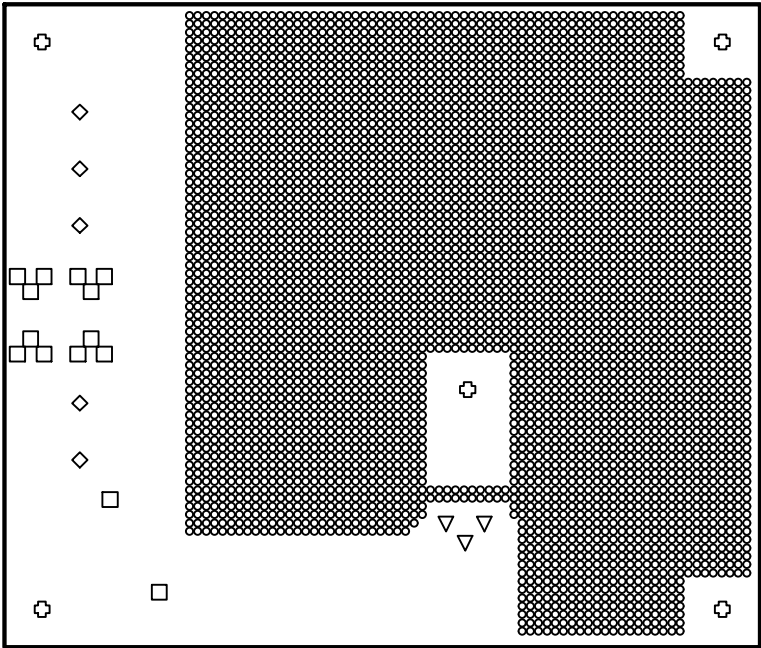
Сторона монтажа
Слой шелкографии



Вид сзади
Слой шелкографии



Сторона монтажа
(печатные проводники не показаны)



3	ВНЦТ.4291-2021				ВНЦТ.758728.118	Лист
Изм	Лист	№ докум.	Подп.	Дата		3