

1. Сварные швы по ГОСТ 14771-76.
2. Технические требования на сварку по ПНАЭГ-7-009-89. *НП-104-18-2*
3. Контроль качества сварных швов по ПНАЭГ-7-010-89. *НП-105-18-2*
швов № 1 и 3: — визуальный и измерительный контроль по ПНАЭГ-7-016-89;
— контроль герметичности, класс герметичности V по ПНАЭГ-7-019-89;
остальных швов: — визуальный и измерительный контроль по ПНАЭГ-7-016-89.
4. Штифт поз. 7 закрепить сваркой в одной точке. *ГОСТ Р 50.05.08-2018*
5. Маркировать ударным способом или методом гравирования
(глубина гравирования 0,5...0,8 мм) шрифтом 6-ПрЗ ГОСТ 26.008-85:
— обозначение по чертежу;
— порядковый номер.
6. Испытать на статическую грузоподъемность нагрузкой (3675+49)Н (375+5)кг,
на динамическую — нагрузкой (3234+49)Н (330+5)кг — подъемом пробки-
захвата за шток поз.3. Нагрузку приложить к хвостовику поз. 5 с помощью
переходника, имитирующего хвостовик сборки сб. 50.
Трещины, признаки разрыва, видимые остаточные деформации не допускаются.
7. * Размеры для справок.
8. После приварки поз. 8 допускается снятие усиления сварного шва
с обеих сторон на более 0,5 мм.
9. Допускается изготовление из материала сталь 08ХН2Д ГОСТ 5632-72.

Для АЭС

06-02005-06

Л.65.685.20.000 СБ

2	Изм. Л.604-20	11.02.20			
1	Изм. Л.604-09	11.02.20			
Изм. Лист	№ докум.	Подп.	Дата		
Разраб.	Машкина	11.02.20			
Пров.	Трофимов	12.02.20			
Т. контр.					
Н. контр.	Долгова	12.02.20			
Утв.	Иванов	12.02.20			

Пробка-захват
Сборочный чертеж

Лит.	Масса	Масштаб
11	1:1	

Лист 1
ФГУП
"ГИ "ВНИПИЭТ"

Копировал

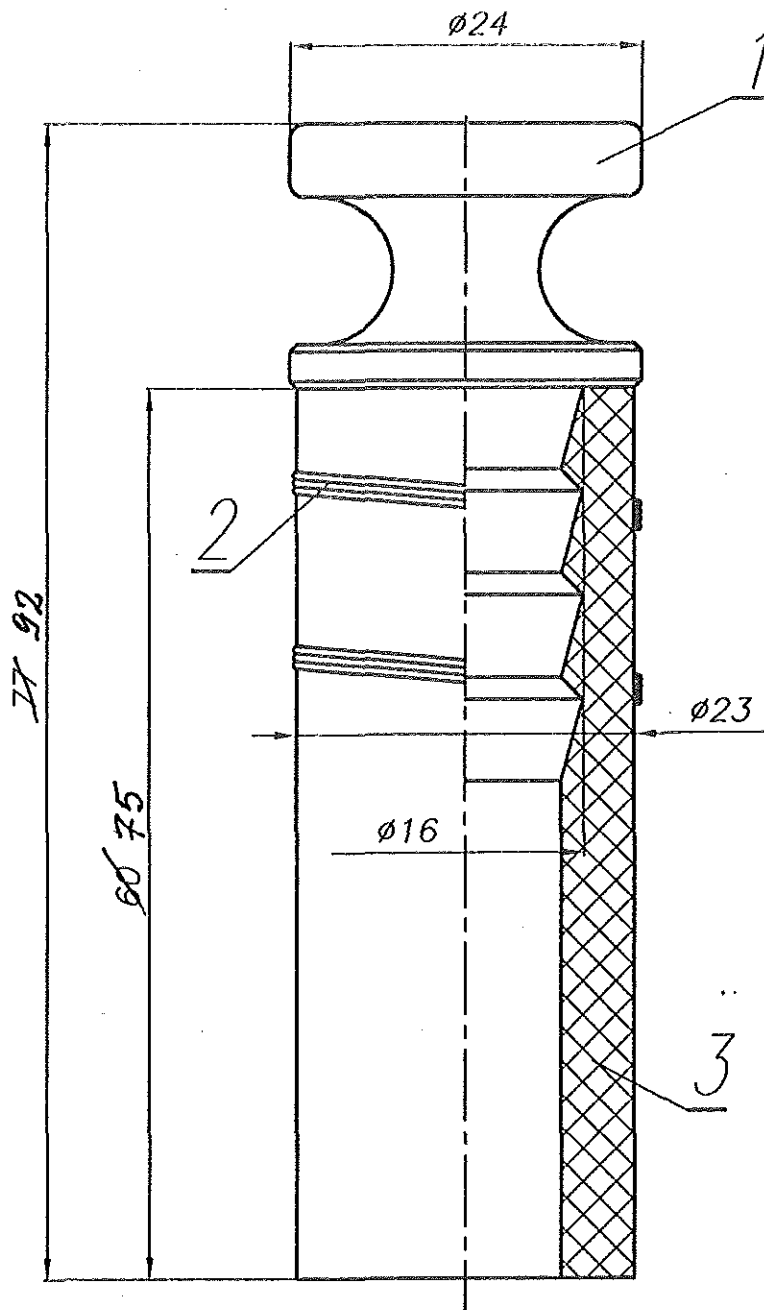
Формат А2

①

Копировал

ФОРМАТ А4

Л.65.685.20.100 СБ



Для АЭС

1. Рукав поз.3 закрепить на корпусе поз. 1 в 2-х местах 3-4 витками проволоки поз. 2.
2. Размеры для справок.

Л.65.685.20.100 СБ

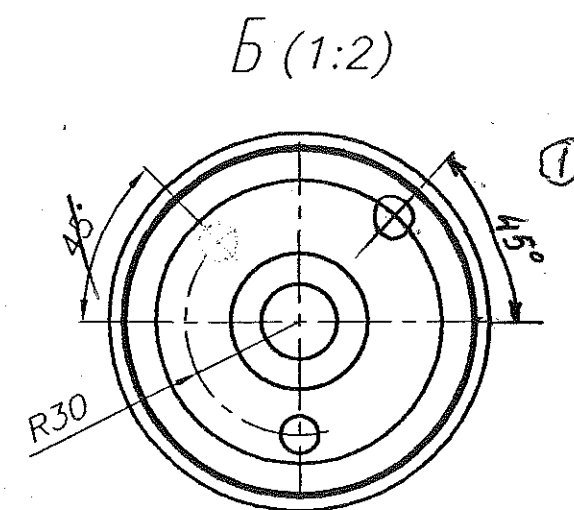
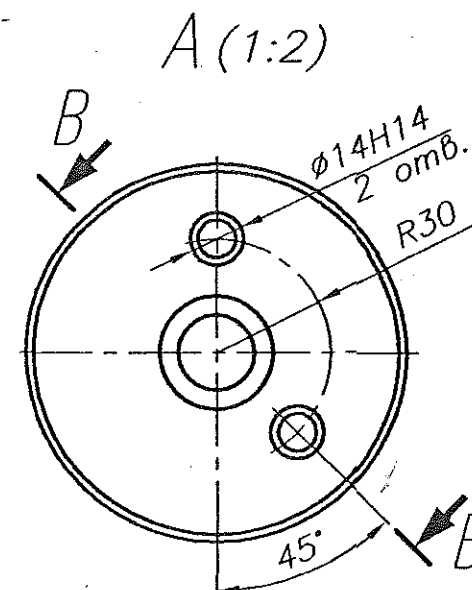
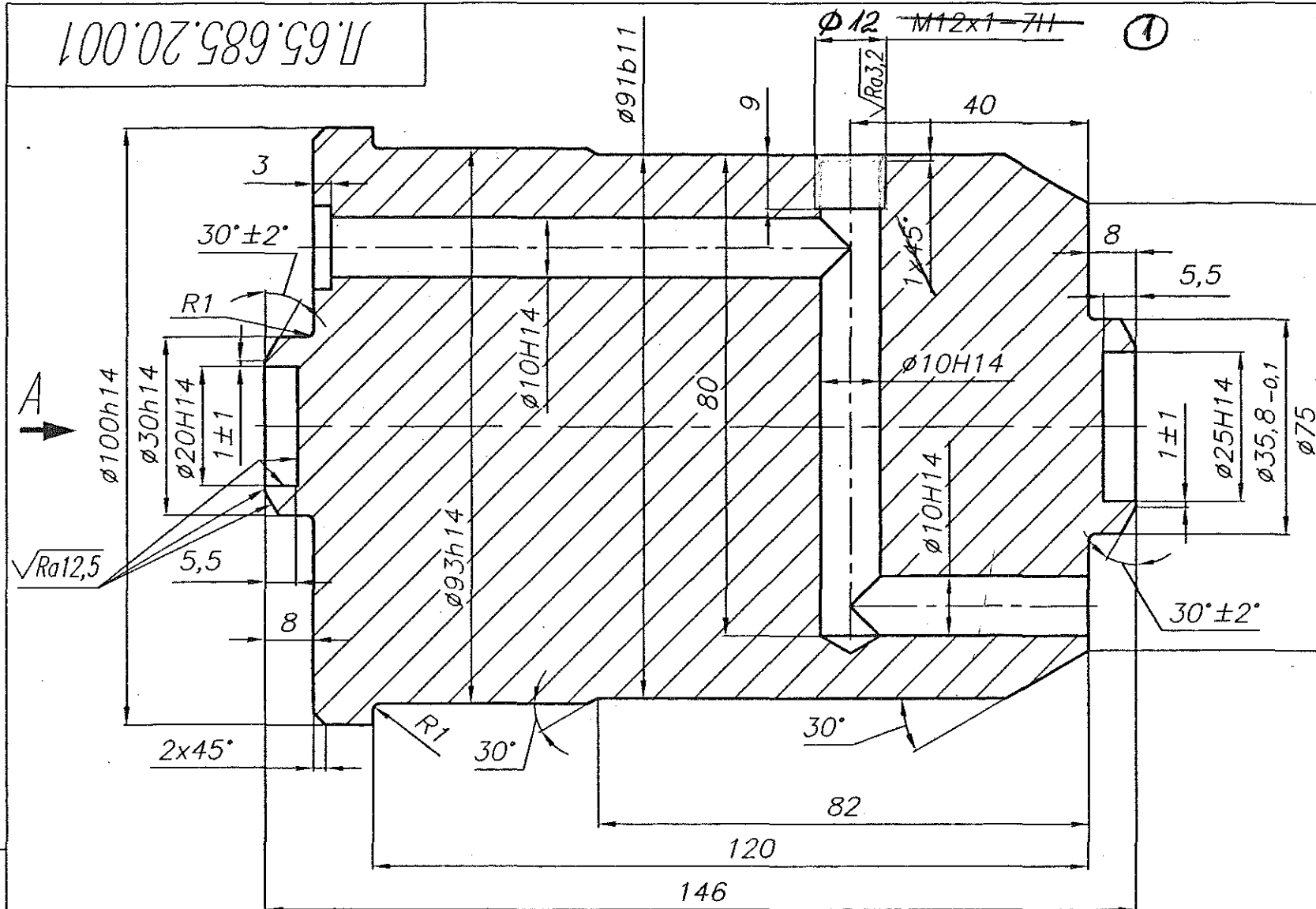
1	Изм.	Л.018-09	Подп.	16.03.2018
Изм.	Лист	№ докум.	Подп.	Дата
Разраб.	Машкино	А.М.	17.07.07	
Пров.	Трофимов	А.М.	17.07.07	
Т. контр.				
Н. контр.	Долгова	А.М.	16.02.08	
Утв.	Иванов	А.М.	17.02.08	

Заглушка
Сборочный чертеж

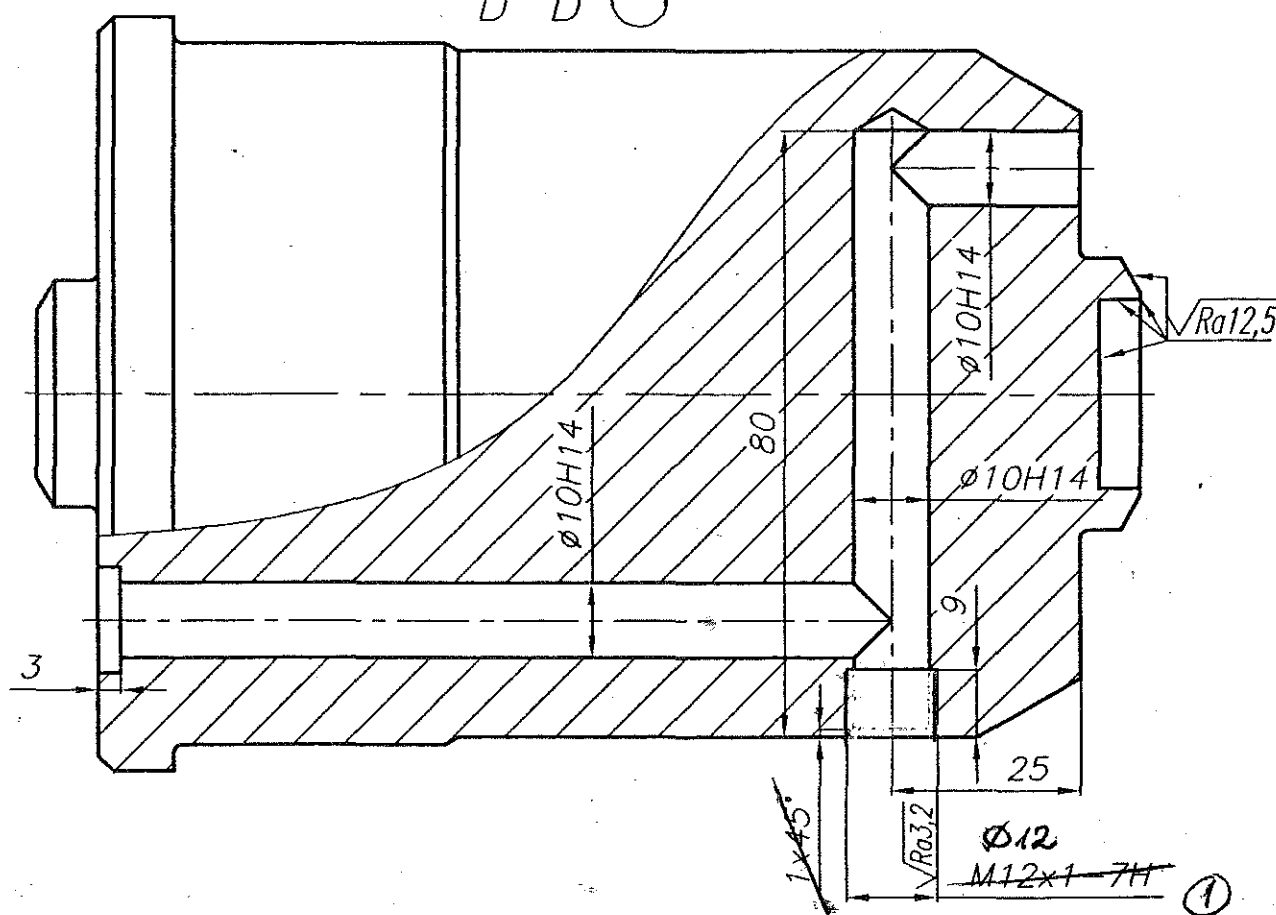
Лит.	Масса	Масштаб
И	0,12	2:1
Лист	Листов 1	
ФГУП "ГИ ВНИПИЭТ"		

Л.65.685.20.001

$\sqrt{Ra6,3}$ (✓)



B-B

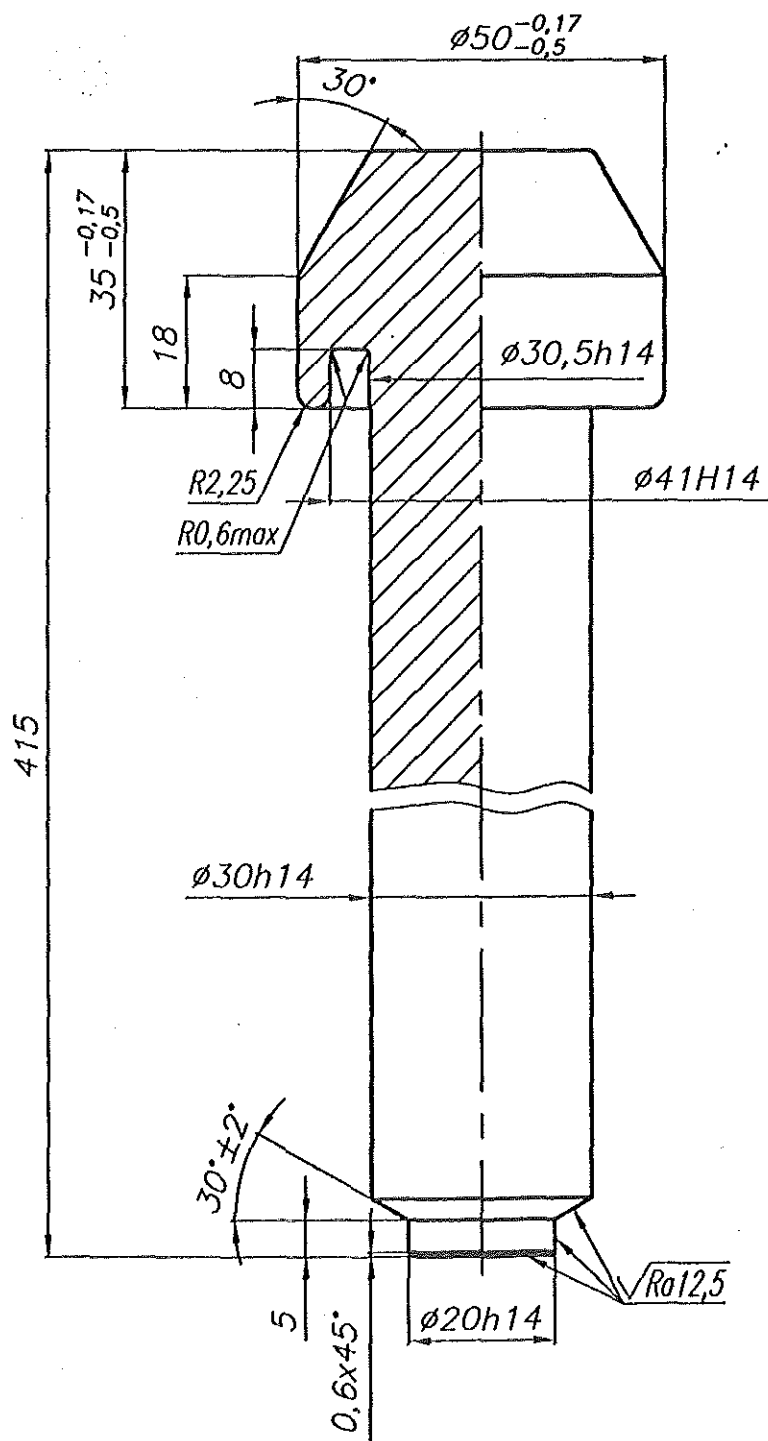


Общие допуски по ГОСТ 30893.2-МК.

					Л.65.685.20.001			
1	Изм.	Л.018-09	16.02.2016	16.02.2016	Корпус			
Изм.	Лист	N докум.	Подп.	Дата				
Разраб.	Машкина	Трофимов	17.02.07	17.02.07				
Пров.	Трофимов	17.02.07						
Т. контр.								
					Лит.	Масса	Масштаб	
					И	6,6	1:1	
					Лист	Листов 1		
Н. контр.	Долгова	17.02.07			Сталь 12X18H10T ГОСТ 5632-72			
Утв.	Иванов	17.02.07						
					ФГУП "ГИ "ВНИПИЭТ"			

Инв. N подл.	Подп. и дата	Взам. инв. N	Инв. N дубл.	Подп. и дата
06-02005-25				

Л.65.685.20.002

 $\sqrt{Ra6,3}$ (✓)

Общие допуски по ГОСТ 30893.2-мк.

Л.65.685.20.002

Изм.	Лист	№ докум.	Подп.	Дата
Разраб.	Машкина	Л.65.685.20.002	Л.65.685.20.002	17.07.07
Пров.	Трофимов	Л.65.685.20.002	Л.65.685.20.002	17.07.07
Т. контр.				
Н. контр.	Долгова	Л.65.685.20.002	Л.65.685.20.002	17.07.07
Утв.	Иванов	Л.65.685.20.002	Л.65.685.20.002	17.07.07

Шток

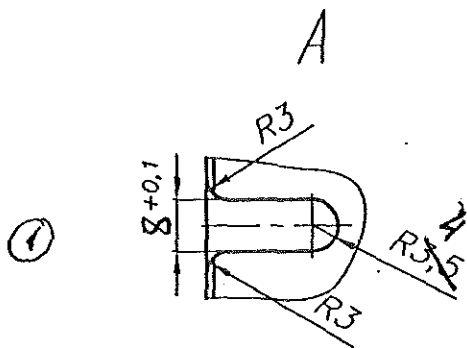
Сталь 12X18Н10Т
ГОСТ 5632-72

Лит.	Масса	Масштаб
И	2,5	1:1
Лист	Листов 1	

ФГУП
"ГИ "ВНИПИЭТ"

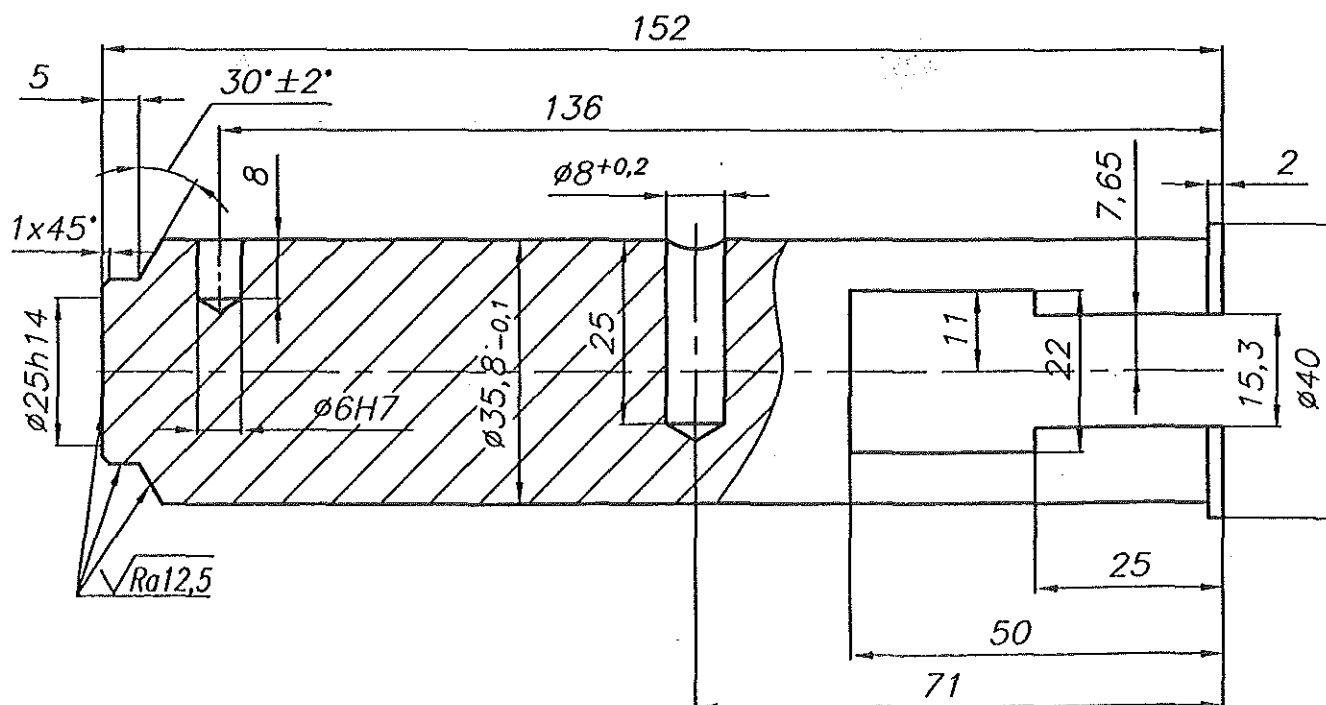
Копировал

Формат А4

$\sqrt{R_{06,3}} (\checkmark)$ 

					Л.65.685.20.003						
1	Изм	Л.018-09	РДМ	19.03.2010	Втулка			Лит.	Масса	Масштаб	
Изм.	Лист	N докум.	Подп.	Дата				и		0,42	1:1
Разраб.	Машкина	Маш	17.02.07								
Пров.	Трофимов	Тр	11.17.07								
Т. контр.											
					Лист			Листов 1			
Н. контр.	Долгова	ДМ	19.03.2010		Сталь 12X18H10T ГОСТ 5632-72			ФГУП "ГИ ВНИПИЭТ"			
Утв.	Иванов	ИИ	19.03.2010								

Л.65.685.20.004

 $\sqrt{Ra6,3}$ (✓)

Общие допуски по ГОСТ 30893.2-мК.

Инв. N подл.	Подп. и дата	Взам. инв. N	Инв. N дубл.	Подп. и дата
06-02005-28				
Изм.	Лист	N докум.	Подп.	Дата
Разраб.		Машкина	Машкина	12.07.01
Пров.		Трофимов	Трофимов	11.07.01
Т. контр.				
Н. контр.		Долгова	Долгова	16.07.01
Утв.		Иванов	Иванов	17.07.01

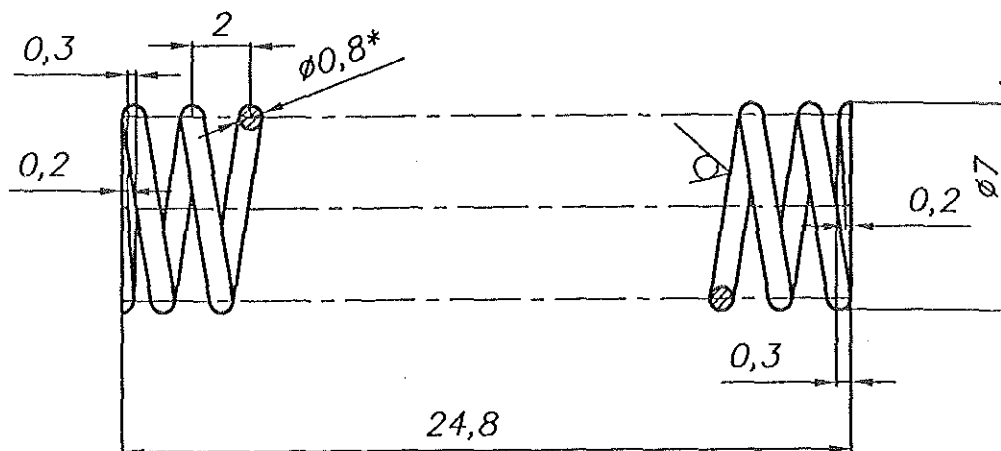
Общие допуски по ГОСТ 30893.2-тК.				
Л.65.685.20.004				
Хвостовик				
Сталь 12Х18Н10Т ГОСТ 5632-72				

Лит.	Масса	Масштаб
И	1	1:1
Лист	Листов 1	
ФГУП "ГИ "ВНИПИЭТ"		

Копировал

Формат

Л.65.685.20.005

 $\sqrt{Ra6,3}$ (✓)

1. Рабочее количество витков - $n=12$.
2. Направление навитки - правое.
3. Полное количество витков - $n_1=13,5$.
4. Поджато и зашлифовано по $3/4$ витка с каждой стороны.
5. Общие допуски по ГОСТ 30893.2-МК.
6. * Размер для справок.

1. Рабочее количество витков – $n=12$.
2. Направление навивки – правое.
3. Полное количество витков – $n_1=13,5$.
4. Поджато и зашлифовано по $3/4$ витка с каждой стороны.
5. Общие допуски по ГОСТ 30893.2-тк.
6. * Размер для справок.

Л.65.685.20.005

Пружина

Проволока 1-0,8
ГОСТ 9389-75

Лит.

Масса

Масштаб

И

0,0009

4:1

Лист

Листов 1

ФГУП

"ГИ "ВНИПИЭТ"

Подп. и дата

Инв. N дубл.

Взам. инв. N

Подп. и дата

Инв. N подл.

06-02005-29

Изм. Лист N докум. Подп. Дата

Разраб. Машкина Машкина 12.02.07

Пров. Трофимов Трофимов 12.02.07

Т. контр.

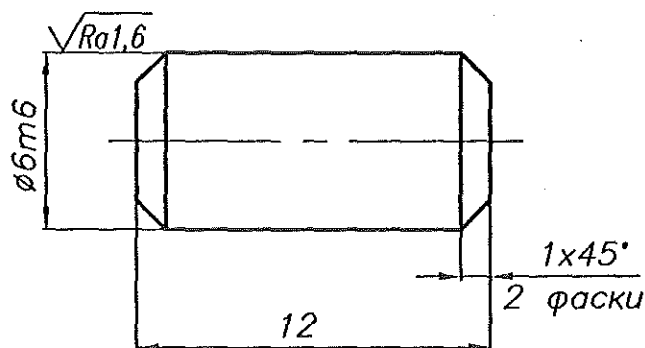
Н. контр. Долгова Долгова 12.02.07

Утв. Иванов Иванов 12.02.07

Копировал

Формат А4

Л.65.685.20.006

 $\sqrt{Ra6,3}$ (✓)

1. HRC, 32...35.

2. Общие допуски по ГОСТ 30893.1-т.

Л.65.685.20.006

Изм.	Лист	№ докум.	Подп.	Дата
1	Изм.	Л.018-09	Холм	12.03.2010
Разраб.	Машкина	Холм	12.07.07	
Пров.	Грофимов	Холм	12.07.07	
Т. контр.				
Н. контр.	Долгова	Холм	12.07.07	
Утв.	Иванов	Холм	12.07.07	

Штифт

Сталь Т4Х17Н2 12Х18Н10Т
ГОСТ 5632-72

Лит.	Масса	Масштаб
И	0,003	4:1
Лист		Листов 1
ФГУП "ГИ ВНИПИЭТ"		

Копировал

Формат А4

$\sqrt{Ra_{6,3}} \quad (\checkmark)$ 

Инв. N подл.	Полп. и дата	Взам. инв. N	Инв. N дубл.	Подп. и дата
06-02005-31				

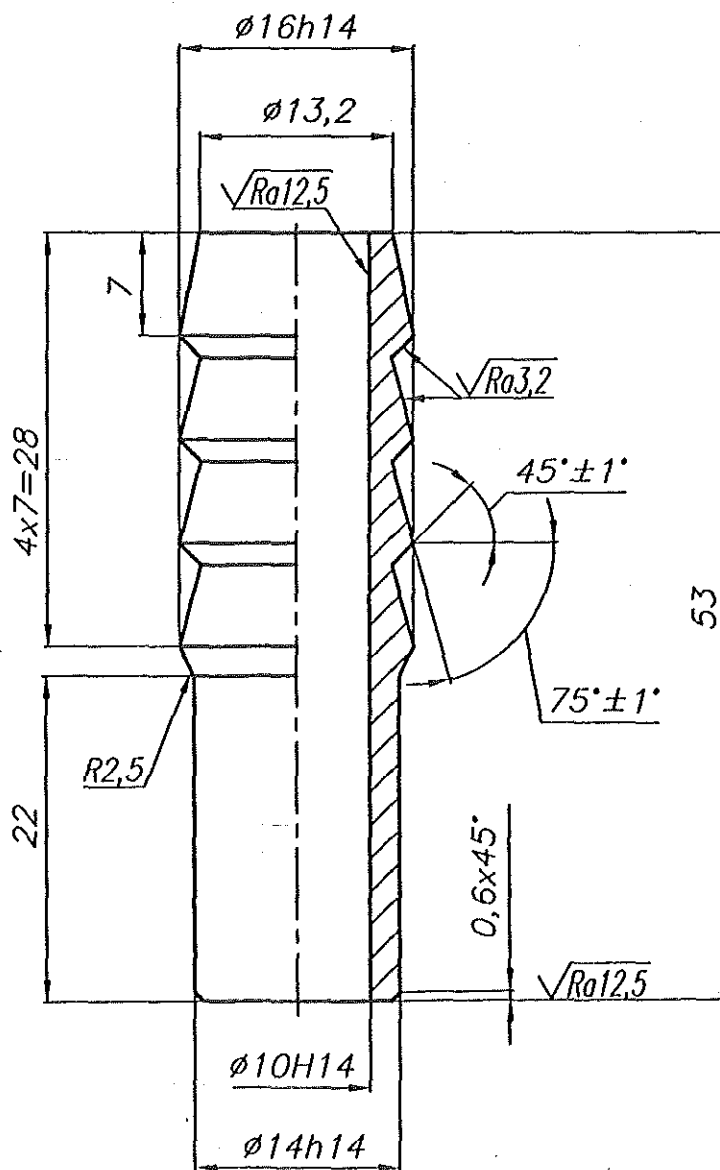
1	Изм.	А.018-09	Ррм.	16.08
Изм.	Лист	N докум.	Подп.	Дата
Разраб.	Машкина		Изм.	12.07.01
Пров.	Трофимов		Изм.	12.07.01
Т. контр.				
Н. контр.		Долгова	Ррм.	17.08
Утв.	Иванов		Изм.	12.07.01

Лит.	Масса	Масштаб
И	0,007	4:1
Лист	Листов 1	
ФГУП "ГИ ВНИПИЭТ"		

Формат А4

Л.65.685.20.008

$\sqrt{Ra6,3}$ (✓)



Общие допуски по ГОСТ 30893.2-мк.

Л.65.685.20.008

Штуцер

Сталь 12X18H10T
ГОСТ 5632-72

Лит.	Масса	Масштаб
И	0,04	2:1
Лист		Листов 1
ФГУП "ГИ ВНИПИЭТ"		

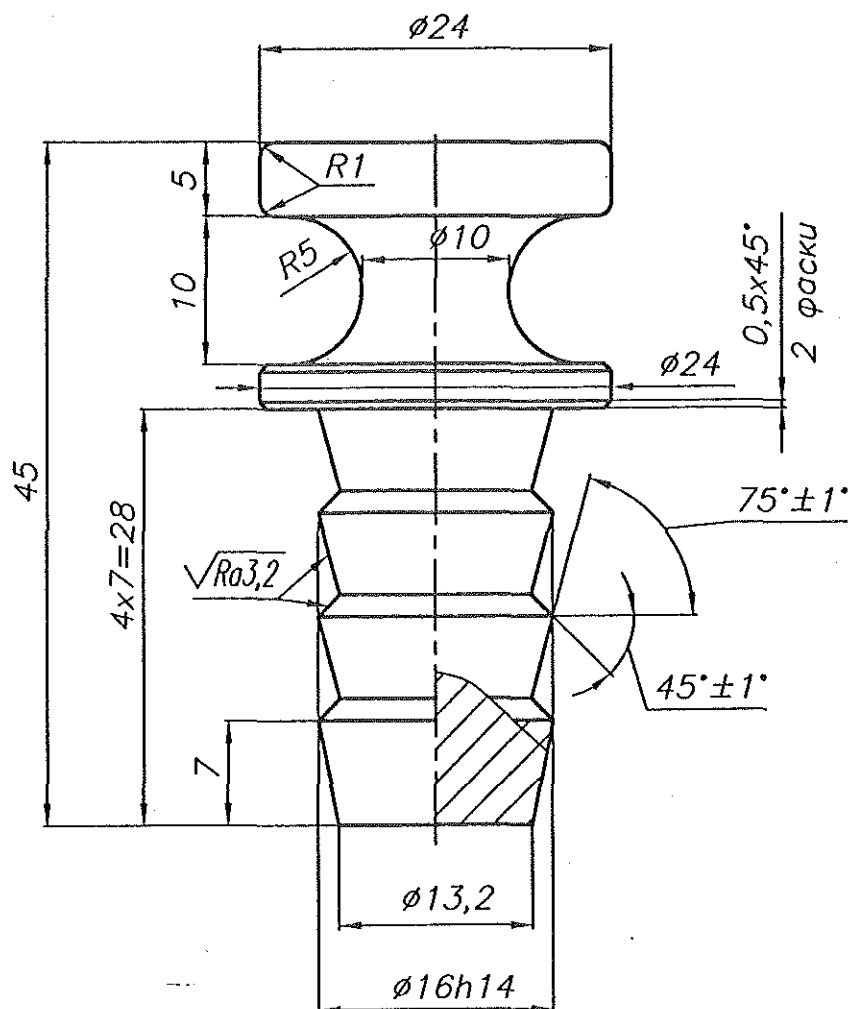
Копировал

Формат А4

Инв. N подл.	Подп. и дата	Взам. инв. N	Инв. N дубл.	Подп. и дата
06-12005-32				
Изм.	Лист	N докум.	Подп.	Дата
Разраб.	Машкина	Л.65.685.20.008	Л.65.685.20.008	17.02.07
Пров.	Трофимов	Л.65.685.20.008	Л.65.685.20.008	17.02.07
Т. контр.				
Н. контр.	Долгова	Л.65.685.20.008	Л.65.685.20.008	17.02.07
Утв.	Иванов	Л.65.685.20.008	Л.65.685.20.008	17.02.07

Л.65.685.20.101

$\sqrt{Ra6,3}$ (✓)



Общие допуски по ГОСТ 30893.2-мк.

Инв. N подл.	Инв. N дубл.	Взам. инв. N	Подп. и дата	Подп. и дата
06-02005-33				
Изм.	Лист	N докум.	Подп.	Дата
Разраб.	Машкина	Л.65.685.20.101	Л.65.685.20.101	12.07.07
Пров.	Трофимов	Л.65.685.20.101	Л.65.685.20.101	12.07.07
Т. контр.				
Н. контр.	Долгова	Л.65.685.20.101	Л.65.685.20.101	12.07.07
Утв.	Иванов	Л.65.685.20.101	Л.65.685.20.101	12.07.07

Л.65.685.20.101			
Корпус			
Сталь 12X18H10T ГОСТ 5632-72			

Лит.	Масса	Масштаб
И	0,074	2:1
Лист		Листов 1
ФГУП "ГИ ВНИПИЭТ"		